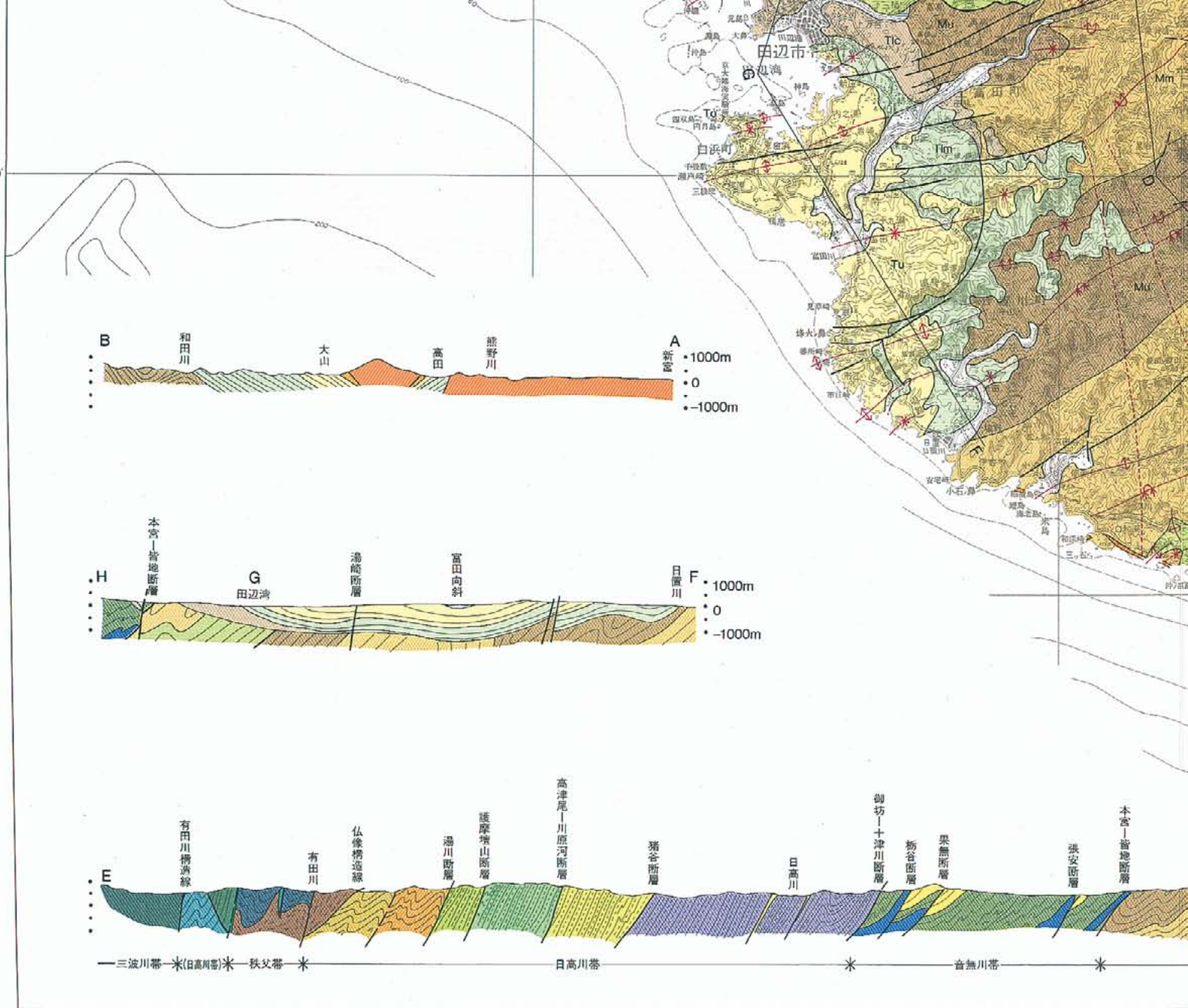


33°40'



《第四紀層》

- 沖積層及び段丘堆積物 **Q** 礫, 砂及び泥
- 大阪層群及び相当層 **O** 礫, 砂及び泥

《新第三紀(中新世)堆積岩類》

- 塔島礫岩層 **To** 礫岩(時代未詳)
- 田辺層群
  - 上部(白浜累層) **Tu** 砂岩, 砂岩泥岩互層及び礫岩
  - 下部(朝来累層) **Tlm** 泥岩, 砂岩泥岩互層
  - // **Tlc** 礫岩(北部の下半部)
- 熊野層群
  - 上部(三津野累層) **Ku** 砂岩, 砂岩泥岩互層及び礫岩
  - 下部(敷屋累層・小口累層) **Kl** 砂岩及び砂岩泥岩互層
  - 最下部(大沼累層) **Ko** 礫岩, 砂岩, 砂岩泥岩互層
  - // (下里累層) **Ks** 砂岩泥岩互層, 砂岩

《新第三紀(中新世)火成岩類》

- 熊野酸性岩類
  - p** 結晶質凝灰岩(p)岩脈及び石英斑岩(q)岩脈
  - Gp** ザクロ石-黒雲母花崗斑岩
  - Kr** 黒雲母流紋岩, ザクロ石-黒雲母凝灰岩及び軽石凝灰岩
  - D** デイサイト(時代未詳の岩脈)
- 大峯酸性岩類
  - Og** 花崗岩及び花崗閃緑岩(大峯花崗岩類)
  - Od** 花崗斑岩(岩脈・岩床)
  - 熱水変質帯(熱水変質をうけた岩類)
- 潮岬火成複合岩類
  - Sa** 紫蘇輝石流紋岩, 流紋岩質火砕岩, グラノフィアー及び石英斑岩(岩脈)
  - Sb** 玄武岩質溶岩, はんれい岩及びドレライト
- 福村ヶ岳礫岩層 **lc** 礫岩(時代未詳)

《四万十帯》

- 第 三 紀
  - 牟婁層群
    - 上部(合川累層・下露累層) **Mu** 砂岩泥岩互層, 泥岩, 礫及び含礫泥岩
    - 中部(打越累層・三尾川累層) **Mm** 砂岩, 砂岩泥岩互層及び礫岩
    - 下部(安川累層・和深累層) **Ml** 砂岩泥岩互層及び泥岩
  - 音無川層群
    - 上部(羽六累層上部層) **Ou** 砂岩, 砂岩泥岩互層及び礫岩
    - 中部(羽六累層下部層) **Om** 砂岩泥岩互層
    - 下部(瓜谷累層) **Ol** 泥岩
- 白 高 川 群
  - 日 龍神層
    - Rs** 砂岩, 砂岩がち砂岩頁岩
    - Ry** 頁岩, 砂岩頁岩互層及び礫岩
  - 美山層
    - M4** チャート・緑色岩を伴った砂岩頁岩互層
    - M3** チャート・緑色岩を伴った砂岩頁岩互層
    - M2** チャート・緑色岩を伴った砂岩頁岩互層, 砂岩
    - M1** チャート・緑色岩を伴った層, 砂岩