



株式会社クボタ

〈パイプシステム事業部〉

<http://www.kubota.co.jp>



環境省認定
エコファースト企業

本	社	〒556-8601	大阪市浪速区敷津東1丁目2番47号	TEL.(06)6648-2927			
東	京	社	〒104-8307	東京都中央区京橋2丁目1番3号	TEL.(03)3245-3161		
北	海	道	支	社	〒060-0003	札幌市中央区北三條西3丁目1番44号	TEL.(011)214-3140
東	北	支	社	〒980-0811	仙台市青葉区一番町4丁目6番1号	TEL.(022)267-8922	
中	部	支	社	〒450-0002	名古屋市中村区名駅3丁目22番8号	TEL.(052)564-5151	
中	四	国	支	社	〒730-0036	広島市中区袋町4番25号	TEL.(082)546-0464
九	州	支	社	〒812-0011	福岡市博多区博多駅前3丁目2番8号	TEL.(092)473-2431	
四	国	営	業	所	〒760-0050	高松市亀井町2番1号	TEL.(087)836-3924



注意 施工の際は「日本ダクタイル鉄管協会」「株式会社クボタ」発行の技術資料を必ずお読みください。

※このカタログの内容は予告なく変更することがあります。

Cat.No.3515
'17.3.03 KES

For Earth, For Life
Kubota

KUBOTA DUCTILE IRON PIPE

クボタダクタイル鉄管製水管橋



水管橋にはクボタダクタイトイル鉄管

埋設工事が困難な河川などの横断配管を可能にしたクボタダクタイトイル鉄管製水管橋は、雨風や雪、振動など過酷な使用条件下でも優れた性能を発揮します。

埋設管として多くの実績を有する耐震継手(GX形・NS形)と、美しいキャンバを実現する水管橋専用の継手(FGX形・FT形)の組み合わせにより、耐久性に優れた水管橋をスピーディーに架設できます。

耐久性、耐震性が求められる水管橋にクボタダクタイトイル鉄管をお役立てください。

「呼び径350×22.23m」



「呼び径250×24m(2条)」



最大支間長

呼び径75	17m
呼び径100	18m
呼び径150	23.5m
呼び径200~350	25m

注) 積雪・保温材等を考慮しない場合を示します。

特長

施工性

- ① 接合作業は天候等の施工環境の影響を受けにくく、簡単な工具でスピーディーに接合できます。
- ② 一度に吊り込むため短時間で架設できます。

耐久性・耐食性

管外面は露出配管用ダクタイトイル鉄管外面特殊塗装を、また管内面は防食性と衛生面に優れたエポキシ樹脂粉末塗装を施しているため、優れた耐久性を有しています。

※管の外面には現地にて別途、最終塗装が必要となります。

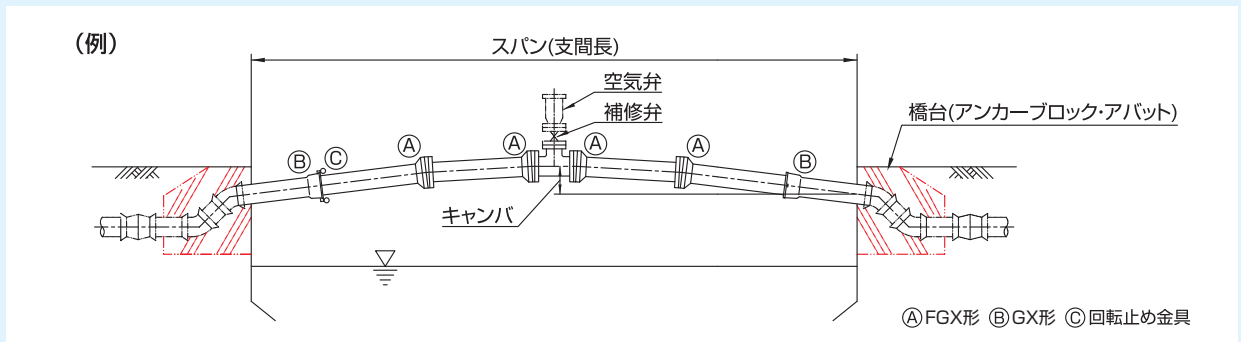
経済性

- ① 管材料費が安価です。
- ② 現地溶接が不要で短時間で架設できるため、架設費も節減できます。また、耐久性に優れているため維持管理費用を低減できます。

構造

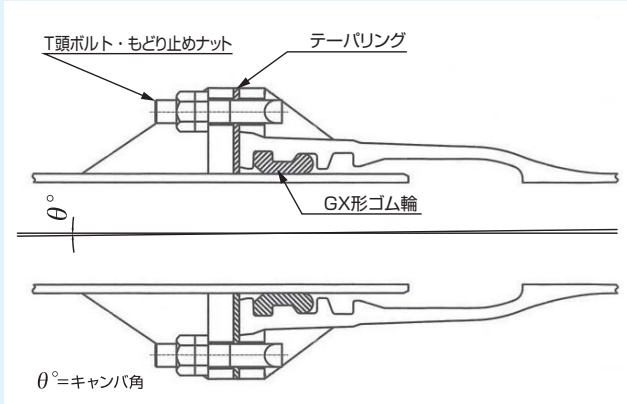
●管路形式

注) 支間長が短い場合は、直管3本で構成するタイプの水管橋もあります。詳しくは日本ダクタイトイル鉄管協会技術資料「JDPA T 41 ダクタイトイル鉄管による水管橋の設計と施工」をご参照下さい。

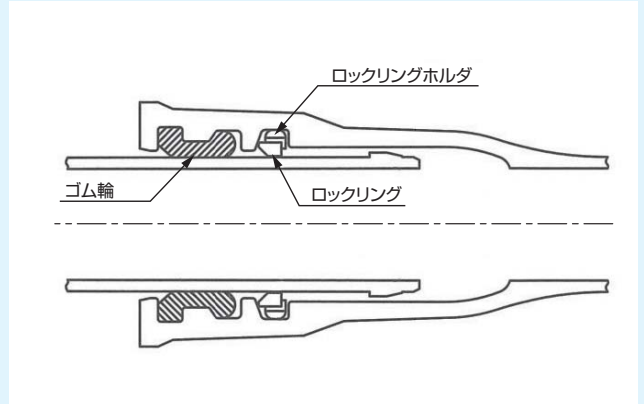


継手

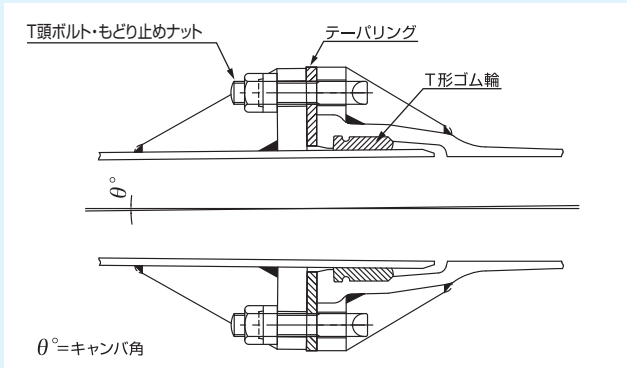
●FGX形継手【呼び径75～300】



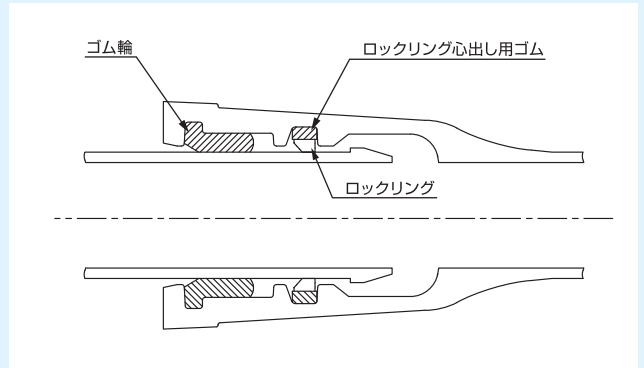
●GX形継手【呼び径75～300】



●FT形継手【呼び径75～350】

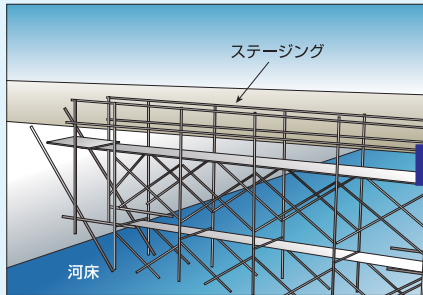


●NS形継手【呼び径75～350】



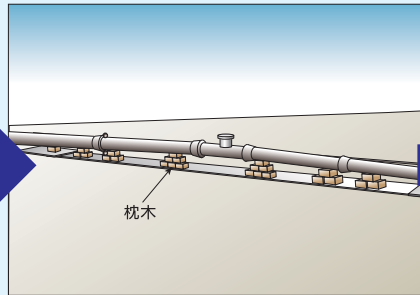
施工手順(例)

① 架設ステージの設置



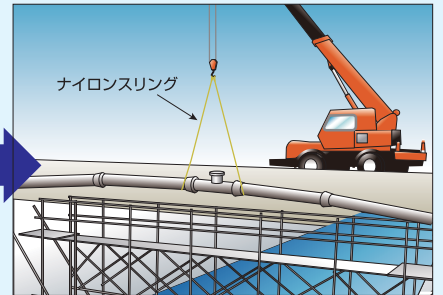
荷重(管+人)に耐え得る強度が必要です。

② 管の接合



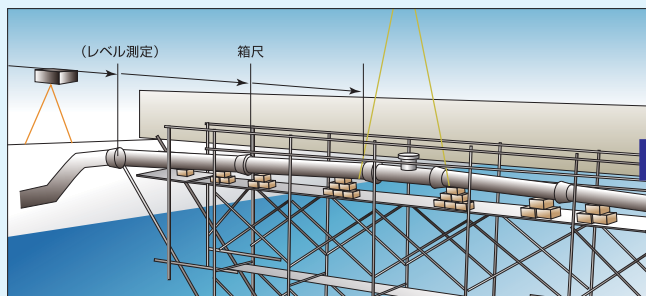
橋上や道路等、平らな場所で接合します。

③ 管の吊り込み・据え付け



クレーン等の重機で、ナイロンスリングを用い、2点吊りで吊り込み、管の両端が動かないように固定します。

④ キャンバ調整



管の高さを調整し、必要キャンバを出します。

⑤ 現地にて仕上げ塗装後完成



橋台の養生後はポリウレタン塗料での最終仕上げで完成となります。

注) 詳細につきましては、日本ダクトイル鉄管協会 技術資料「JDPA T 41 ダクトイル鉄管による水管橋の設計と施工」及び接合要領書は「JDPA W 12 NS形ダクトイル鉄管」「JDPA W 04 T形ダクトイル鉄管」「JDPA W 16 GX形ダクトイル鉄管」をご参照願います。