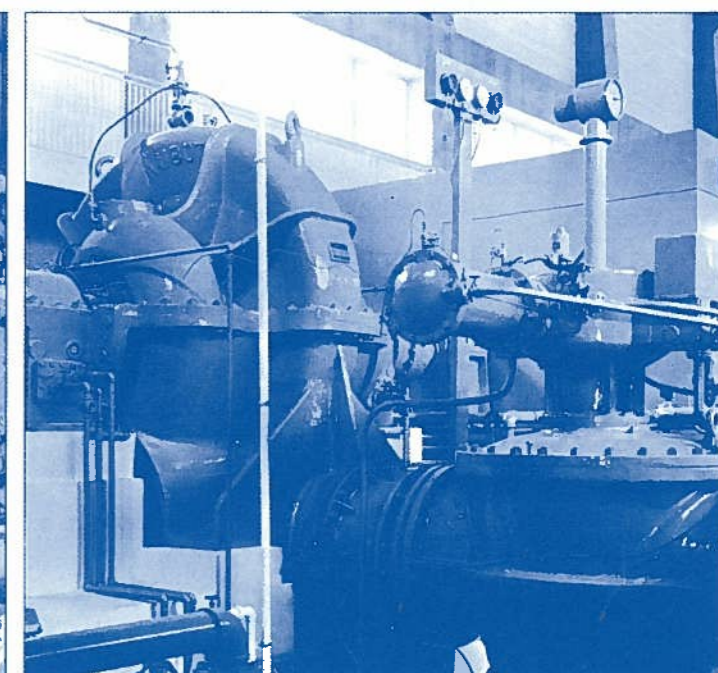
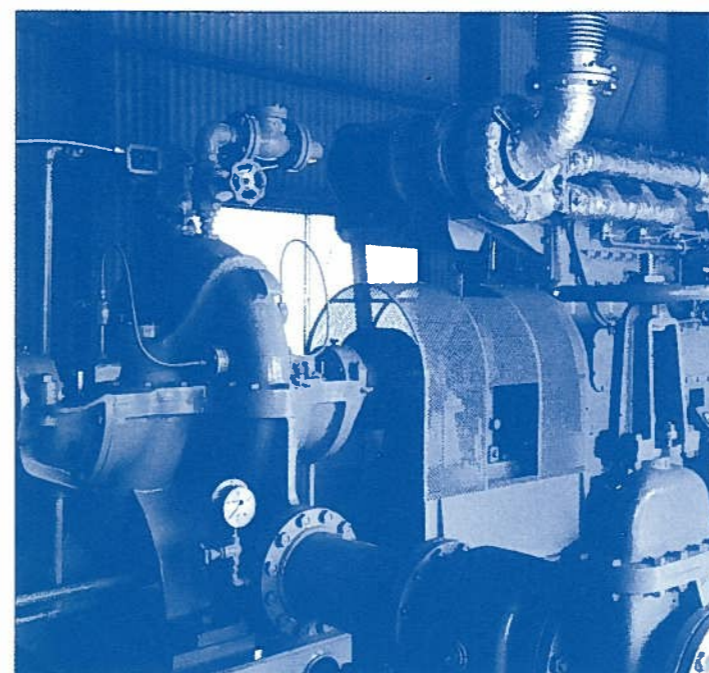
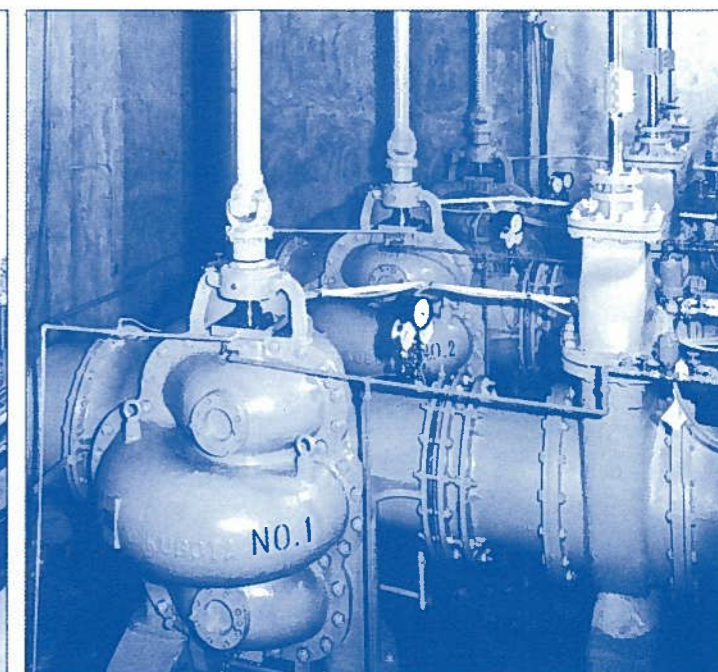
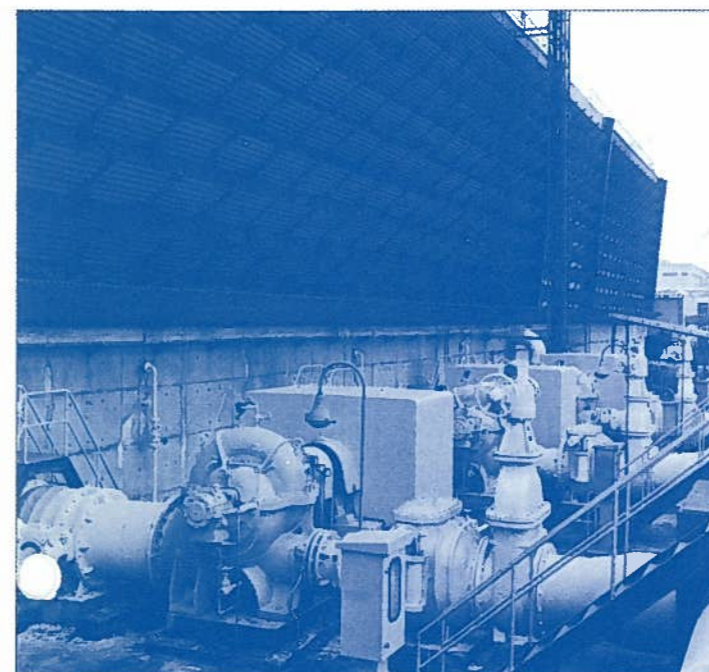


Kubota

美しい日本をつくろう。

クボタ 両吸込 うず巻ポンプ DV形



株式会社クボタ (ポンプ営業部)

本社	〒556	大阪市浪速区敷津東1丁目2番47号	TEL.06-648-2245/47
東京本社	〒103	東京都中央区日本橋室町3丁目1番3号	TEL.03-3245-3431/47
北海道支社	〒060	札幌市中央区北三条西3丁目1番44号	TEL.011-214-3161
東北支社	〒980	仙台市青葉区本町2丁目15番11号	TEL.022-267-8961
中部支社	〒450	名古屋市中村区名駅3丁目22番8号	TEL.052-564-5041
中国支社	〒730	広島市中区基町5丁目44番	TEL.082-225-5552
四国支社	〒760	高松市亀井町2番地1	TEL.0878-36-3930
九州支社	〒812	福岡市博多区博多駅前3丁目2番8号	TEL.092-473-2481
横浜支店	〒231	横浜市中区尾上町1丁目6番	TEL.045-681-6014
長野営業所	〒380	長野市上千歳町1120-1	TEL.0262-23-4811
新潟営業所	〒950	新潟市東大通1丁目2番23号	TEL.025-241-8191
金沢営業所	〒920	金沢市高岡町1番45号	TEL.0762-33-2011
和歌山営業所	〒640	和歌山市松島137-6	TEL.0734-73-4101
南九州営業所	〒892	鹿児島市山之口町1丁目10号	TEL.0992-24-7171
沖縄営業所	〒900	那覇市久茂地2丁目9番7号	TEL.098-868-1110

※このカタログの仕様および寸法は予告なく変更することがあります。

広範囲の吐出量・揚程をカバーする クボタの各種DV形ポンプ

クボタポンプDV形は、吐出量約2.5～380m³/min揚程約6～140mの広範囲をカバーする両吸込うず巻ポンプの総称です。単段横軸のDVL形から多段立軸のDMVV形まで、使用条件・目的に応じて最適な機種が選べるように、11タイプのDV形が揃っています。

いずれも効率が高く、安定しているうえ、構造が簡単で耐久性・信頼性に優れた設計です。

(吸込口径500までのポンプについては、DVL-F形ポンプのカタログをご参照ください。)

目次

特長	1
DV形ポンプの種類	1
標準仕様	2
構造・材質	2
構造図・材質表	3
選定表(口径600～1500mm)低速形(60Hz)	4
選定表(口径600～1500mm)中速形(60Hz)	5
選定表(口径600～1500mm)低速形(50Hz)	6
選定表(口径600～1500mm)中速形(50Hz)	7
外形寸法図(口径600～1500mm)低速形(60・50Hz)	8
外形寸法図(口径600～1500mm)中速形(60・50Hz)	9

特長

1 丸味を持った効率曲線

効率曲線が著しい丸味をもったうず巻ポンプですから、吐出量が広い範囲で変動しても、安定した高い効率を示します。

2 並列運転もスムーズ

揚程曲線がなだらかな右下り特性をもつように設計されています。そのため並列運転に適しています。

3 吸上性能も良好

吸上性能に優れた両吸込ポンプです。吸上水頭の高い場合でも、安定した特性を示します。

4 簡単な構造

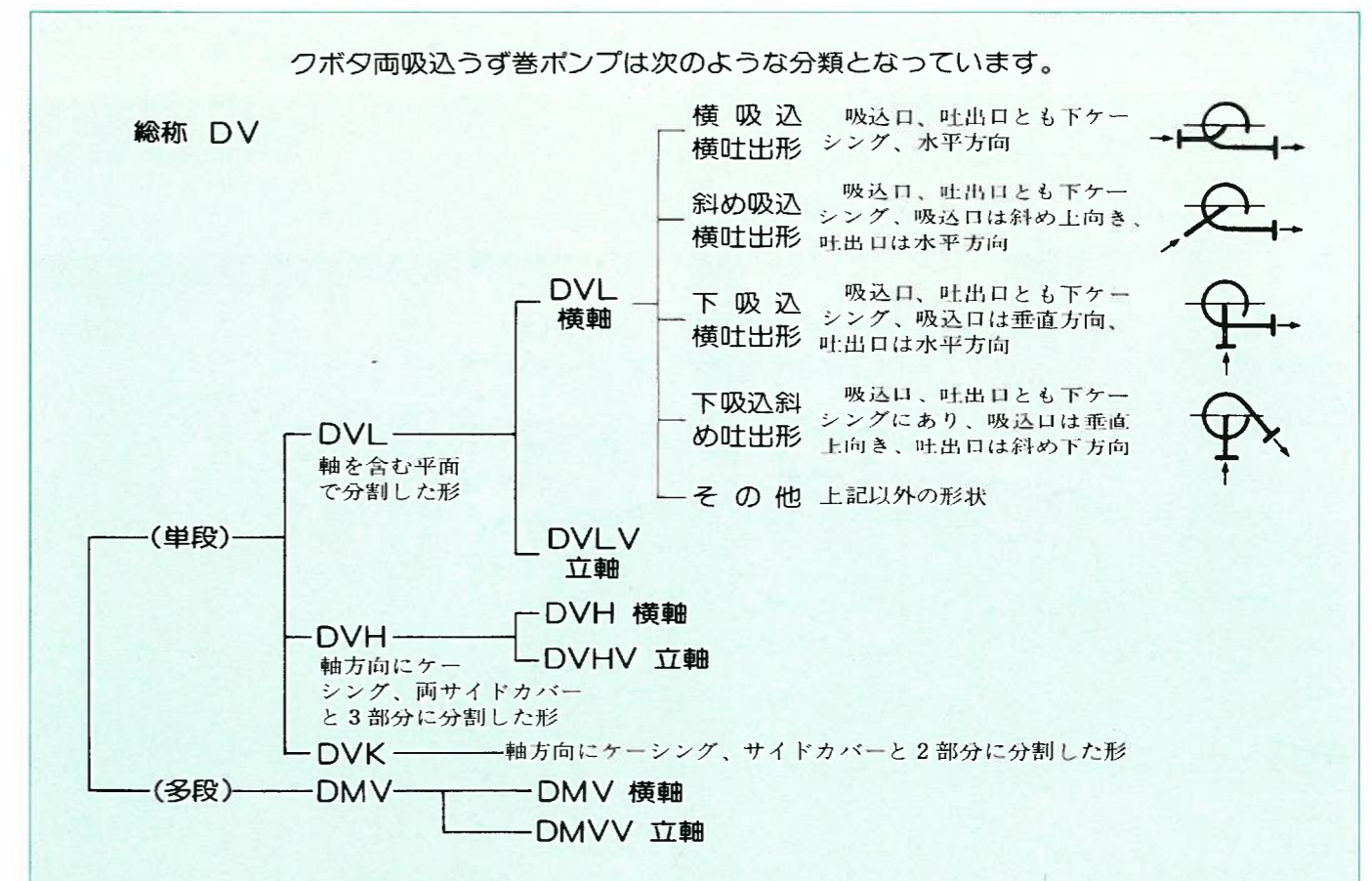
分解・組立が容易に行える簡単な構造です。もちろん耐久性・信頼性についても十分な検討を加えた合理的な設計です。

5 揚液に適した材質を用意

標準材質のほかに、揚液に適した各種材質を用意しています。用途に応じてご相談ください。

用途

上水道用、工業用水道用、工業用(送水、排水、プロセス)、農業用(かんがい、排水)、下水道用、都市排水用、その他産業の冷却水用・消火用・給水用。



標準仕様

吐出量……………30～380m³/min
 揚程……………8～140m
 回転数……………4～24P

揚液の範囲

温度……………80℃以下
 PH値……………6～8
 スラリー含有量……100ppm以下

(※上記の範囲外のものについても、材質・構造の選択により、その揚液に適したポンプを製作いたします。)

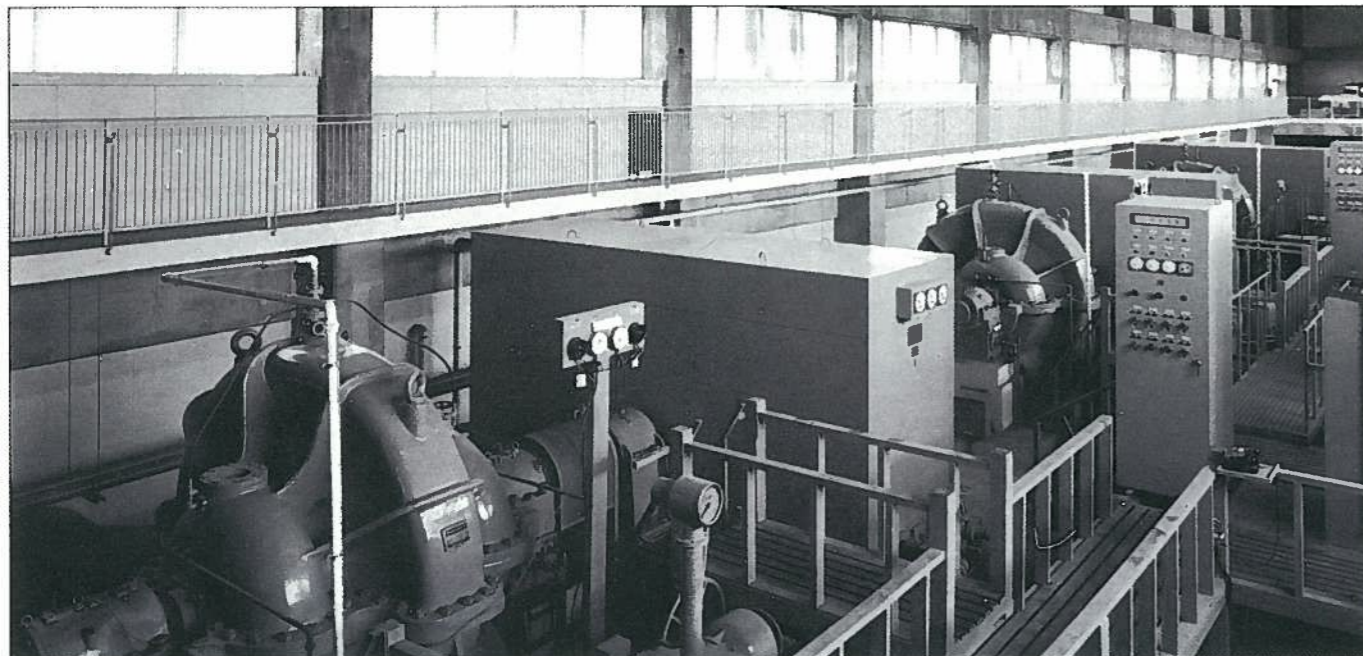
押込圧……………本カタログに記載した中速形については、押込圧10mとしての重量・寸法です。

フランジ規格……………吸込・吐出ともJIS10kg/cm²が標準です。最高吐出圧力が14kg/cm²を超える場合は、吐出フランジのみJIS20kg/cm²となります。

構造・材質

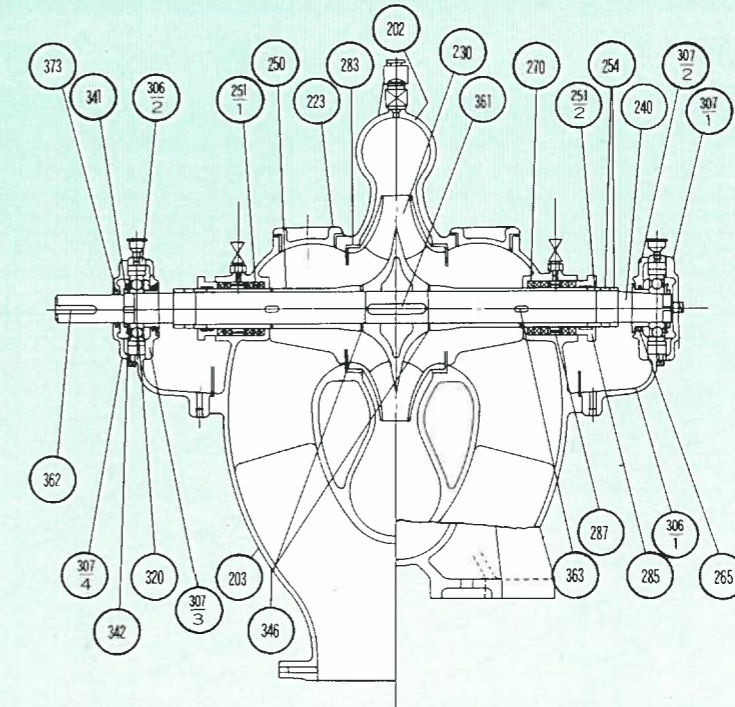
構造については、軸を含む平面で分割する横軸タイプで、吸込口・吐出口とも下ケーシング水平方向(右吸込・左吸込とも可能)を標準としています。

材質については、ケーシングはFCまたはSC、羽根車はBCまたはSCS、主軸はS35CまたはS45Cを標準としています。もちろん、構造についてはDV形ポンプ分類表のように各種揃っていますから据付状況に応じて選定いただけます。材質についても、揚液に適した材質とすることができます。



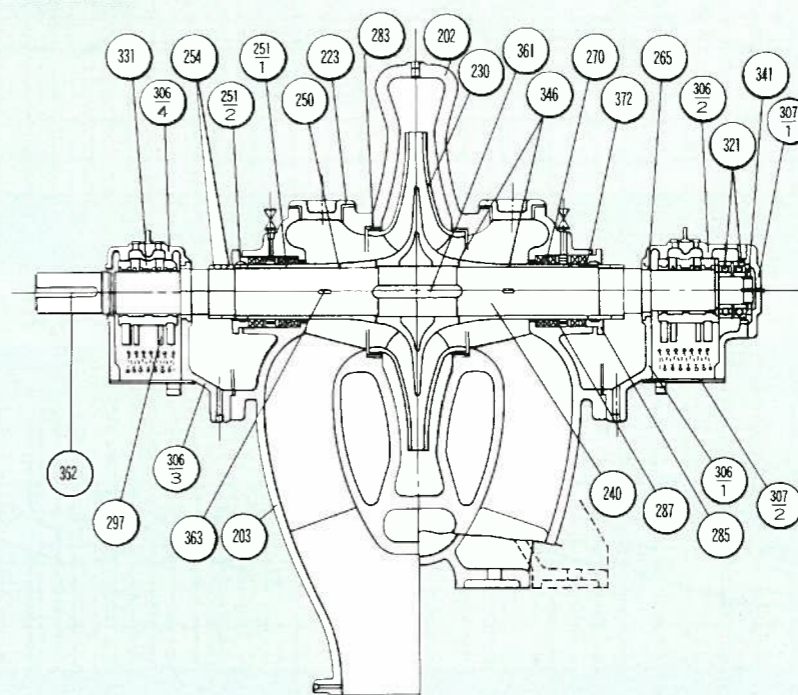
構造図・材質表(DVL形)

玉軸受



番号	部品名
202	上ケーシング
203	下ケーシング
223	点検(穴)カバー
230	羽根車
240	主軸
250	(軸)スリーブ
251-1	バック部スリーブ(1)
251-2	バック部スリーブ(2)
254	スリーブナット
265	水切りつば
270	(グラント)バック
283	ライナーリング
285	バックン押え
287	封水リング
306-1	軸受支え(1)
306-2	軸受支え(2)
307-1	軸受カバー(1)
307-2	軸受カバー(2)
307-3	軸受カバー(3)
307-4	軸受カバー(4)
320	玉軸受
341	軸受ナット
342	菊座金
346	シム
361	キ
362	キ
363	キ
373	フェルトリング

メタル軸受



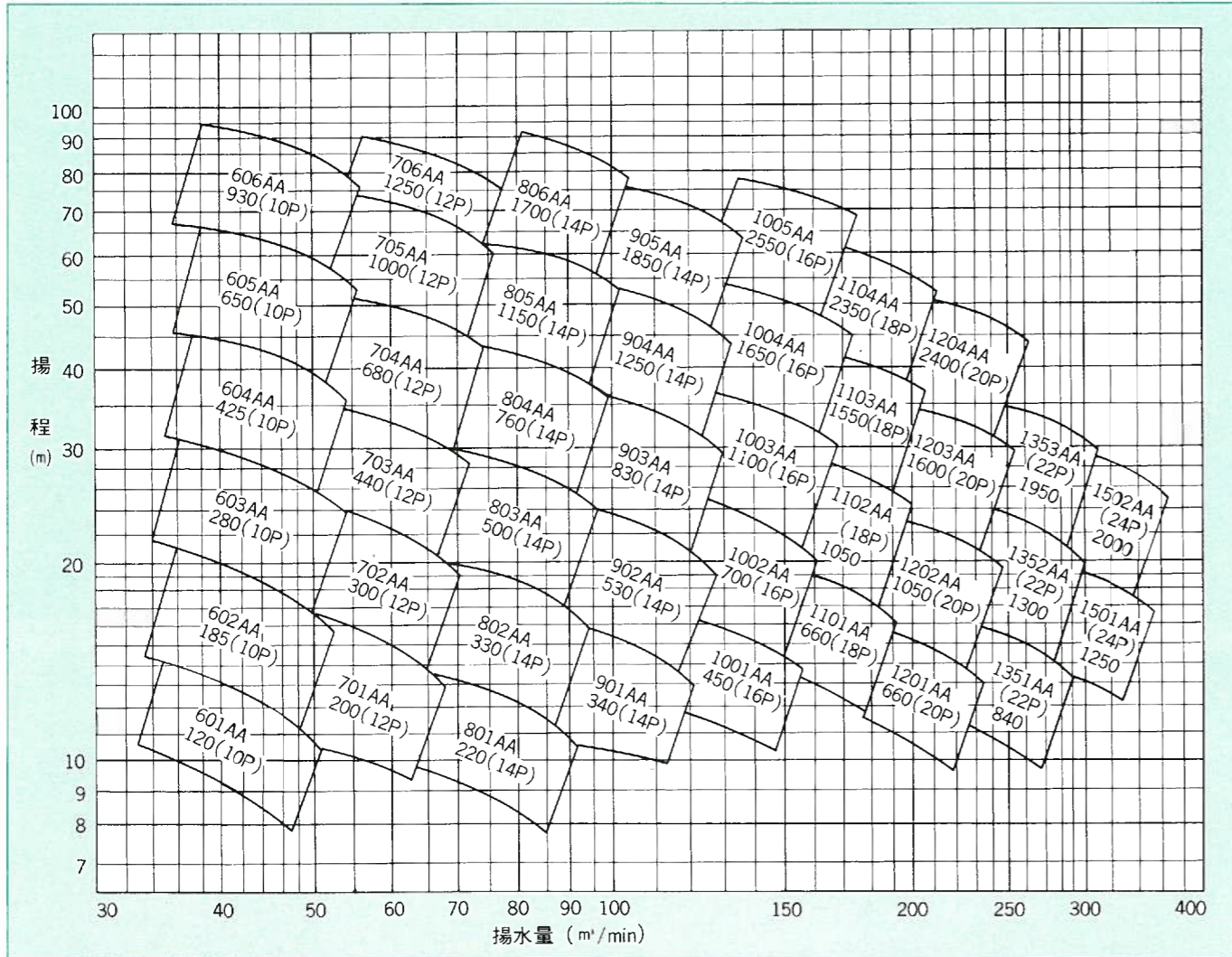
番号	部品名
202	上ケーシング
203	下ケーシング
223	点検(穴)カバー
230	羽根車
240	主軸
250	(軸)スリーブ
251-1	バック部スリーブ(1)
251-2	バック部スリーブ(2)
254	スリーブナット
265	水切りつば
270	(グラント)バック
283	ライナーリング
285	バックン押え
287	封水リング
297	オイルリング
306-1	軸受支え(1)
306-2	軸受支え(2)
306-3	軸受支え(3)
306-4	軸受支え(4)
307-1	軸受カバー(1)
307-2	軸受カバー(2)
321	玉軸受
331	軸受メタル
341	軸受ナット
346	シム
361	キ
362	キ
363	キ
372	継丸ゴム

選定表

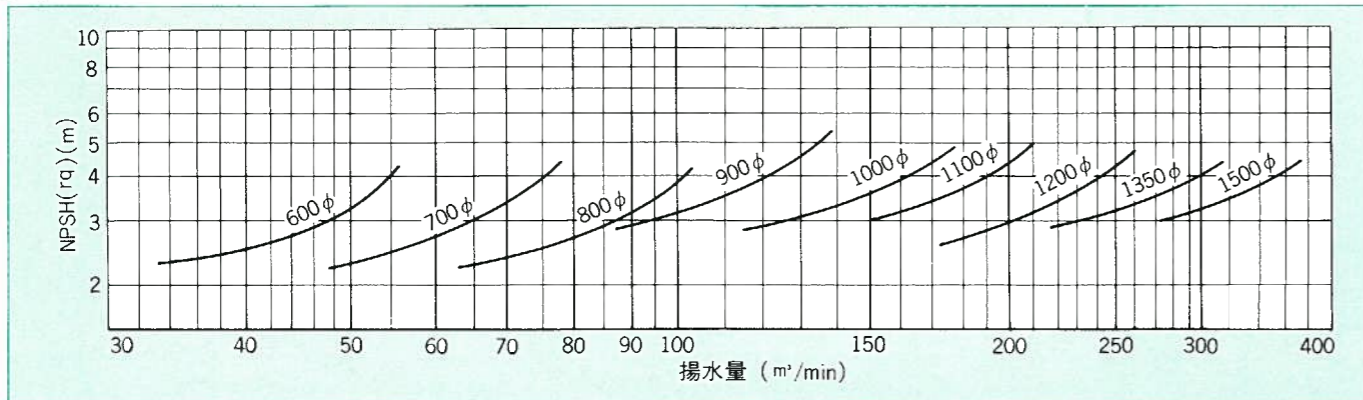
60Hz

口径600~1500mm

低速形(極数: 10p~24p)(3)-①



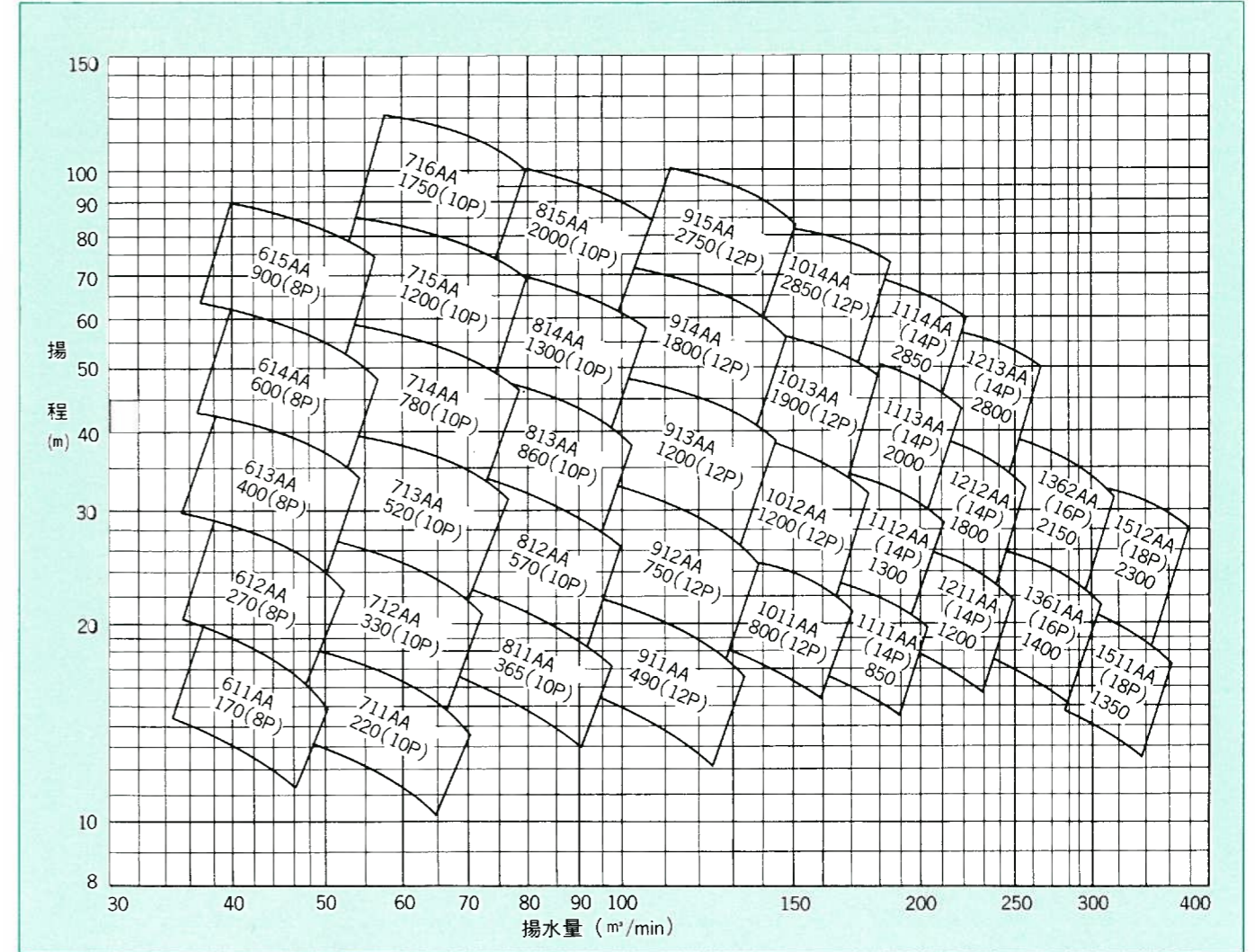
NPSH(rq)曲線



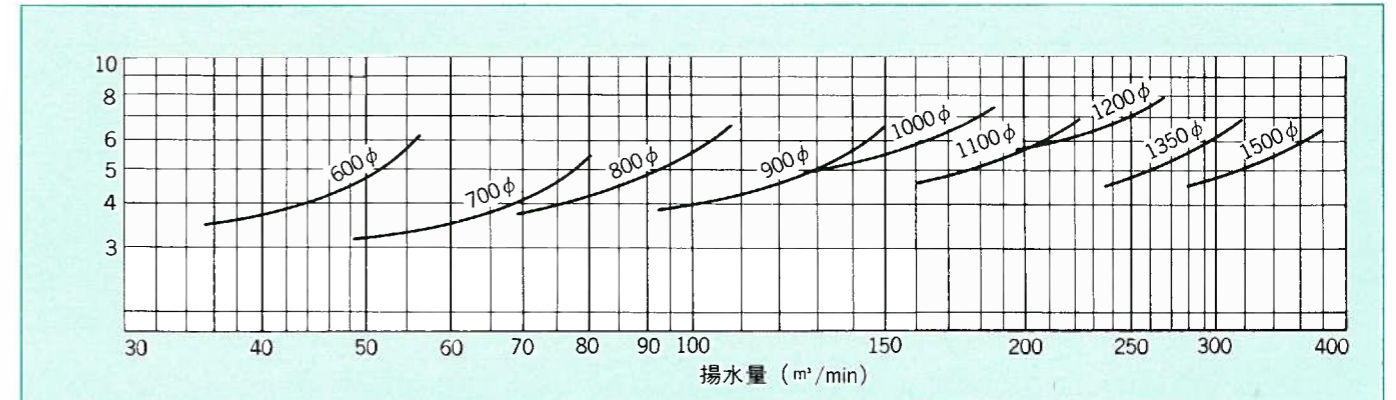
60Hz

口径600~1500mm

中速形(極数: 8p~18p)(3)-②



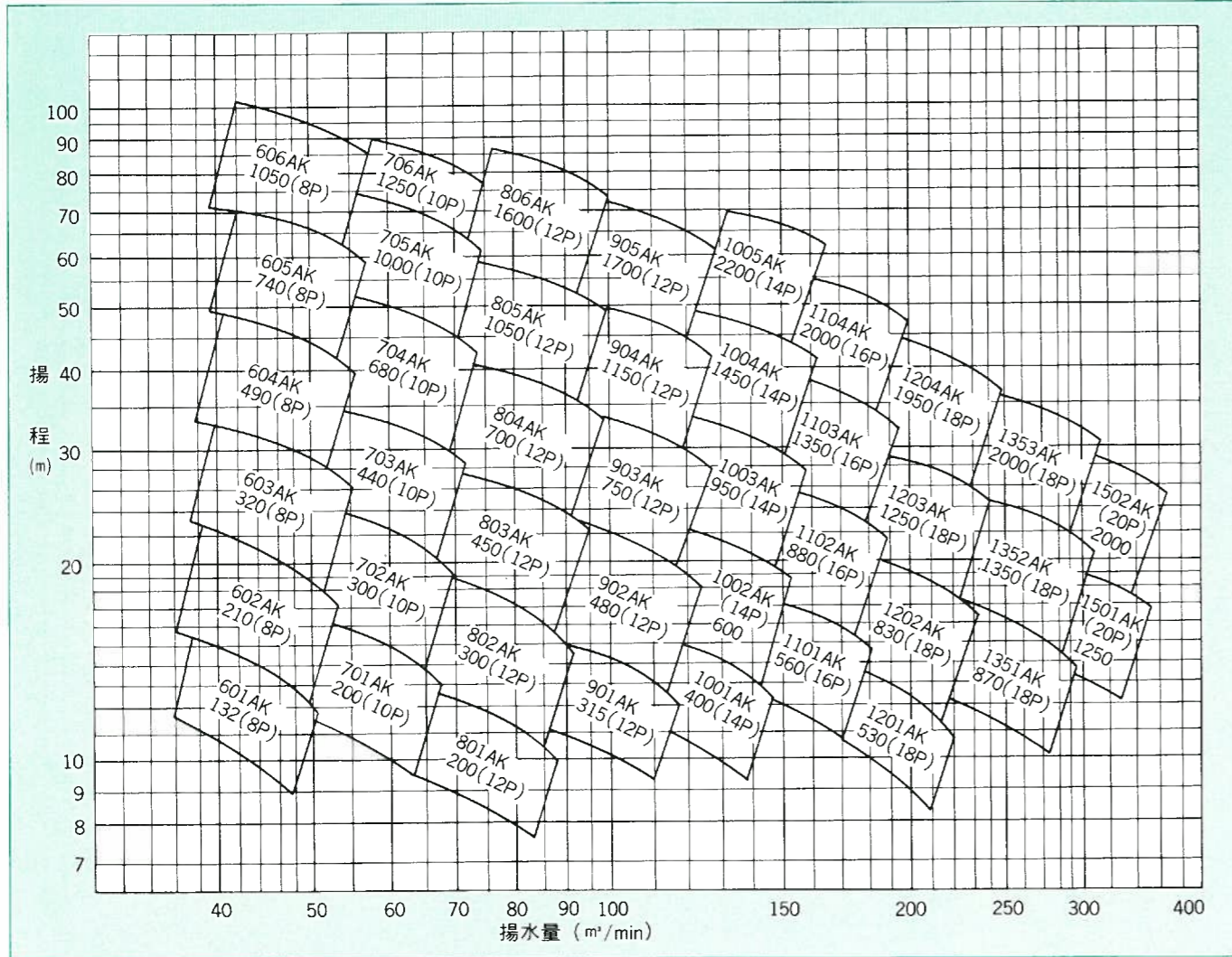
NPSH(rq)曲線



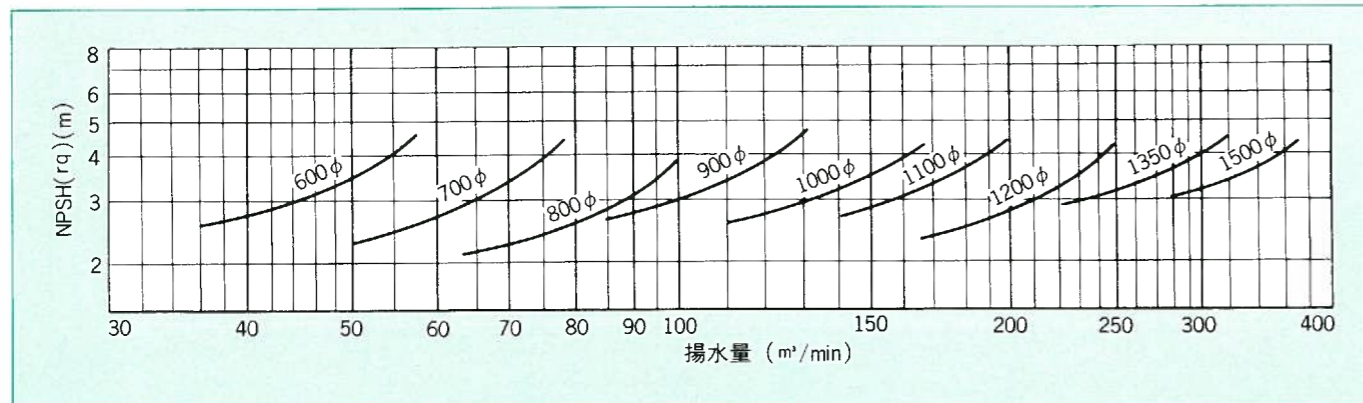
50Hz

口径600~1500mm

低速形(極数: 8p~20p)(4)-①



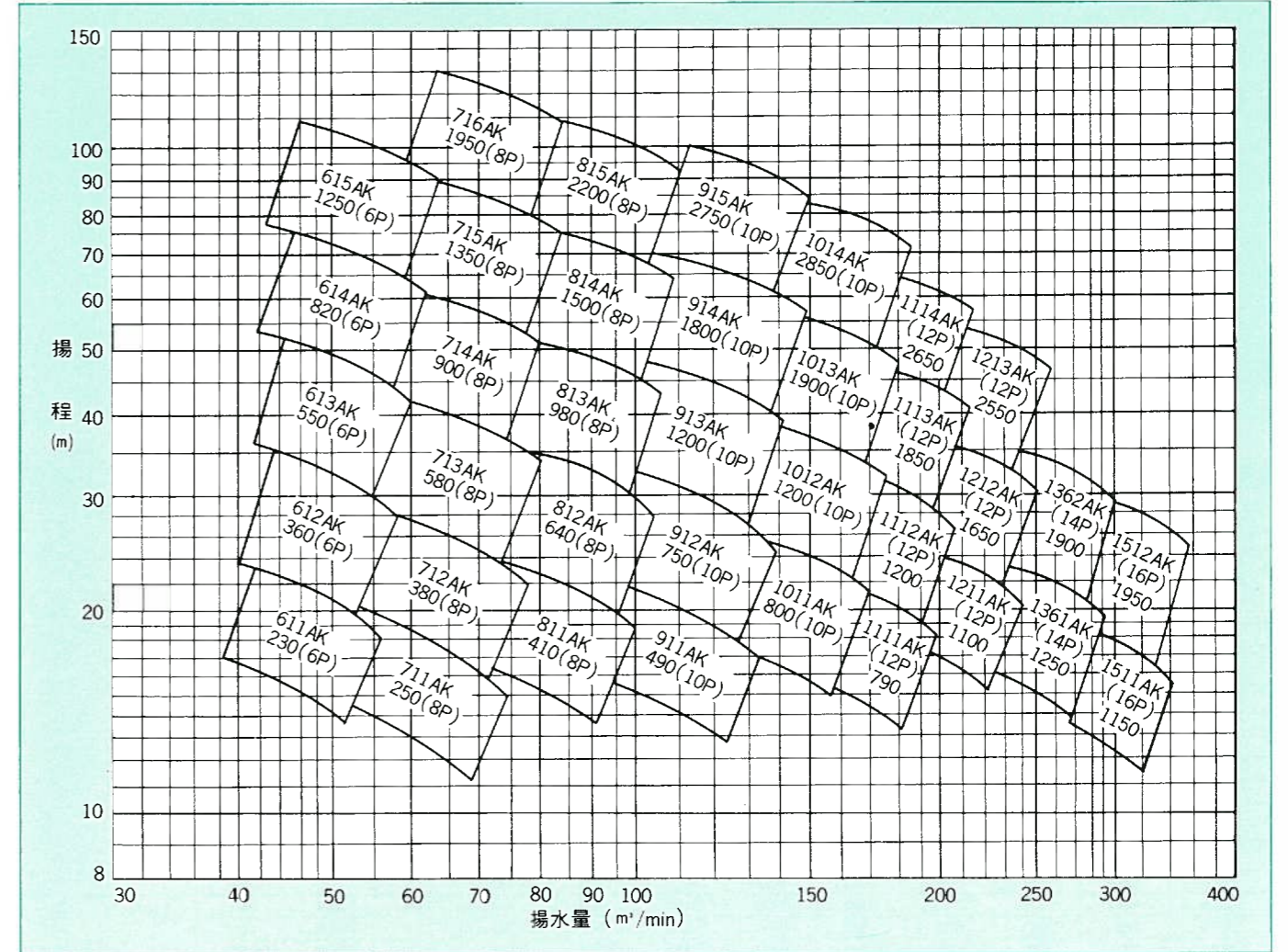
NPSH(rq)曲線



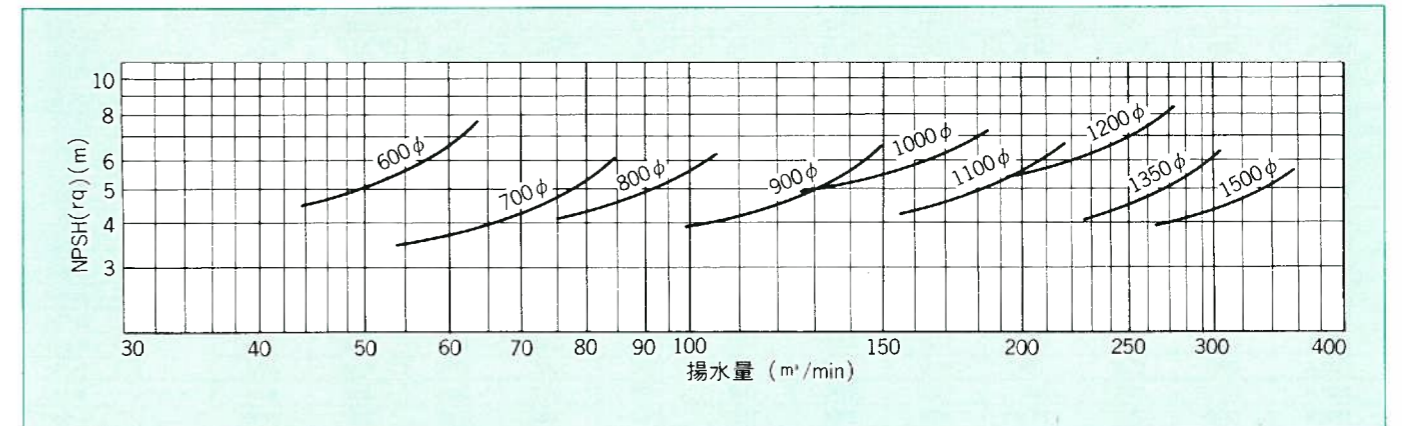
50Hz

口径600~1500mm

中速形(極数: 6p~16p)(4)-②



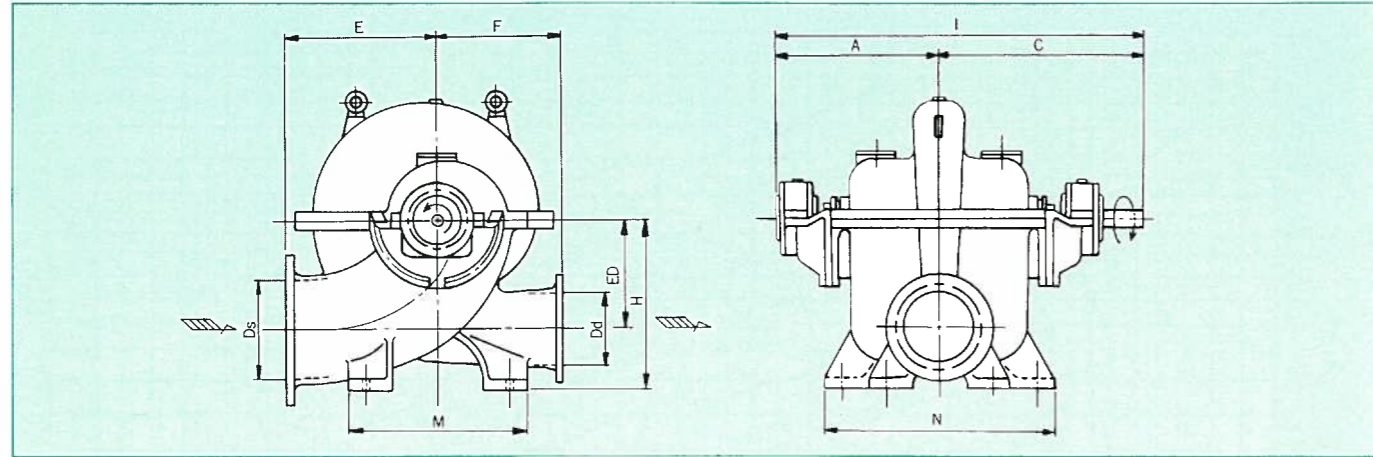
NPSH(rq)曲線



外形寸法図

60・50Hz 口径600~1500mm

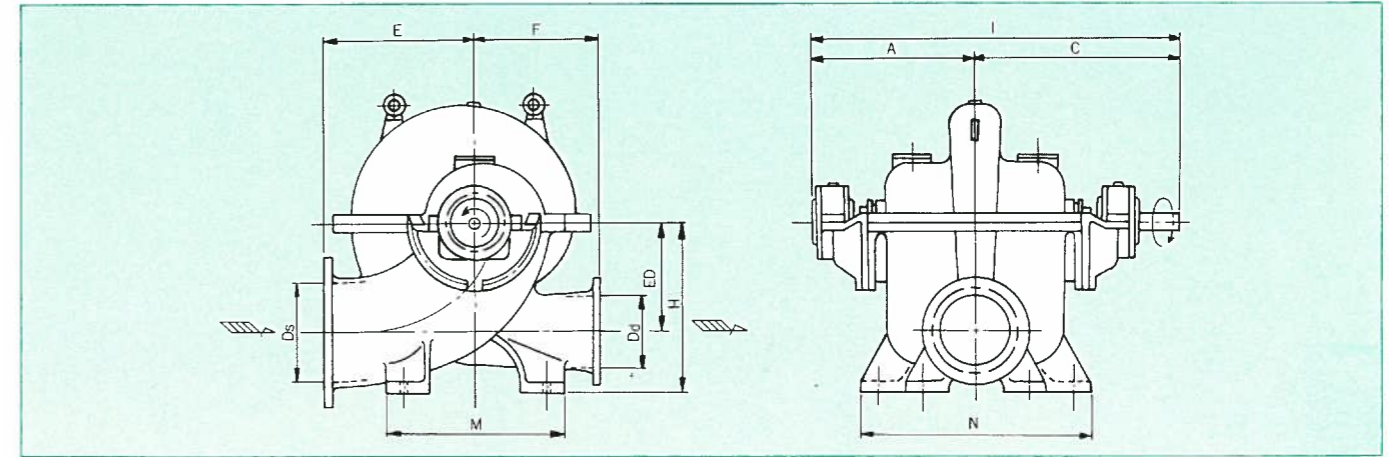
低速形



枠番	A	C	E	F	H	ED	D ₁	D ₂	M	N	I	軸受	重量(kg)
601A	815	955	800	620	880	520	600	500	1000	1260	1770	玉軸受	2240
602A	831	970	810	640	900	540	600	450	1020	1220	1801	↓	2410
603A	884	1030	860	710	940	580	600	450	1100	1280	1914	↓	3120
604A	970	1115	940	810	1000	640	600	400	1230	1340	2085	↓	4330
605A	1195	1265	1040	930	1070	710	600	350	1380	1420	2460	メタル	6240
606A	1265	1350	1110	1020	1160	800	600	350	1500	1460	2615	↓	7480
701A	921	1060	930	720	1040	620	700	600	1160	1400	1981	玉軸受	3330
702A	1003	1165	960	770	1080	660	700	500	1220	1460	2168	↓	3990
703A	1050	1195	1030	870	1130	710	700	500	1330	1500	2245	↓	5350
704A	1140	1280	1130	990	1210	790	700	450	1490	1580	2420	↓	7270
705A	1385	1480	1270	1150	1300	880	700	400	1700	1700	2865	メタル	10900
706A	1450	1535	1290	1170	1360	940	700	400	1730	1700	2985	↓	11340
801A	1084	1230	1070	810	1200	720	800	700	1320	1680	2314	玉軸受	4560
802A	1120	1265	1080	850	1220	740	800	700	1360	1640	2385	↓	5310
803A	1175	1325	1160	950	1280	800	800	600	1480	1700	2500	↓	7070
804A	1270	1420	1260	1080	1360	880	800	600	1640	1780	2690	↓	9770
805A	1550	1635	1400	1240	1460	980	800	500	1850	1900	3185	メタル	14410
806A	1680	1780	1520	1380	1600	1120	800	450	2030	1980	3460	↓	17690
901A	1240	1385	1170	890	1330	790	900	800	1450	1880	2625	玉軸受	6180
902A	1235	1385	1200	940	1350	810	900	700	1500	1820	2620	↓	7400
903A	1340	1490	1280	1060	1420	880	900	700	1640	1920	2830	↓	9950
904A	1600	1685	1410	1210	1510	970	900	600	1840	2000	3285	メタル	14580
905A	1720	1820	1490	1310	1620	1080	900	600	1960	2060	3540	↓	17170
1001A	1375	1525	1340	1020	1510	910	1000	900	1660	2100	2900	玉軸受	8860
1002A	1410	1560	1370	1080	1540	940	1000	800	1720	2060	2970	↓	10750
1003A	1680	1765	1470	1220	1610	1010	1000	800	1890	2160	3445	メタル	15480
1004A	1790	1890	1540	1300	1720	1120	1000	700	1990	2200	3680	↓	17690
1005A	1990	2130	1710	1500	1840	1240	1000	600	2250	2320	4120	↓	24790
1101A	1645	1740	1490	1160	1680	1020	1100	900	1860	2220	3385	メタル	13440
1102A	1760	1845	1560	1260	1740	1080	1100	900	1980	2320	3605	↓	17080
1103A	1980	2090	1690	1430	1840	1180	1100	800	2190	2440	4070	↓	24910
1104A	2070	2210	1780	1530	1960	1300	1100	700	2320	2480	4280	↓	26920
1201A	1805	1900	1640	1240	1840	1120	1200	1100	2020	2540	3705	メタル	15680
1202A	1940	2040	1680	1320	1880	1160	1200	1000	2100	2500	3980	↓	19990
1203A	2070	2180	1800	1480	1970	1250	1200	900	2300	2620	4250	↓	25860
1204A	2170	2310	1900	1610	2100	1380	1200	900	2460	2680	4480	↓	29860
1351A	2020	2105	1810	1370	2050	1240	1350	1200	2230	2840	4125	メタル	21730
1352A	2150	2260	1860	1460	2090	1280	1350	1100	2330	2780	4410	↓	26240
1353A	2250	2390	1920	1540	2190	1380	1350	1000	2430	2840	4640	↓	28360
1501A	2270	2380	2000	1550	2280	1380	1500	1350	2490	3020	4650	メタル	30260
1502A	2370	2510	2030	1600	2350	1450	1500	1100	2550	3080	4880	↓	31540

60・50Hz 口径600~1500mm

中速形



枠番	A	C	E	F	H	ED	D ₁	D ₂	M	N	I	軸受	重量(kg)
611A	841	980	770	600	850	490	600	500	960	1240	1821	玉軸受	2290
612A	854	1000	790	640	870	510	600	450	1010	1220	1854	↓	2710
613A	913	1075	840	710	910	550	600	400	1090	1280	1988	メタル	3500
614A	1145	1215	920	810	960	600	600	350	1220	1320	2360	↓	4920
615A	1165	1235	960	860	1030	670	600	350	1280	1360	2400	↓	5430
711A	951	1090	910	710	1010	590	700	600	1140	1460	2041	玉軸受	3450
712A	983	1145	930	750	1030	610	700	600	1180	1420	2128	↓	4080
713A	1040	1185	990	840	1080	660	700	500	1290	1480	2225	↓	5230
714A	1265	1335	1030	950	1150	730	700	450	1430	1560	2600	メタル	7390
715A	1335	1430	1140	1020	1230	810	700	400	1520	1600	2765	↓	8300
716A	1450	1535	1280	1170	1330	910	700	400	1720	1700	2985	↓	12470
811A	1103	1265	1030	810	1140	660	800	700	1290	1660	2368	玉軸受	5470
812A	1125	1275	1040	840	1160	680	800	600	1320	1600	2400	↓	5860
813A	1220	1370	1110	930	1210	730	800	600	1430	1580	2590	↓	7640
814A	1480	1565	1220	1070	1370	810	800	500	1610	1760	3045	メタル	11290
815A	1590	1690	1270	1130	1370	890	800	450	1680	1800	3280	↓	12630
911A	1265	1415	1190	920	1310	770	900	800	1480	1880	2680	玉軸受	7510
912A	1270	1410	1210	970	1340	800	900	700	1530	1840	2680	↓	8560
913A	1570	1655	1300	1090	1410	870	900	700	1680	1940	3225	メタル	12380
914A	1670	1770	1360	1160	1490	950	900	600	1770	1960	3440	↓	13840
915A	1800	1910	1500	1330	1600	1060	900	600	1990	2080	3710	↓	19240
1011A	1400	1540	1310	1010	1450	850	1000	800	1630	2100	2940	玉軸受	9960
1012A	1620	1705	1340	1080	1480	880	1000	800	1700	2040	3325	メタル	12730
1013A	1760	1860	1440	1210	1550	950	1000	700	1860	2140	3620	↓	17350
1014A	1850	1960	1500	1290	1650	1050	1000	700	1960	2180	3810	↓	19440
1111A	1695	1790	1450	1120	1610	950	1100	900	1800	2330	3485	メタル	13800
1112A	1730	1815	1480	1190	1640	980	1100	900	1870	2260	3545	↓	16260
1113A	1910	2020	1520	1240	1720	1060	1100	800	1940	2300	3930	↓	17900
1114A	2020	2160	1620	1370	1800	1140	1100	700	2100	2380	4180	↓	23760
1211A	1840	1925	1550	1200	1730	1010	1200	1000	1930	2480	3765	メタル	17600
1212A	1910	2010	1590	1280	1760	1040	1200	900	2010	2440	3920	↓	20360
1213A	2070	2210	1630	1340	1850	1130	1200	800	2080	2480	4280	↓	22900
1361A	2090	2190	1740	1340	1950	1140	1350	1100	2160	2800	4280	メタル	23540
1362A	2090	2200	1710	1340	1980	1170	1350	1000	2140	2660	4290	↓	22510
1511A	2440	2540	1890	1440	2140	1240	1500	1350	2340	3500	4980	メタル	28600
1512A	2290	2430	1850	1440	2170	1270	1500	1100	2310	2920	4720	↓	27570