

クボタ可動翼ポンプ

翼角度の調節で、吐出量を制御 高効率で、起動もスムーズ

クボタ可動翼ポンプは、羽根車の翼角度が自由に操作できるポンプです。起動時には低い軸動力でスムーズにスタートでき、吐出量の制御も翼角の調整で行うことができます。また、幅広い範囲にわたって軸動力のムダがありません。翼の操作方式は、油圧式と機械式の2種類。用途にあわせてお選びください。



特 長

1. 省エネルギーポンプ

翼角度が自由に変えられるため、ポンプ軸動力をムダ遣いせずに吐出し量の調節が行えます。

2. 広い吐出し量範囲

翼角の調節により、吐出し量の広い範囲で、高効率運転できます。少ない流量でも、振動やキャビテーションの心配がなく、安定した運転が行えます。

3. スムーズな起動

翼角を最小にして起動すれば、低い軸動力でスムーズな起動が行えます。

4. 弁全開で流量調節

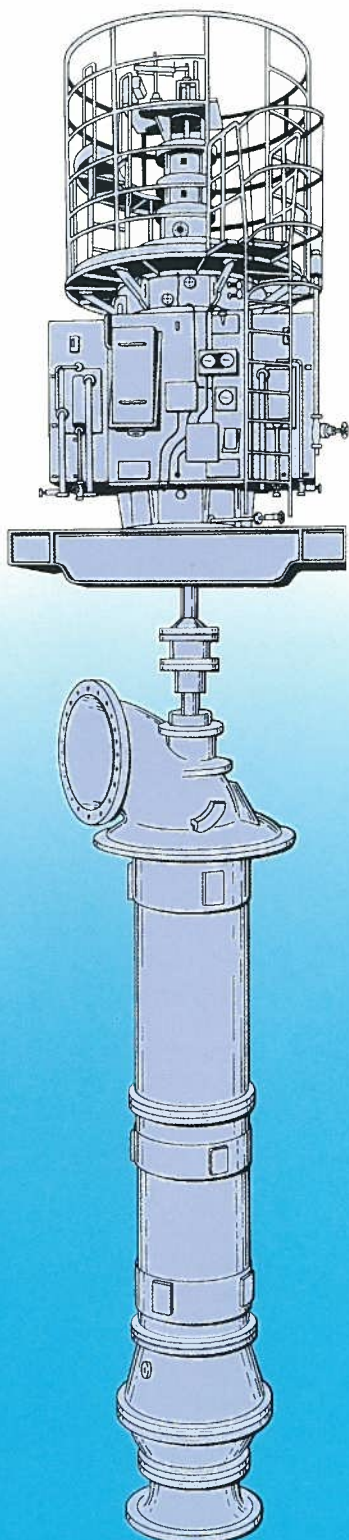
従来の吐出し弁による流量制御では、弁が中間開度で使用されますが、可動翼ポンプでは弁全開で流量制御できます。

5. 高い実揚程にも対応

回転数制御に比べて、実揚程が高い場合にも対応でき、高い効率で運転できます。

6. 用途にあわせて2タイプ

クボタでは、翼の操作方式として〈油圧式〉〈機械式〉の2種類を用意しています。用途にあわせてお選びください。

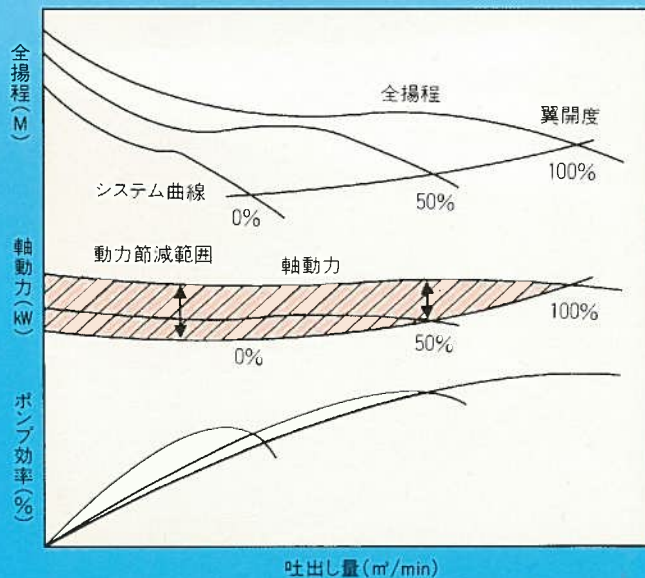


用 途

流量制御を必要とする設備

- 発電所循環水ポンプ
- 河川排水ポンプ
- 排水ポンプ
- その他

■可動翼ポンプにおける動力節減

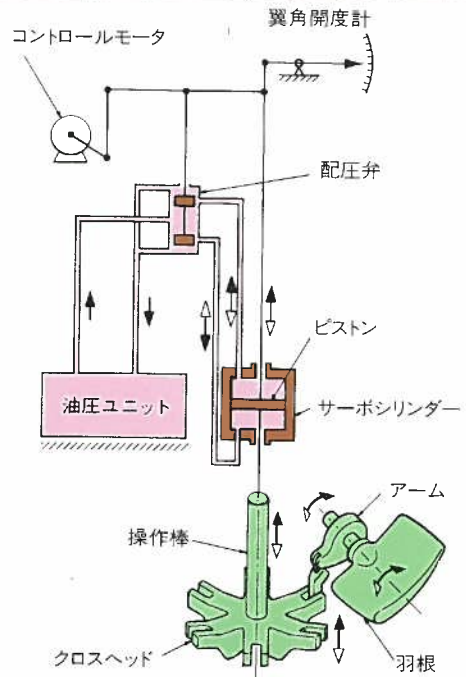


油圧式

● 油圧式可動翼ポンプの特長

- 油圧を高めることで容易に大きな駆動力が得られ、大口径の可動翼ポンプに適しています。
- 既存の技術・機器が使用できるため、信頼性を確保できます。
- 機械的摺動部が少ないため、耐久性に優れています。

油圧レバー式翼操作系统図



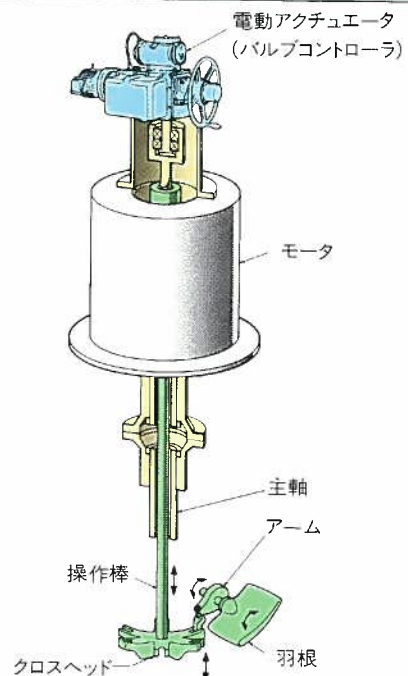
機械式

● 機械式可動翼ポンプの特長

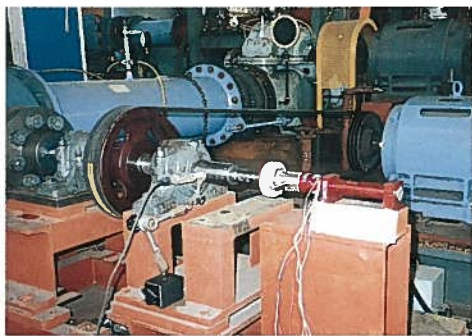
- 翼操作駆動源は電動機のため、付属設備がシンプルで、クリーンです。
- 中小口径の可動翼ポンプに適しています。



上部操作型



確認された高い品質と 高い信頼性



▲翼モーメント実測

広い翼制御範囲に亘って、翼に働くモーメントを実測し、自力で開く翼を開発した。

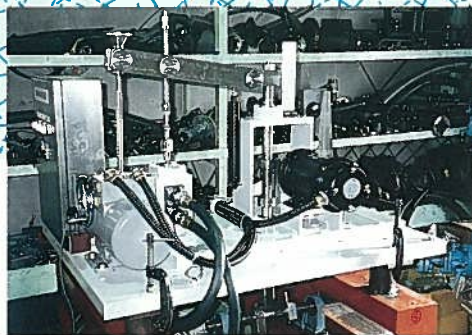


▲翼角設定



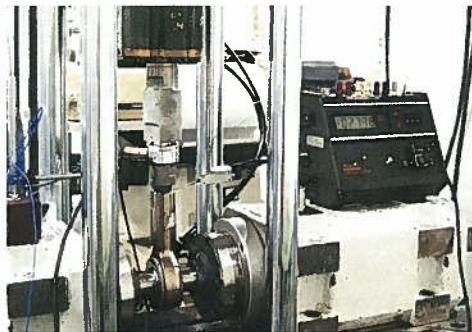
▲羽根ボス部耐久試験

無給油軸受、ボールジョイント、羽根シール部の耐久性を確認した。

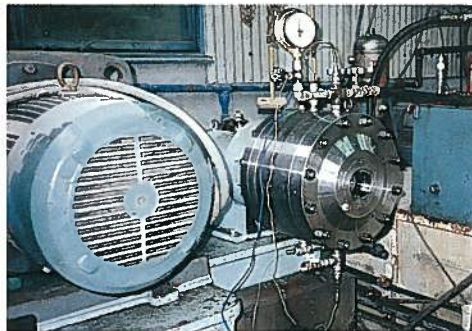


▲翼角制御装置

耐久試験

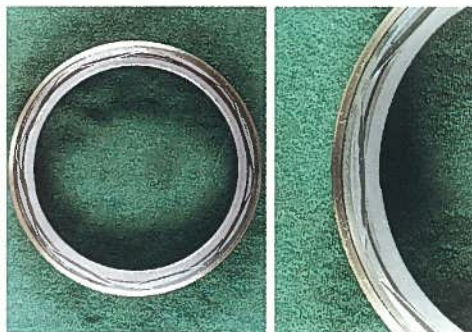


▲ボールジョイント耐久試験



▲メカニカルシール

耐久試験

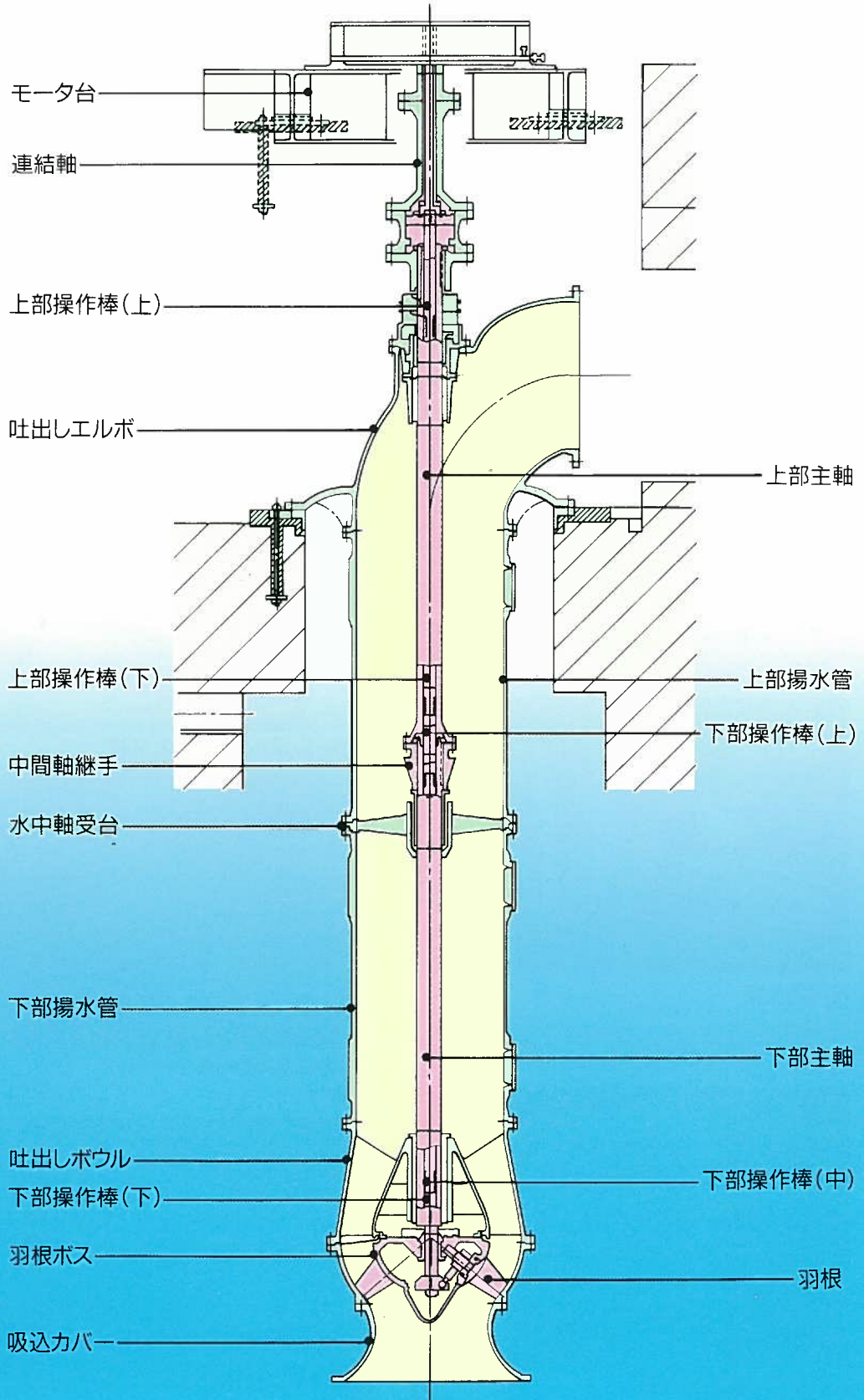


▲メカニカルシール

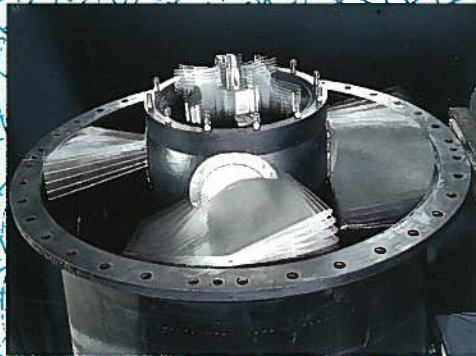
耐久試験後、シール面確認

構造図

油圧式立軸可動翼斜流ポンプ



可動翼軸流ポンプ



※このカタログの仕様および寸法は予告なく変更することがあります。

株式会社クボタ〈ポンプ営業部〉

本社	〒556 大阪市浪速区敷津東1丁目2番47号	TEL 06-648-2248~2251	FAX 06-648-2204・2266
東京本社	〒103 東京都中央区日本橋室町3丁目1番3号	TEL 03-3245-3424~3430	FAX 03-3245-3454
北海道支社	〒060 札幌市中央区北三条西3丁目1番44号	TEL 011-214-3161	FAX 011-214-3118
東北支社	〒980 仙台市青葉区4丁目2丁目15番11号	TEL 022-267-8961	FAX 022-267-9090
中部支社	〒450 名古屋市中区名駅3丁目22番8号	TEL 052-564-5041	FAX 052-564-5119・5100
関西支社	〒730 大阪市中央区基町5番44号	TEL 082-225-5552	FAX 082-225-5571
四国支社	〒760 高松市錦井町2番1号	TEL 0878-36-3930	FAX 0878-36-3919
九州支社	〒812 福岡市博多区博多駅前3丁目2番8号	TEL 092-473-2481	FAX 092-473-2535
横浜支店	〒231 横浜市中区磯上町1丁目6番	TEL 045-681-6014	FAX 045-651-5447
新潟営業所	〒950 新潟市中央大通1丁目2番23号	TEL 025-241-8191	FAX 025-241-2168
長野営業所	〒380 長野市上千原町1120番1号	TEL 0262-23-4811	FAX 0262-23-4668
金沢営業所	〒920 金沢市高柳町1番45号	TEL 0762-33-2011	FAX 0762-21-0991
和歌山営業所	〒640 和歌山市松島137-6	TEL 0734-73-4101	FAX 0734-71-5394
岡山九州営業所	〒892 鹿児島市山之口町1番10号	TEL 0992-24-7171	FAX 0992-26-1349
沖縄営業所	〒900 那覇市久米北2丁目9番7号	TEL 0988-68-1110	FAX 0988-68-5810