

# Kubota

For Earth, For Life

## R330 R430Z/R530Z/R630Z

クボタホイールローダ [ゼフシリーズ]

### ZEPH SERIE

業界初！  
盗難防止機能標準装備  
(R430Z/R530Z/R630Z)



# また一步、進化した、ZEPH<sup>ゼロ</sup>シリ

業界初! 盗難防止機能を標準装備。ZEPHシリーズがまた一步進化

オフロード法と国土交通省排ガス第3次基準値適合エンジンを搭載した、クボタミニホイールローダ、ZEPHシリーズ。その充実のラインナップの中核をなすグローバルモデルがさらに進化。最新の盗難防止システムを業界で初めて標準装備して新登場しました。高出力かつローエミッション、優れた安全性、操作性、整備性など、クボタ独自のハイパフォーマンスに、安心という大きな価値をプラスして、あらゆる現場のニーズにスマートにお応えします。

業界初!

## クボタ盗難防止システム

# ATKEY [アンチセフトキー]

ATキーに埋め込まれたICチップのキーナンバーを本体が認識することで、はじめてエンジンが始動。登録済みキー以外でエンジンを始動することはできないので機体を盗難からがっちりガード。エンジン始動に加えて、ボンネット、燃料タンク、キャブの開閉も1本のキーで行える、ワンキーシステムです。



R430Z/R530Z/R630Z



認証不可で6回以上操作すると警報装置が60秒鳴動。



ーズ。  
しました。

## 新エンジン搭載のZEPHシリーズ!

高出力、高トルク、クリーン排気。新世代排ガス対応エンジンは、グローバルモデルとミッドサイズがオフロード法に、コンパクトが国土交通省排ガス第3次基準値に適合する低エミッション性能を実現。さらに米国EPA（環境庁）Int.Tier4排ガス規制、欧州EU Stage IIIA排ガス規制をも高い水準でクリアする環境に優しく、低振動・低騒音性を併せ持つエンジンです。エンジンを鋳造段階から製作する数少ないメーカーであるクボタ。その約一世紀にもわたる経験と技術、そして小型産業用ディーゼルエンジン（100馬力以下）における世界トップクラスシェア（注：PSR調べ2005年データ）の実績が凝縮した新エンジンが、これからの現場作業をパワフルに支えます。



### オフロード法について

建設機械等の公道を走行しない特殊自動車（特定特殊自動車）の排出ガスを規制するため、「特定特殊自動車排出ガスの規制等に関する法律」（オフロード法）が2006年4月より施行されました。本法律によって、エンジン出力19kw以上560kw未満の特定特殊自動車は、エンジン出力帯毎に2006年10月から2008年10月までの間に順次、使用規制が開始されます。規制開始後に製造される車両については、オフロード法に基づいた基準適合表示が貼ってある車両以外は使用できなくなります。（規制開始前に製造された車両は使用できます。）

### 排出ガス対策型建設機械（第3次基準）指定制度について

国土交通省では、建設施工における排出ガスの低減を目的として、1991年度より「排出ガス対策型建設機械指定制度」を実施し、1996年度から国土交通省直轄工事における使用の原則化を行っています。2006年度からは「特定特殊自動車排出ガスの規制等に関する法律」（オフロード法）と同等基準の第3次基準値による型式指定が開始されました。

ZEPH  
SERIES

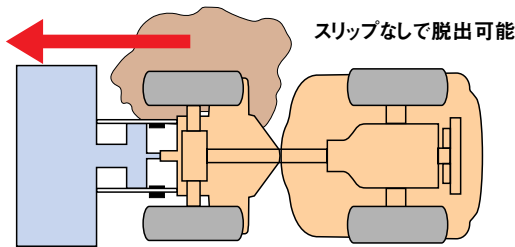
余裕の作業性とスマートな操作性を追求したハイバランス設計。  
力強く小気味良い動作は、あらゆる条件下で真価を発揮します。

# PERFORMANCE

## 抜きんでる、力量。

### 除雪・農作業に独自のLSDが威力を発揮！

クボタ独自のLSD（リミテッドスリップデフ）を標準装備。片輪が駆動力を失った場合に、もう一方の車輪に駆動力を発生させることで、トラブルを回避。過酷な路面状況でも安定した作業をサポートします。



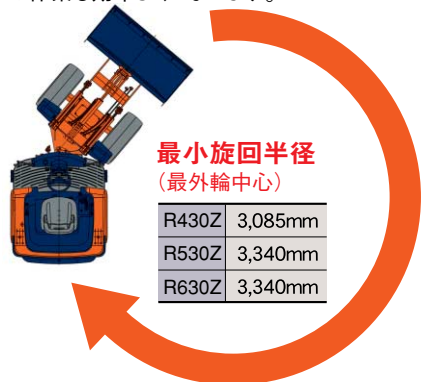
### 優れた安定性で スムーズな走行を実現

理想的な前後バランスを追求したロングホイールベースと、横方向のバランスに優れたリアフレームオシレーションを採用。障害物に乗り上げても安定した走行を確保し、オペレータの疲労を軽減します。



### 旋回半径が小さく狭い現場も 機敏に作業

小半径の優れた旋回性能により、狭い現場での作業も効率よくこなせます。



### クラス最大の ダンピングクリアランスで 積み込みも楽々

ダンピングクリアランスとともにダンピングリーチも長いのでワイドな作業範囲を実現。ダンプ積みや高積みも効率よく容易に可能です。

### 低速ホールド付 フルレンジ自動変速の “NEW-LSTシステム”

アクセル操作のみで、0~15km/h間で自在に速度調節が可能。しかも、最大牽引力が必要な場合には自動的にスピードダウンし、牽引力をアップします。

また、低速ホールドスイッチをONにすると、フルアクセルでも速度は約5km/hに制御。狭い現場や不整地などで速度を抑えたい場合に便利です。



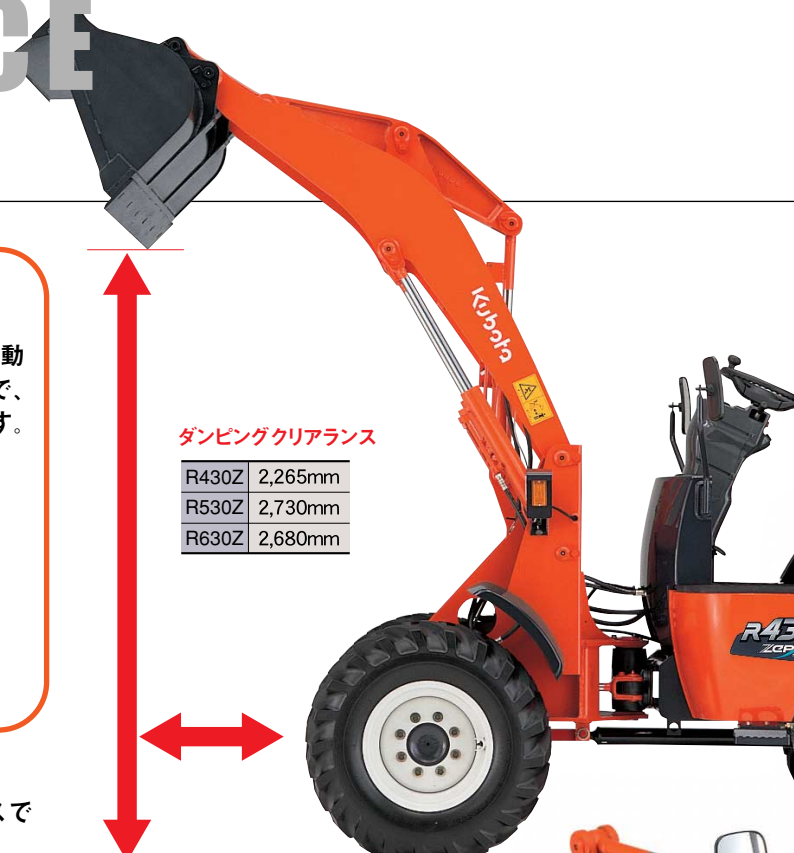
低速ホールドスイッチ

### ダンピングクリアランス

R430Z	2,265mm
R530Z	2,730mm
R630Z	2,680mm

### ダンピングリーチ

R430Z	695mm
R530Z	690mm
R630Z	740mm



# R430Z/R530Z/R630Z

## OPERATION 冴えわたる、小技。

### 簡単操作をサポートする 電気式バケット水平レベラを標準装備

バケットを地上に降ろした時、自動的にバケットが水平になるので、オペレータのスキルを問わずバケットの位置合わせがスムーズに行えます。



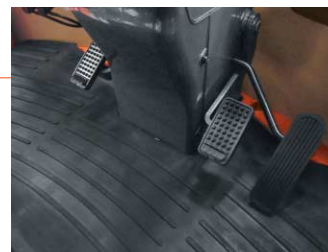
### 高機能デザインの デラックスシート

- 体重調整式サスペンション
- シート内装式シートベルト  
(トラクタブル式) ※キャブ仕様のみ
- リクライニング付
- ヒップサポート付
- 取扱説明書入れ付



### ペダル操作は 乗用車感覚

ペダル類は踏み込みやすいデザインおよび配置を追求。すっきりとした足下回りは清掃も簡単です。



### 視認性に優れた メーターパネル

丸型三連メータを採用するとともに、パネル部はステアリングコラム一体設計とし、作業時に見やすい位置に配置しています。



### 小径ハンドル&パワーステアリングを採用

ハンドル操作が軽快に行える全油圧式パワーステアリングを標準装備しました。

### ワンタッチ操作の引きずり防止機構付パーキングブレーキ

スイッチのオン・オフのみで簡単に操作が可能。作動状態では、前後進レバーを操作しても走行することがなく、ブレーキの焼き付きを防止します。



すみずみまで見つめた高い安全性と、よりシンプルな整備性の融合。  
ユーザー本位の設計思想を貫いた高性能は多様なシーンで支持されています。

# SAFETY

## 揺るぎない、信頼。

### 安全性をさらに高める ROPS/FOPSキャブ仕様(オプション)

安全フレーム内装型のROPS/FOPSキャブがオペレータをがっちりガード。ワイドな前面ガラスは優れた視界性で安全作業をサポートします。

※ROPS/転倒時乗員保護構造のことで、機械転倒時にシートベルト装着のオペレータを危険から保護する構造。

※FOPS/落下物乗員保護構造のことで、落石などの危険からオペレータを守る構造。

### 快適な作業環境を提供する エアコンをオプション装備

キャブ仕様には、キャビン内の温度を調節できるエアコンをオプション装備。天井埋め込みタイプなので室内はすっきり。真夏や厳寒の季節の作業も常に快適なコンディションでサポートします。



### 細部にわたるセーフティ機構

- 前後進レバーがニュートラル位置になればエンジンが始動しないニュートラルキースタート機構。
- 前後進レバーと作業機操作レバーをロックすることで不意の誤操作を防止するレバーロック機構。



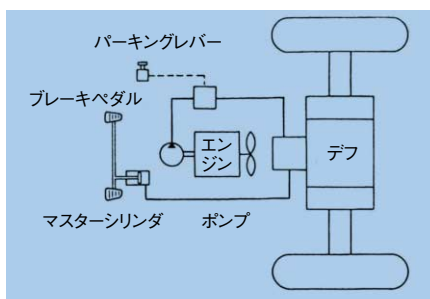
- 点検整備時や輸送時に車体が動かないよう、前後のフレームを固定させるアーティキュレートロックリンク付。
- 作業機を上げた状態で固定できるリフトシリンダストッパー付。
- 後進時に注意を促すバックブザーを標準装備。



キャブ仕様

### 制動力に優れた 独立2系統式ブレーキ

マスターシリンダによる静油圧操作のメインブレーキと、機械式ネガティブブレーキのパーキングブレーキを独立させた2系統のブレーキ方式を採用。どちらもブレーキ本体に泥や水が侵入しない完全密閉式の湿式ブレーキなので、悪条件下でも安定した制動力を発揮します。



### 容易なメンテナンス性を追求

- エンジンキー1本でボンネットが施錠でき、燃料給油口の開閉が可能。
- 開閉がスムーズなガスシリンダ付エンジンフード。



- 作業状態がひと目でチェックできるパイロットランプ付スイッチ。
- 燃料系統に含まれる水分を手軽に除去できるウォーターセパレーター。
- エンジンのオイル交換が車体下にもぐりこむことなくできるエンジンオイル排出口を採用。

優れた旋回性で、  
狭い場所でもスムーズ操作。

コンパクト ホイールローダ

# R330

コンパクトなボディと高い旋回性で、操作性抜群。  
狭い市街地でも楽に取り回しでき、効率的な作業を実現。  
豊富なアタッチメントによりワイドなシーンで活躍します。

## OPERATION/COMFORT

### ニューデザインデラックスシート

作業時の振動を緩和するとともに、快適な座り心地でオペレータの疲労を軽減します。

- 体重調整付サスペンション
- リクライニング
- ヒップサポート付
- 取扱説明書入れ付



### 小径ニューハンドル&パワーステアリング

全油圧式パワーステアリングが、軽快なハンドル操作を実現。

### 電気式シャトルシフト

ハンドルから手を離さずに、軽いフィンガータッチで前後進の切り替えが可能。

## PERFORMANCE

### クボタオートドライブシステム

牽引力が大きくなると自動的に減速。坂道での停止やスロー発進も容易に行えます。

### アーティキュレート方式

旋回半径が小さく、内輪差がないので、狭い現場や不整地走行もスムーズです。



## SAFETY/MAINTENANCE

### セーフティスタートスイッチ

前後進レバーがニュートラル位置でないとエンジンが始動しないので、急発進の心配がありません。

### 駐車ネガティブブレーキ

エンジンを切ると自動的に作動して、確実にロックします。

### 密閉式湿式ディスクブレーキ

ブレーキ本体に泥や水が侵入しない完全密閉式。悪条件でも安定した制動力を発揮し、耐久性にも優れています。

### 引きずり防止機構付パーキングブレーキ

パーキングブレーキ作動時は、前後進レバーを操作しても走行することがなく、ブレーキの焼き付きを防ぎます。



### 上方オープンボンネット

シートごと上げ下げすることでボンネットが簡単に開閉でき、エンジン・油圧システムのメンテナンスが手軽に行えます。

# R430Z/R530Z/R630Z

## OPTION

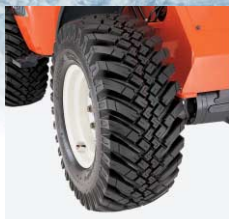
作業シーンに応じた専用オプションをご用意。

### 除雪仕様車

積雪環境下での安全性と作業効率・快適性を高める充実装備。

●追加ウエイト (オプション)  
作業時の安定性、バランス確保に効果的 (重量:120kg)。

●強力なグリップ力を発揮するスノータイヤ仕様



### 畜産仕様車

多彩にそろったアタッチメントが幅広い作業を効率アップ。

●クイックカブラ (オプション)  
各種アタッチメントの交換がレバー操作のみのワンタッチでOK!

●防塵ネット (オプション)  
ダストを強力に捕獲してラジエータの目づまりを防ぎます。



### ●亜鉛メッキバケット\*

	バケット容量	バケット幅
R430Z	0.6m <sup>3</sup>	1,690mm
R530Z	0.8m <sup>3</sup>	1,820mm
R630Z	0.9m <sup>3</sup>	1,820mm

※畜産仕様バケットは堆肥等の比重の軽い対象物専用です。土砂、雪等の運搬作業等には使用できません。左表のバケットを装着した場合、R530Z・R630Zは小型特殊自動車に含まれません。

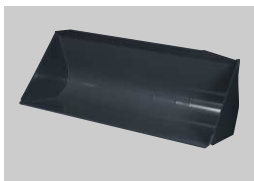


\*ディーラーオプション

●亜鉛メッキホイール  
錆び・腐食の防止効果に優れた亜鉛メッキコートのスチール・ホイール。



### ●充実のアタッチメント



バケット (大型・カブラ)

マニアフォーク

パレットフォーク

ロールグラブ\*

※掲載の写真はカタログ用に撮影しています。現場を離れる時は作業機を接地してください。



# R330/R430Z/R530Z/R630Z ATTACHMENTS

## ■ R330/R430Z/R530Z/R630Z アタッチメント一覧表

区分	品名		仕様	用途	適応機種			
					R330	R430Z	R530Z	R630Z
キャブ・キャノピ	キャブ、アッシ	標準	全高2,510mm (R430Z) 全高2,570mm (R530Z・R630Z)	冬季や粉塵の多い現場での快適作業に		○	○	○
		除雪						
キャノピ、アッシ	キャノピ、アッシ		全高2,400mm	直射日光や雨を避け快適作業に	○			
			全高2,490mm (R430Z)、2,500mm (R530Z・R630Z)			○	○	○
本機装備	タイヤチェーン		1本セット	除雪作業、凍結路面上での安全作業に	○	○		
	ネット(ラジエータ)		ステンレスネット10メッシュ	スリットに差し込むだけでラジエータの目詰まり防止		○	○	○
	ウエイト200アッシ		重量200kg	フロントアタッチメント作業時の安定性、適正バランスの確保に	○			
	ウエイト(500)		重量500kg			○	●	
	ウエイト(750)		重量750kg				○	●
ウエイト(ツイカ120)キット		重量120kg/1枚	もう少し安定性を増やしたい場合に		○	○	○	
バケツ	ジョセツバケツ0.35(共用)		容量0.35m <sup>3</sup> 、幅1,345mm	雪などの軽量物用のファンサイズ大きいバケツ	○			
	バケツ(0.5)		容量0.5m <sup>3</sup> 、幅1,580mm			○		
	バケツ(0.6)		容量0.6m <sup>3</sup> 、幅1,690mm					●
	バケツ(0.4カブラタイプ)		容量0.4m <sup>3</sup> 、幅1,580mm	ワンタッチタイプのバケツ		○		
	バケツ(0.5カブラタイプ)		容量0.5m <sup>3</sup> 、幅1,580mm			○		
	バケツ(0.5カブラタイプ)		容量0.5m <sup>3</sup> 、幅1,690mm				○	○
バケツ(0.6カブラタイプ)		容量0.6m <sup>3</sup> 、幅1,690mm				○		
フォーク	パレットフォーク(直付け)		持上高さ3,030mm、爪920mm	簡易フォーク作業に		○	○	○
	パレットフォーク(共用)		持上高さ2,100mm、爪770mm		○			
	パレットフォーク(カブラタイプ)		持上高さ3,030mm、爪920mm	ワンタッチタイプの簡易フォーク		○	○	○
	マニアフォーク(共用)		作業幅1,120mm、タイン長800mm	ワンタッチタイプのマニアフォーク	○			
マニアフォーク(カブラタイプ)		作業幅1,580mm、タイン長800mm			○	○	○	
その他	カブラアッシ(マルチ)		幅603mm	アタッチメントをワンタッチで交換するためのカブラ(R330用は直付とカブラで同じアタッチメント)	○			
			幅776mm			○	○	○

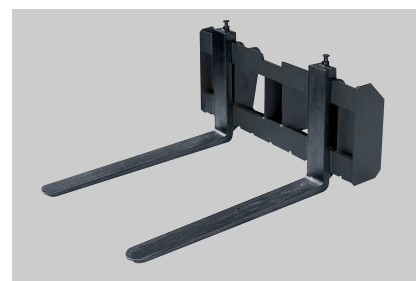
(注)●標準装備、○装着可を示します。



バケツ

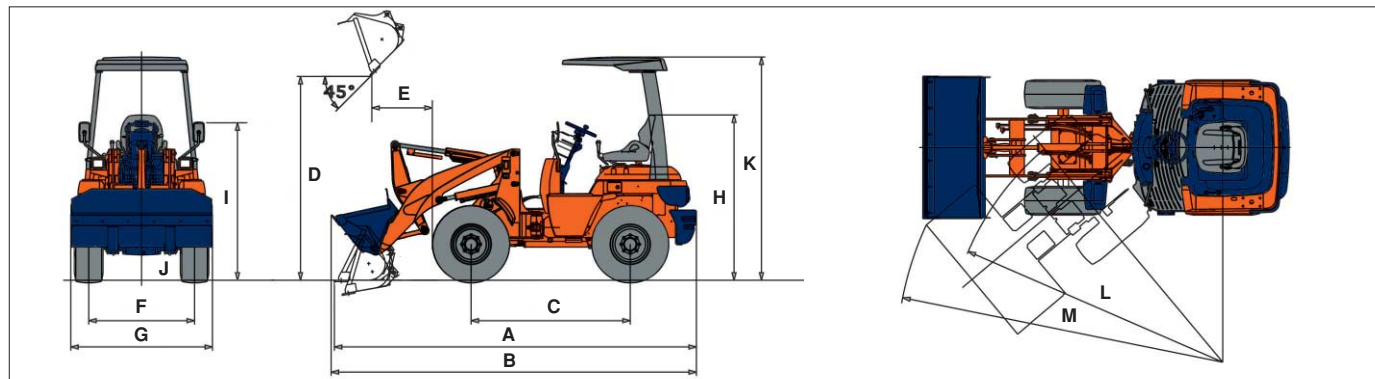


マニアフォーク



パレットフォーク

■ R330/R430Z/R530Z/R630Z 寸法図



	A	B	C	D	E	F	G	H	I	J	K	L	M
R330	3,320	3,325	1,450	1,690	675	1,050	1,345	1,710	1,695	225	2,465	2,490	2,900
R430Z	4,035	4,060	1,775	2,265	695	1,180	1,580	1,845	1,750	280	2,490	3,085	3,630
R530Z	4,480	4,500	1,950	2,730	690	1,270	1,690	1,900	1,845	325	2,550	3,340	3,960
R630Z	4,600	4,605	1,950	2,680	740	1,270	1,690	1,900	1,845	325	2,550	3,340	3,980

単位:mm

■ R330/R430Z/R530Z/R630Z 仕様

型 式	R330	R430Z	R530Z	R630Z
車 両 形 式	小型特殊自動車			
機 械 質 量	1,640kg [1,690kg]	2,460kg [2,510kg] <2,760kg>	3,010kg [3,060kg] <3,310kg>	3,310kg [3,360kg] <3,610kg>
バケツ容量 (JIS 定格)	0.26m <sup>3</sup>	0.4m <sup>3</sup>	0.5m <sup>3</sup>	0.6m <sup>3</sup>
常 用 荷 重	3.9kN (400kgf)	6.37kN (650kgf)	8.33kN (850kgf)	9.31kN (950kgf)
エ ン ジ ン	クボタV2203-EDM			
形 式	水冷4気筒 立形ディーゼル (N-TVCS)	水冷3気筒 立形ディーゼル (E-TVCS)	水冷4気筒 立形ディーゼル (E-TVCS)	
定 格 出 力 <sup>*1)</sup>	18.5kW (25.2PS)	22.4kW (30.5PS)	30.8kW (41.9PS)	
回 転 数	2,400rpm			
総 排 気 量	1.335L (1,335cc)	1.647L (1,647cc)	2.197L (2,197cc)	
全 長 (バケツ地上)	3,320mm	4,035mm	4,480mm	4,600mm
全 幅 (バケツ/車体)	1,345/1,300mm	1,580/1,520mm	1,690/1,670mm	
全 高 (シート)	1,710mm	1,845 <2,510> mm	1,900 <2,570> mm	
最 低 地 上 高	230mm	280mm	325mm	
軸 距	1,450mm	1,775mm	1,950mm	
輪 距	1,050mm	1,180mm	1,270mm	
ダンピングクリアランス	1,690mm	2,265mm	2,730mm	2,680mm
ダンピングリーチ	675mm	695mm	690mm	740mm
掘 削 深 さ	170mm		175mm	190mm
後 傾 角 度 / 前 傾 角 度	55/46°	50/45°	54/45°	
最 大 掘 起 力 (バケツ)	22.4kN (2,280kgf)	34.8kN (3,550kgf)	41.1kN (4,195kgf)	36.2kN (3,690kgf)
上 昇 時 間 / 下 降 時 間	3.9/2.5秒	5.4/3.0秒	5.8/3.5秒	
チルト時間/ダンプ時間	0.9/1.0秒	0.9/1.1秒	1.1/1.6秒	
旋 回 性 能	胴 折 角 度 41°	40°		
最 小 旋 回 半 径 (車体最外)	2,900mm	3,630mm	3,960mm	3,980mm
最 小 旋 回 半 径 (最外輪中心)	2,490mm	3,085mm	3,340mm	
駆 動 方 式	クボタオートドライブシステム:4WD			
タ イ ヤ	10-16.5-4PR	12.5/70-16-6PR	15.5/60-18-8PR	
走 行 部	走 行 速 度 (前 後 進 共) 高速 0~15.0km/h 低速 0~6.3km/h	0~15.0km (低速ホールド 0~4.9km/h)		
登 坂 能 力	30°			
か じ 取 り 装 置	パワーステアリング			
主 ブ レ ー キ	湿式ディスクブレーキ			
駐 車 ブ レ ー キ	ネガティブブレーキ			
最 大 牽 引 力	15.7kN (1,600kgf)	23.5kN (2,400kgf)	26.5kN (2,700kgf)	
燃 料 タ ン ク 容 量	26L	54L		

[ ] 内はキャビン仕様、< > 内はキャブ仕様 \*1) 出力は、JIS B8003準拠グロス値です。

- ご使用される時は取扱説明書をよくお読みのうえ正しくご使用下さい。
- 機体質量3t未満の建設機械を運転する場合には、事前に「車両系建設機械運転特別教育」を、3t以上の場合は「車両系建設機械運転技能講習」を必ず受講して下さい。
- 故障や事故を防ぐ為、機械の定期的な点検を必ず行って下さい。
- 特定自主検査は厚生労働大臣又は労働基準監督局長の登録を受けた検査業者で検査を行なうよう義務づけられています。
- 小型特殊自動車なので、普通免許で運転できます。

株式会社 **クボタ** 建設機械マーケティング部 大阪府枚方市中宮大池1-1-1  
 株式会社 **クボタ建機ジャパン** 本社 兵庫県尼崎市浜1-1-1 ☎06-6470-6200

URL: <http://www.kenki.kubota.co.jp>

- |             |                     |               |
|-------------|---------------------|---------------|
| 北海道営業部      | 北海道北広島市大曲工業団地3-1    | ☎011-377-5511 |
| 東北営業部       | 宮城県名取市田高字原182-1     | ☎022-384-2144 |
| 関東第一営業部     | 茨城県つくばみらい市台790-1    | ☎0297-52-0567 |
| 関東第二営業部     | 神奈川県川崎市宮前区鷺沼2-16-11 | ☎044-860-5505 |
| 関東第三営業部     | 埼玉県ふじみ野市大井武蔵野1300-1 | ☎049-256-2552 |
| 中部営業部       | 愛知県一宮市観音町1-1        | ☎0586-73-1235 |
| 関西第一営業部     | 兵庫県伊丹市奥畑5-10        | ☎072-781-7715 |
| 関西第二営業部     | 大阪府和泉市上代町996-1      | ☎0725-45-2299 |
| 中国営業部       | 広島県呉市広多賀谷3-4-10     | ☎0823-72-0233 |
| 四国営業部       | 香川県丸亀市飯山町下法軍寺90     | ☎0877-98-0277 |
| 九州営業部       | 熊本県熊本市八幡5-16-23     | ☎096-358-6200 |
| 三光クボタ建機株式会社 | 熊本県熊本市西原1-13-5      | ☎096-340-1170 |

製品の詳しいご相談は下記までご連絡ください。

- 本カタログに記載されている仕様は予告なく変更させていただくことがあります。
- ブレーカ作業をする時は「車両系建設機械(解体用)運転技能講習」終了証が必要です。