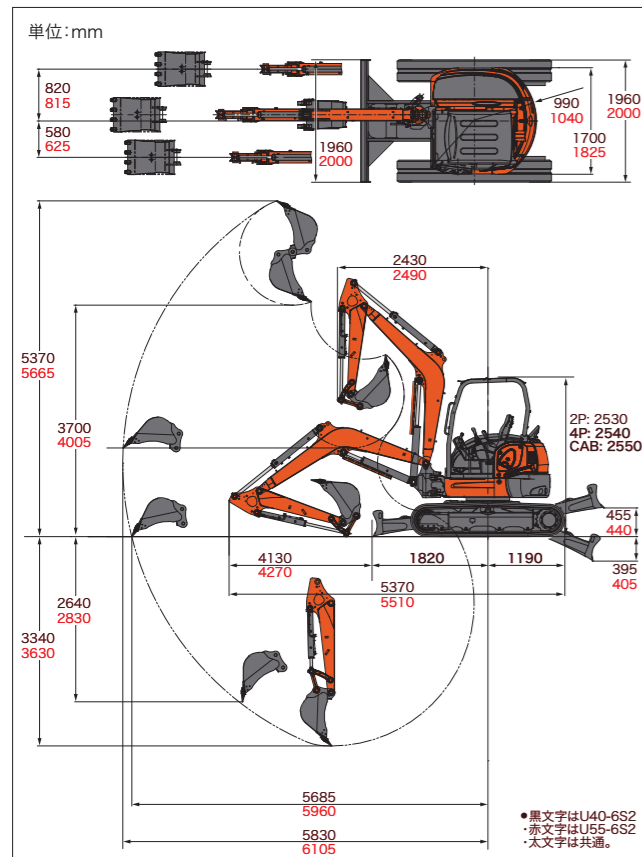
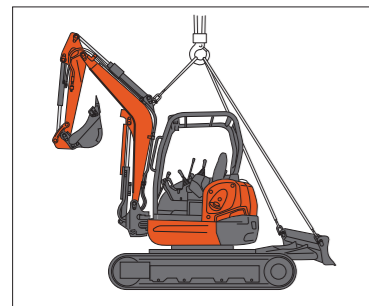


■ 作業範囲図



■ 吊り図



■ アタッチメント&オプション一覧表 ※納期など詳細は販売店に直接お問い合わせ下さい。

品名	U40-6S2	U55-6S2
狭幅バケット	—	幅600(550)mm 0.14m ³
広幅バケット	幅650(600)mm 0.15m ³	—
4バターンマルチ	クボタ(JIS)と日立・コマツ、三菱、神鋼バターン	—
鉄クローラ	幅350mm	幅400mm
鉄クローラ+ゴムパッド	幅350mm、78枚	幅400mm、78枚
サービスポート	65.0L/min 20.6MPa(210kgf/cm ²)	—
追加ウエイト	標準ウエイトに対して180kg増	—

※バケット幅(く)はサイドカッタ含まず ※バケット容量は新JIS山積みで表示
追加ウエイト装着時は、後端がクローラ幅から85mmはみ出します。

- ご使用される時は取扱説明書をよくお読みのうえ正しくご使用下さい。
- 作業の際には必ずシートベルトを着用して下さい。
- 機体質量3t未満の建設機械を運転する場合には、事前に「車両系建設機械運転特別教育」を、3t以上の場合は「車両系建設機械運転技能講習」を必ず受講して下さい。
- 現場を離れるときは、作業機を接地してください。
- 故障や事故を防ぐ為、機械の定期的な点検を必ず行って下さい。
- 特定自主検査は厚生労働大臣又は労働基準監督局長の登録を受けた検査業者で検査を行うよう義務づけられています。
- ブレーカ作業をする時は「車両系建設機械(解体用)運転技能講習」修了証が必要です。

株式会社クボタ建機ジャパン

ご不明な点がございましたら、クボタホームページをご確認ください。
https://kubotakerki.co.jp/office/



●本カタログに記載されている仕様は予告なく変更させていただくことがあります。

■ 仕様

型式	単位	U40-6S2	U55-6S2	
バケット容量 新JIS山積み	m ³	0.14	0.15	
標準バケット幅(サイドカッタ含む/含まず)	mm	600/550	650/600	
機械質量	kg	[4,430]4,465(4,575)	5,350(5,440)	
機体質量	kg	[3,460]3,500(3,640)	4,195(4,330)	
機体寸法(輸送時)	全長	mm	5,370	5,510
	全高	mm	[2,530]2,540(2,550)	2,540(2,550)
	全幅	mm	1,960	2,000
	最低地上高	mm	310	
エンジン	区分	—	クボタ水冷3気筒立型ターボ	クボタ水冷4気筒立型
	型式	—	D1803-CR-TE4-BH3	V2607-CR-E4-BH4
	総排気量	L(cc)	1.826(1,826)	2.615(2,615)
	定格出力/回転数*	kW(PS)/rpm	30.1(40.9)/2,200	35.5(48.3)/2,200
掘削性能	最大掘削高さ	mm	5,370	5,665
	最大ダンプ高さ	mm	3,710	4,005
	最大掘削深さ	mm	3,340	3,630
	最大垂直掘削深さ	mm	2,640	2,830
	最大掘削半径	mm	5,830	6,105
	オフセット量(右/左)	mm	820/580	815/625
	最小フロント旋回半径(スイング時)	mm	2,430(1,930)	2,490(2,030)
	最小後端旋回半径	mm	990	1,040
最大掘削力(爪元)	kN(kgf)	33.0(3,360)	42.3(4,315)	
標準シュー	形式	—	ゴムクローラ	
	幅	mm	350	400
走行部	クローラ全長	mm	2,510	2,500
	タンブラ中心距離	mm	1,990	
	クローラ中心距離	mm	1,600	
	走行速度(1速/2速)	km/h	2.9/4.9	
	登坂能力	度	30	
旋回速度	rpm	9.3		
ブレード	幅	mm	1,960	2,000
	高さ	mm	410	
	リフト量(GL上/下)	mm	455/395	440/405
油圧ポンプ形式	—	可変ポンプ×1+ギアポンプ×1	可変ポンプ×2+ギアポンプ×2	
旋回モーター形式	—	ビストンモーター		
走行モーター形式	—	ビストンモーター×2F		
燃料タンク容量	L	60	62	
作動油量(全量/タンク内)	L	69/32	79/45	

()内はキャブ仕様、[]内は2柱キャノピ仕様
※出力は、JIS B8003準拠グロス値です。

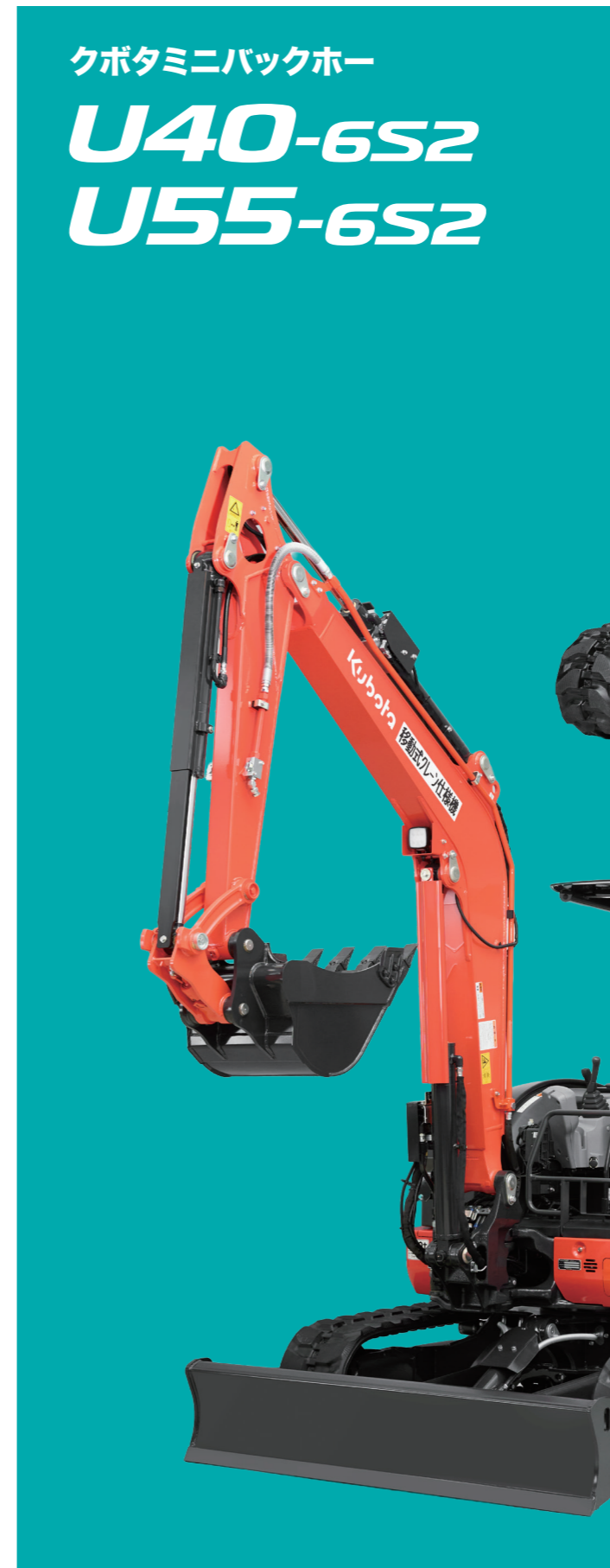
定期交換部品キット
定期的に交換が必要な部品を一つのキットに

フィルタキット

- ・エンジンオイルフィルタ
- ・燃料フィルタ
- ・エアクリナーエレメント
- ・油圧フィルタ など

詳しいキット内容は、お近くの営業所にご相談ください。

製品の詳しいご相談は下記までご連絡ください。



クボタミニバックホー

U40-6S2 U55-6S2

現場が求めるパワーと安定性を兼ね備えた一台



U55-6S2



U40-6S2

機能・装備

信頼のクボタエンジン

DPF(Diesel Particulate Filter)とCRS(Common Rail System)を搭載。排ガス低減をハイレベルで実現するクリーンなエンジンを追求。

※エンジン性能維持のため当社指定のエンジンオイル(DH-2)・オイルフィルタをご使用ください。

※燃料はJIS規定軽油をご使用ください。

ダウンサイジング・ターボエンジン(U40-6S2)

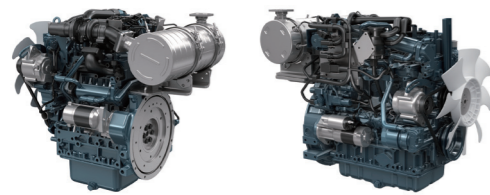
燃費向上で経済性の向上に大きく貢献。

また、クボタ独自の油圧制御を駆使し、掘削・吊り上げ共にパワフルでスムーズな作業が行えます。

エコモード

クボタ独自の油圧システムにより、エンジン回転数を落としても、作業効率低下を抑えたスピーディな作業を手元スイッチのワンタッチ操作で実現。(軽～中負荷作業に適しています。)

※U40-6S2: 約15%の燃費低減(エコモード時)
 ※U55-6S2: 約10%の燃費低減(エコモード時)



U40-6S2

U55-6S2



※エアコン仕様は低騒音

オートアイドル機能

操作レバーを中立に戻すと、4秒後に自動的にエンジン回転数がアイドリング状態となり、再び操作レバーを動かすと、すぐに元のエンジン回転数に戻る機能。

燃費を向上するとともに、騒音を低減します。



満タンお知らせスイッチ

給油時にブザー補助音で燃料給油状態をお知らせし、給油オーバーフローを防止します。また、燃料の残油状態がブザー音で確認出来ます。



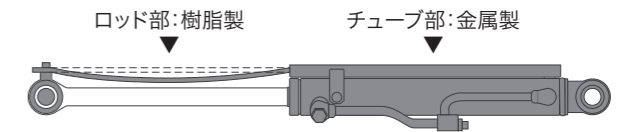
LED作業灯

作業灯には、長寿命で省エネ性能に優れたLEDライトを採用。



樹脂製バケットシリンダカバー

耐衝撃性、柔軟性を兼ね備えた樹脂素材を使用することで、衝撃を受けた後も元の形状へ戻るため繰り返しご使用が可能です。



走行2速切替スイッチ

走行速度の切り替えはブレイドレバーのボタンで切り替えが可能です。



走行自動減速機能

2速走行中負荷がかかれば、自動的に1速にシフトダウンすることで、状況に応じた走行力を実現。

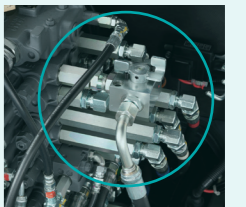
オプション

サービスポート配管仕様(2WAY 標準)

ブレーカや油圧フォークなど様々なアタッチメントに対応可能。

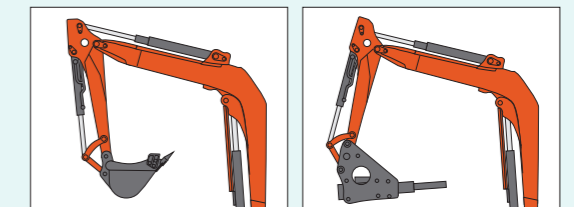
サードライン (サービスポート配管仕様標準装備)

アタッチメント戻り油をコントロールバルブを介さずに直接タンクへ戻すことで、油温の上昇を抑えます。(1WAYと2WAYは切り替え可能)



アームかき込み制限機能 (サービスポート配管仕様標準装備)

アタッチメントに応じて、アームのかき込み位置を2モードに切り替え可能。アームのかき込み量を自動制限し、ブレーカ装着の場合もブームシリンダの破損を防ぎます。



バケットモード

ブレーカモード

操作パターン切替

2パターン切替と4パターン切替(オプション)が選択可能。

※写真は4パターン切替です。



※本ページに記載されているイラストはイメージです。

安心・安全機能

TOPS/ROPS/OPG対応キャノピ・キャブ (シートベルト標準装備)

万一の横転時・転倒時にオペレータを保護する安全構造を実現。

- ※ TOPS:Tip-Over Protective Structures
横転時にシートベルトを装着した運転者を保護する構造。
ISO 12117 (JIS A8921) ミニショベル横転時保護構造の試験条件に適合。
- ※ ROPS:Roll-Over Protective Structures
転倒時にシートベルトを装着した運転者を保護する構造。
ISO 3471 (JIS A8910) 土工機械一転倒時保護構造の試験条件に適合。
- ※ OPG (トップガード):Operator Protective Guards(トップガード)
落下物から運転者を保護する構造。
ISO 10262 (JIS A8922) トップガード レベルI の試験条件に適合。

対応構造

- U40-6S2
- 2柱TOPSキャノピ
- 4柱ROPSキャノピ
- ROPSキャブ
- U55-6S2
- 4柱ROPSキャノピ
- ROPSキャブ

全操作油圧ロック

走行、スイング、ブレード、サービスポートとすべてに油圧パイロット方式を採用。あらゆる動作がなめらかに行えるとともに操作ロックレバーを上げると、全ての操作がロックできます。また、アキュムレータを標準装備することで、一定の条件下でエンジン停止後でも油圧回路の残圧を抜くことが可能です。

盗難防止装置「SSキー」を標準装備

キーに内蔵された情報を本機が認識することで、はじめてエンジンが始動する「SSキー」。キーの抜き忘れ時にはアラーム音でお知らせします。盗難防止機能作動時にはLED点滅による告知機能があります。



※写真はU55-6S2 4柱ROPSキャノピ仕様です。

エンジンニュートラルスタート機能

操作ロックレバーが上がった状態でないとエンジンがかからない、安全に配慮した構造です。

緊急時ブーム降下弁

エンジントラブル等の非常時に作業機を地面に下ろすことが可能です。

※操作時は取扱説明書をよく読んで安全に作業して下さい。

走行パーキングブレーキ

駐車時は自動的に走行モータにブレーキがかかる走行パーキングブレーキを採用。

万一の事故を未然に防ぐ安心の機構です。

快適性

快適な居住性と抜群の視認性を実現



A 前置きデジタルメータ

シンプル表示で見やすいデジタルメータを搭載。

機体前面に配置し、作業時は最小限の視線移動で各種確認が可能。

簡単操作で必要な情報を表示でき、機能ボタンを液晶の下に配置することで高い操作性を発揮します。

■各種機能 ・時計表示 ・水温計表示 ・メンテナンス表示 ・クレーン表示
・警告表示 ・燃料残表示 ・アワーメータ表示



B リクライニング付快適シート

シートはホールド性に優れ、操作時の安定感を向上させるリクライニング付快適シートを採用。長時間作業でも疲れにくく快適な環境をお届けします。



C カップホルダ



D 予備電源取出口(12V)



キャブ仕様

キャブ室内はゆったりとしたスペースにワイドな視界を確保。

■キャブ標準装備

・全面強化ガラス ・前窓格納式 ・ヒータ ・ルームライト
・脱出用ハンマ ・作業灯 ・ワイパー

E エアコン(オプション)

全天候型キャブにはオプションでエアコン仕様を用意。一年を通して快適な作業空間をサポートします。



※掲載の写真はキャブ仕様です。

メンテナンス

ダブルオープンボンネット&ワンサイドメンテナンス

ダブルオープンボンネットにより、後部・右部のボンネットは大きく開き、エンジン回りや燃料系、電気系の日常点検・整備を手軽に可能。また、オルタネータをボンネット開口部手前に配置することで、メンテナンス作業を効率よく行えます。

- A 燃料フィルタ*
- B ウォータセパレータ
- C リザーブタンク
- D オルタネータ
- E エンジンオイルフィルタ
- F ラジエータ
- G オイルクーラ
- H エアクリーナ

*U55-6S2の燃料フィルタは右部ボンネット内正面にあります。



ドレンコック付大容量ウォータセパレータ

容量が大きく工具なしで水を排出できるようにドレンコックを設けました。エンジン(CRS)を保護するため、水レベルセンサを搭載し、水の混入時には警告を発し、オペレータに知らせます。



※写真はU40-6S2

工具入れ

シート下に加えてバッテリー下に工具収納スペースを確保。(U40-6S2)

※U55-6S2の工具入れはシート下にあります。



※写真はU40-6S2

移動式クレーン仕様機

法令で定める構造と安全装置の装備はもちろん、油圧の異常低下によるブーム・アーム降下防止装置を装備。クレーンモード時には、エンジン回転数が自動的に吊り作業に適した回転数になります。

※日本クレーン協会が制定したJCA規格「JCAS2205-98」に適合しています。

クレーン+走行モード

クレーンモードで走行時には、自動で走行吊り時定格荷重に切り替わります。また、走行が1速に固定され、より安全に荷を吊ったまま走行できます。



外部表示灯

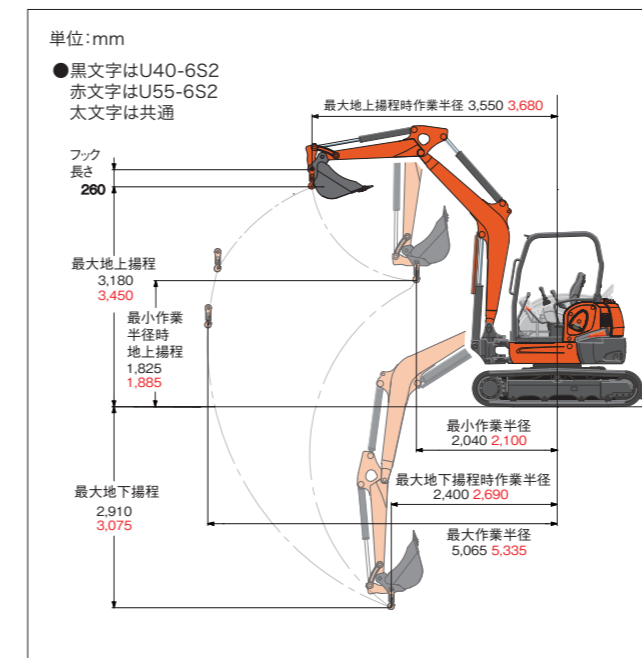
実荷重に応じて色が変化するLEDの外部表示灯を装備。



緑色:実荷重が定格荷重の85%未満の場合に点滅
黄色:実荷重が定格荷重の85%以上95%未満の場合に点滅
赤色:実荷重が定格荷重の95%以上の場合に点滅

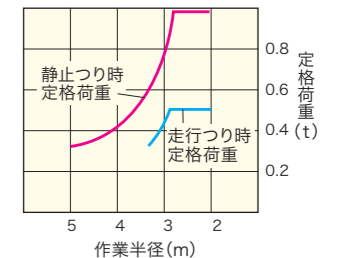
※写真はキャブ仕様

作業範囲図



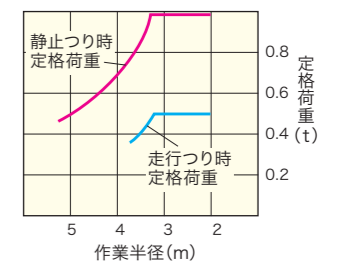
U40-6S2 ● 定格荷重 標準アーム 0.14m²バケット付

作業範囲	定格荷重	
	静止時	走行時
5.0 m	0.38 t	-
4.5 m	0.45 t	-
4.0 m	0.55 t	-
3.5 m	0.66 t	0.33 t
3.0 m	0.88 t	0.44 t
2.8m以下	0.99 t	0.49 t



U55-6S2 ● 定格荷重 標準アーム 0.15m²バケット付

作業範囲	定格荷重	
	静止時	走行時
5.3 m	0.45 t	-
5.0 m	0.48 t	-
4.5 m	0.56 t	-
4.0 m	0.68 t	-
3.7 m	0.76 t	0.38 t
3.5 m	0.83 t	0.41 t
3.1m以下	0.99 t	0.49 t



注1) 静止時定格荷重は、水平堅土上定置荷役における値で、転倒荷重の78%以内、および移動式クレーン構造規格で定める前方安定度を満たしています。
注2) 走行時、つり荷下面高さは、地上0.3m以下と定められています。
注3) 実際につり上げられる荷重は、上表の定格荷重から玉掛けロープ重量を差し引いた値です。

クボタトラッキングシステム

建機をGPSで遠隔管理するクボタトラッキングシステムを標準搭載し、管理業務を効率化。また、車両情報や位置情報が把握でき、よりスムーズにサービスサポートが受けられます。

