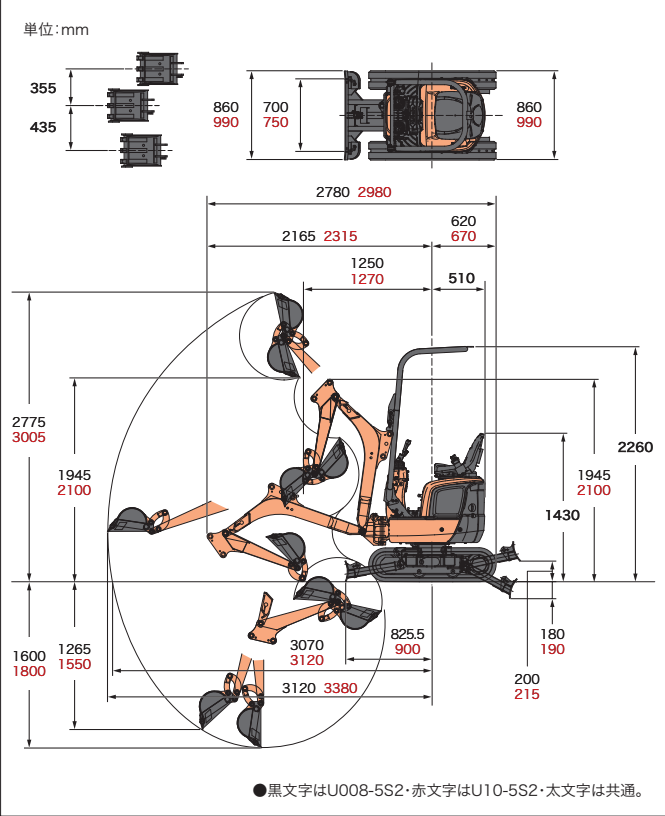


Kubota Mini Excavator **U008-5S2/U10-5S2**

■ 作業範囲図

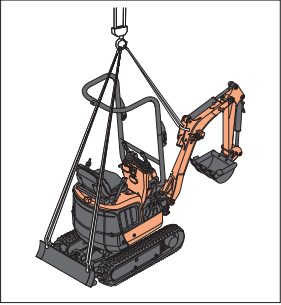


■ アタッチメント一覧表

品名	U008-5S2	U10-5S2
標準バケット (一般掘削用)	幅300mm、新JIS山積0.016㎡	幅350mm、新JIS山積0.019㎡
広幅バケット (積み込み用)	幅350mm、新JIS山積0.019㎡	幅380mm、新JIS山積0.021㎡
狭幅バケット (狭幅掘削用)	—	幅300mm、新JIS山積0.016㎡

※バケット幅はサイドカット含まず。

■ 吊り図



- ご使用される時は取扱説明書をよくお読みのうえ正しくご使用下さい。
- 作業の際には必ずシートベルトを着用して下さい。
- 機体質量3t 未満の建設機械を運転する場合には、事前に「車両系建設機械運転特別教育」を、3t 以上の場合は「車両系建設機械運転技能講習」を必ず受講して下さい。
- 現場を離れるときは、作業機を接地してください。
- 故障や事故を防ぐ為、機械の定期的な点検を必ず行って下さい。
- 特定自主検査は厚生労働大臣又は労働基準監督局長の登録を受けた検査業者で検査を行うよう義務づけられています。
- ブレーカ作業をする時は「車両系建設機械 (解体用) 運転技能講習」修了証が必要です。

株式会社 **クボタ建機** ジャパン

ご不明な点がございましたら、クボタホームページをご確認ください。  
<https://kubotakenki.co.jp/office/>



●本カタログに記載されている仕様は予告なく変更させていただくことがあります。

■ 仕 様

型式		U008-5S2		U10-5S2
		固定脚仕様	可変脚仕様	可変脚仕様
バケット容量 新JIS山積み		0.016㎡		0.019㎡
標準バケット幅: (サイドカット含/含まず)		318/300mm		368/350mm
機械質量		910(965)kg	950(1,005)kg	1,030(1,085)kg
機械寸法 (輸送時)	全長	2,780mm		2,980mm
	全高(ROPS)	1,390(2,260(折りたたみ時 1,655))mm		
	全幅	820mm	725/860mm	750/990mm
	最低地上高	160mm	150mm	140mm
エンジン	エンジン区分	クボタ水冷3気筒		
	エンジン型式	クボタD722-E4-BH-4US		クボタD722-E4-BH-5US
	排気量	0.719L(719cc)		
	定格出力/回転数 <sup>*)</sup>	7.7kW(10.5PS)/2050rpm		
掘削性能	最大掘削高さ	2,775mm		3,050mm
	最大ダンプ高さ	1,945mm		2,210mm
	最大掘削深さ	1,600mm		1,800mm
	最大垂直掘削深さ	1,265mm		1,550mm
	最大掘削半径	3,120mm		3,380mm
	最小フロント旋回半径(スイング時)	1,250mm(1,065mm)		1,260mm(1,075mm)
	最小後端旋回半径	510mm		
標準シュー	最大掘削力(爪元)	9.8kN(1000kgf)		10.4kN(1060kgf)
	標準シュー形式	ゴムクローラ		
	シュー幅	180mm		
走行部	クローラ全長	1,230mm		1,340mm
	タンブラ中心距離	900mm		1,010mm
	クローラ中心距離	640mm	520/680mm	570/810mm
	走行速度(1/2速)	2.0km/h	2.0/4.0km/h	2.0/4.0km/h
	登坂能力	30°		
旋回速度	8.3rpm			
ブレード	排土板(幅)	820mm	700/860mm	750/990mm
	排土板(高)	200mm		
	リフト量(GL上/下)	200/180mm		215/190mm
油圧ポンプ	仕様	2速ギア		2+1速ギア
旋回モータ形式		オービットモータ		
走行モータ形式		オービットモータ		
燃料タンク容量		12.0L		
作動油量		13.5L(タンク内)		

<sup>\*)</sup>出力は、JIS B8003準拠グロス値です。  
※くゝ内はROPS仕様

定期交換部品キット

定期的に交換が必要な部品を一つのキットに

フィルタ  
キット

- ・エンジンオイルフィルタ
- ・燃料フィルタ
- ・エアクリーナエレメント
- ・油圧フィルタ など

詳しいキット内容は、お近くの営業所にご相談ください。

製品の詳しいご相談は下記までご連絡ください。

クボタミニバックホー  
**K005-3S  
U008-5S2  
U10-5S2**



For Earth, For Life  
**Kubota**



# U008-5S2 U10-5S2

高い狭所進入性と  
安定性を兼ね備えた超ミニ建機





# 究極の狭所進入性



## 可変脚

レバー操作で簡単に伸縮できる可変脚を採用。  
クローラ幅を収縮させることで  
狭い通路や門扉の間に楽に通過でき、  
拡張時は高い安定性で多様な作業に対応できます。

※作業時はクローラを拡張させてご使用ください。



可変脚収縮時  
U008-5S2:700mm  
U10-5S2:750mm

可変脚拡張時  
U008-5S2:860mm  
U10-5S2:990mm

## 後方小旋回機

後端半径510mmを実現。狭い現場や  
壁際での作業もラクラクこなします。  
また、旋回時の後端はみだし量が少なく  
コンパクトなため、気兼ねなく  
狭所での旋回が可能です。

機種	仕様	はみだし量
U008-5S2	固定脚	100mm
	可変脚	80mm
U10-5S2	可変脚	15mm



## 狭所で掘削可能

作業機をスイングすることで、  
狭所及び壁際での掘削が可能です。

ブームスイング角度(右):55°  
ブームスイング角度(左):55°



# 作業性能

## 信頼のクボタエンジン

高トルクで低振動なクボタ3気筒エンジンを搭載することで、パワフルな掘削力を支えます。

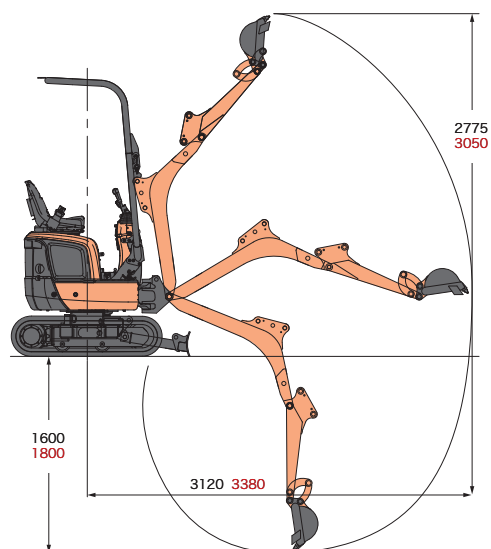
定格出力/回転数  
7.7kW(10.5PS)/2,050rpm



## 操作パターン切替

レバーを動かすことで、2つの操作パターンに切り替えることが可能。

※U008-5S2は工具が必要です



## ワイドな作業範囲

機械質量1トンクラスのコンパクトサイズながらも掘削性能はパワフルで作業範囲はワイド。トラックへの土砂の積み込みや掘削を容易に行えます。

オプション	サービスポート配管
U008-5S2	U10-5S2
最大掘削高さ：2,775mm	最大掘削高さ：3,050mm
最大掘削半径：3,120mm	最大掘削半径：3,380mm
最大掘削深さ：1,600mm	最大掘削深さ：1,800mm

Kubota Mini Excavator **U008-5S2/U10-5S2**

## 油圧パイロット式操作レバー

なめらかな操作とワンタッチでパターン切替を実現する油圧パイロット式レバーを搭載しています。

※操作レバー U008-5S2：メカ式  
U10-5S2：油圧パイロット式



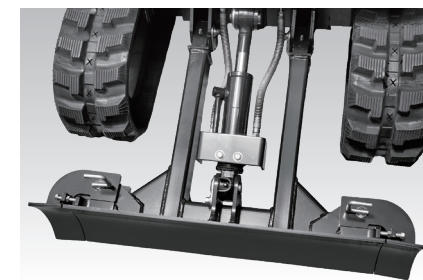
## 前置き操縦レバー

前置き操作レバーで、足元や運転席回りの広々スペースを確保しています。



## ピン式可変ブレード

ブレード幅の変更はピンを脱着することで容易に行えます。





## 安心・安全機能



### フルオープンボンネット

後方に大きく開くフルオープンボンネットを採用。エンジン回りや燃料系などの日常点検や部品交換が容易に行えます。



### 背面式ブームシリンダ

大きな石やコンクリート片等のバケットでのすくい込み、ダンプへの積み込みや搭載ブレーカでの作業時もブームシリンダの損傷を気にせずに作業を行えます。

## ROPS仕様 (オプション)



### フロントROPSバー

オペレータを転倒時の危険から守ります。また、運搬時や高さに制限のある場所に対応する可倒式を採用しました。

※ROPS(Roll Over Protective Structure)とは、「転倒時乗員保護構造」のことで、機械が転倒したときシートベルトを装着したオペレータを危険から保護する構造のこと



### スライドシート&巻き取り式シートベルト

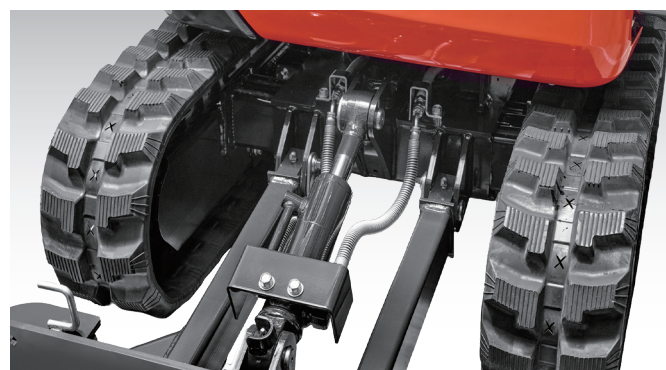
オペレータの体格に合わせて4段調整できるスライドシートにより、無理のない姿勢で作業ができます。

※ROPS仕様では、必ずシートベルトを装着して作業を行ってください



LED  
作業灯

けん引  
フック



### 分割式ブレードホース

荒地走行などで不意の破損の場合もホース交換が容易に行えます。



### 操作ロックレバー

操作ロックレバーで不意の誤操作を防ぎます。また、操作ロックレバーが上がった状態でないとエンジンがかからない、エンジンニュートラルスタート機能を搭載しました。



### 取説・工具入れ

取説や工具を入れておくボックスをシート下に装備。



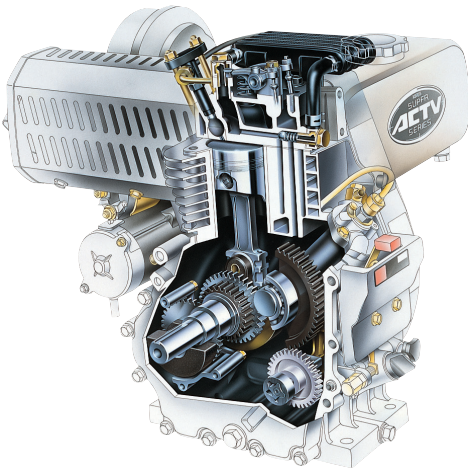
# K005-3S

この小ささでこのパワー！  
コンパクトな働き者。

住宅配管工事などの狭い現場でも  
作業をワイドにこなすK005-3S。  
パワフル、ワイド、しかもコンパクトという  
3大要素によりターゲットになる  
狭い現場でも効率的な作業が行えます。

このサイズでも、  
クボタの優れた先進装備

- 油圧取り出し口・操作ペダルを標準装備
- フルオープンボンネット
- グリスフリーシステム採用
- ブームシリンダカバー
- パワフルワイドな掘削性能
- 低騒音設計
- 1点吊り可能

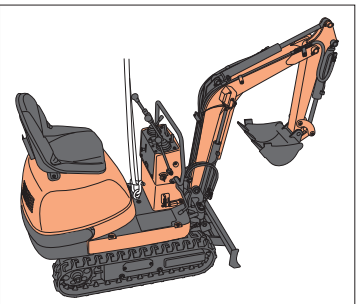


## クボタオリジナルエンジン

小形産業用ディーゼルエンジン(100馬力以下)において、世界トップシェアを誇るクボタのエンジン。 鋳造というゼロの段階から作り始める数少ないエンジンメーカーであるクボタが、一世紀以上もの経験と技術が生み出したハイパワーエンジンを搭載。 過酷な現場での作業をしっかり支えます。



■ 吊り図



## ■ 仕様

型式		K005-3S
バケット容量 新JIS山積み		0.011m <sup>3</sup>
標準バケット幅：(サイドカッタ含/含まず)		318/300mm
機械質量		500kg
機械寸法 (輸送時)	全長	2,390mm
	全高	1,260mm
	全幅	690mm
	最低地上高	150mm
エンジン	エンジン区分	クボタOC62-E3-D-BH
	エンジン型式	クボタ液冷単気筒立形ディーゼルエンジン
	排気量	0.276L(276cc)
	定格出力/回転数 <sup>※</sup>	3.5kW(4.8PS)/2,500rpm
掘削性能	最大掘削高さ	2,245mm
	最大ダンプ高さ	1,570mm
	最大掘削深さ	1,305mm
	最大垂直掘削深さ	960mm
	最大掘削半径	2,415mm
	最小フロント旋回半径(スイング時)	960mm(780mm)
	最小後端旋回半径	710mm
	最大掘削力(爪元)	7.45kN(760kgf)
標準シュー	標準シュー形式	ゴムクローラ
	シュー幅	150mm
走行部	クローラ全長	1,080mm
	タンブラ中心距離	790mm
	クローラ中心距離	540mm
	走行速度(1/2速)	1.4km/h
	登坂能力	30°
旋回速度		7.5rpm
ブレード	排土板(幅)	690mm
	排土板(高)	175mm
	リフト量(GL上/下)	155/105mm
油圧ポンプ	仕様	2速ギア
旋回モータ形式		オービットモータ
走行モータ形式		オービットモータ
燃料タンク容量		4.0L
作動油量		7.2L(タンク内)

※出力は、JIS D0006-1 準拠ネット値です。

## ■ アタッチメント一覧表

品名	仕様
狭幅バケット	幅250mm、新JIS山積0.009mm <sup>3</sup>

※バケット幅はサイドカッタ含まず。

## ■ 作業範囲図

