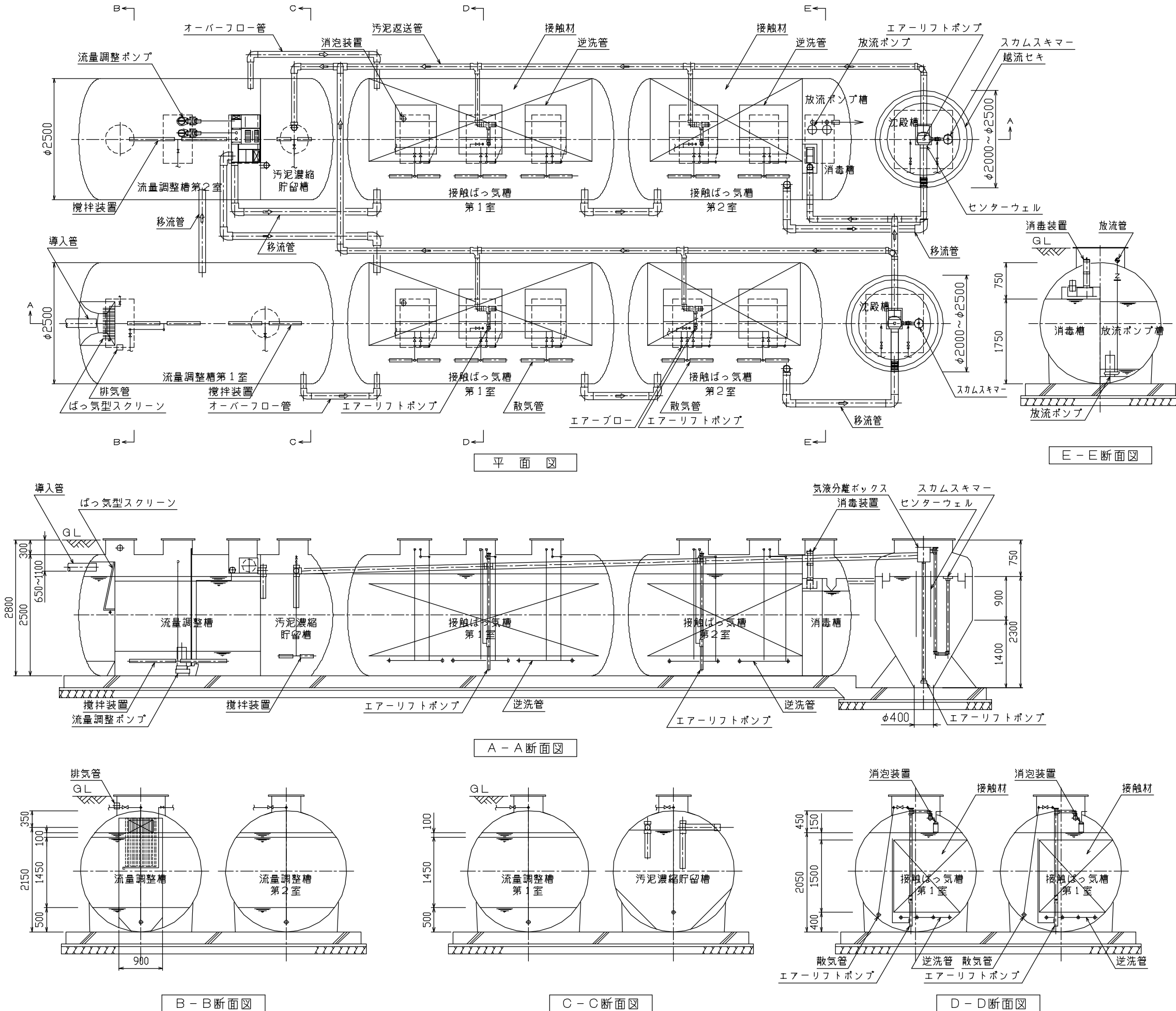


型式適合認定書別添仕様書及び図面

昭和55年建設省告示第1292号第6第二号による接触ばっ気方式



会社名	株式会社 クボタ				
型式	クボタ浄化槽 K-50-Ⅲ-RK-1				
型式適合番号	型01Cafea1101411	認定年月日	平成14年3月19日		
処理対象人員	101~500人	日平均汚水量	48.0~116.0m ³ /日		
流入BOD濃度	200~450mg/L	放流BOD濃度	20mg/L以下		
仕 様 表					
有効容量 (m ³)	沈殿分離槽	1室	2室	合計	-
	流量調整槽	24.00~67.84			-
	接触ばっ気槽	1室	2室	合計	67.83~151.16
	消毒槽	(4.262~7.662) × 2			-
	汚泥濃縮貯留槽	1.551			-
寸 (mm)	汚泥濃縮貯留槽	3,490~7,600			-
	汚泥貯留槽	-			-
	沈殿分離槽	1室幅	長さ	深さ	-
	2室幅	長さ	深さ	-	
	流量調整槽	幅	長さ	深さ	1000~1600
法 (mm)	接触ばっ気槽	1室幅	長さ	深さ	2050
	2室幅	長さ	深さ	2050	
	沈殿槽	幅	長さ	深さ	1800~1890
	消毒槽	幅	長さ	深さ	1750
	汚泥濃縮貯留槽	幅	長さ	深さ	2100
材料	主体材質	FRP (ガラス繊維強化プラスチック)	板厚	8	
	仕切板材質	FRP	板厚	6~8	
	BOD槽容積負荷 (kg/m ³ ・日)	0.3以下			
	接触材形状	波状板型			
	接触材ピッチ (mm)	80			
	接触材充積率 (%)	55以上			
	接触材比表面積 (m ² /m ³)	45以上			
	ばっ気空気量 (m ³ /m ³ ・日)	2.5~4.5			
	消毒の方法	固形消泡剤			
	越流せき負荷 (m ³ /m ² ・日)	45以下			
仕様及び機械設備	水面積負荷 (m ² /m ² ・日)	12以下			
	ホッパー角度 (°)	60以上			
	ホッパー底部一辺の長さ (mm)	400			
	汚泥引抜方法	エアリフトポンプ			
	消毒剤接触時間 (分)	15以上			
	消毒剤の種類と接触方法	塩素系・濃液式			
	消毒剤の貯留日数 (日)	14以上			
	送型式	0-2式/1-2式/2-0式			
	風吐出量 (L/分)	1300~7500			
	機台数 (台)	2			
材料	流入管・移流管	材質	PVC (硬質塩化ビニール)	内径 (mm)	50~200
	放流管	材質	PVC	内径 (mm)	65~100
	汚泥移送管	材質	PVC	内径 (mm)	50~125
	送気管	材質	FRP/ガラス繊維強化プラスチック/レジンコンクリート	内径 (mm)	600
材料	マンホール	材質	FRP/ガラス繊維強化プラスチック/レジンコンクリート	内径 (mm)	600
	チェックプレート	材質	鋼板/FRP	内径 (mm)	600 × 1000
					600 × 1200
				750 × 1850 1200 × 1200	
特記事項	(注) 寸法の単位はmm、容量の単位はm ³ とする。				
	(注) 容量、寸法については範囲で示す。				
	(注) 「深さ」は有効水深とする。				
特記事項	・振動、騒音、防臭対策は必要に応じて行う。				
	・流入、設置条件によりオプション機を組み合わせる。				