

■空気弁仕様一覧

型式	圧力	呼び径						主な管路
		13	20	25	75	100	150	
RE-B	7.5K	●※	●※	●※		●		上水
	10K	●※	●※	●※	●	●		
	16K	●※	●※	●※	●	●		
RE-K	7.5K						● ●	上水
	10K						● ●	
	16K						● ●	
RE-KT	7.5K				● ●	● ●	● ●	上水
	10K				● ●	● ●	● ●	
	16K				● ●	● ●	● ●	
RE-GC	7.5K				●			下水

※：呼び径13,20,25は、ねじ込み形(甲)とフランジ形(乙)があります。

■補修弁仕様・面間一覧

型式	呼び径	圧力	面間								操作方式	主な管路	
			100	150	175	200	220	250	280	310			360
BL-CL	75	7.5K	●	●		●						レバー式	上水
BL-CC	75	7.5K	●	●		●						キャップ式	
BL-VMA	75	7.5K		●								レバー式/ キャップ式	上水/農水
		10K		●		●							
		16K				●							
	100	7.5K						●					
		10K						●					
		16K							●				
	150	7.5K							●				
		10K							●				
		16K								●			
200	7.5K									●			
	10K									●			
BL-VG	75	7.5K		●							キャップ式	下水	
BL-AM	75	7.5K			●						レバー式	上水/下水 工水/農水	
		10K			●								
	100	7.5K					●						
		10K					●						
	150	7.5K							●				
		10K							●				

For Earth, For Life  
Kubota

# クボタ空気弁・消火栓・補修弁



RE-GC (下水用空気弁)



BL-CL (補修弁)



RE-B (水道用急速空気弁)



ZE-SWA (水道用消火栓)

株式会社クボタ (パイプシステム事業部)

本社 神戸事務所 〒661-8567 兵庫県尼崎市浜1丁目1番1号 TEL.06-6470-5004 中部支社 〒450-0002 名古屋市中村区名駅3丁目22番8号 TEL.052-564-5151  
 東京本社 〒104-8307 東京都中央区京橋2丁目1番3号 TEL.03-3245-3161 中四国支社 〒732-0057 広島市東区二葉の里3丁目5番7号 TEL.082-207-0537  
 北海道支社 〒060-0003 札幌市中央区北三条西3丁目1番地54 TEL.011-214-3140 九州支社 〒812-0011 福岡市博多区博多駅前3丁目2番8号 TEL.092-473-2431  
 東北支社 〒980-0811 仙台市青葉区一番町4丁目6番1号 TEL.022-267-8922 四国営業所 〒760-0050 高松市亀井町2番1号 TEL.087-836-3924

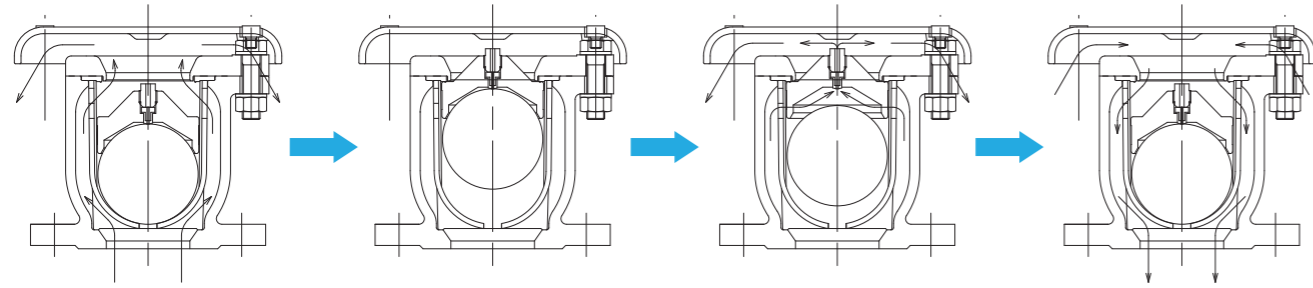
※このカタログの仕様・寸法等は、予告なく変更することがあります。

Cat.NO.2712.0.KES.KES

ホームページアドレス <https://www.kubota.co.jp/product/valve/>

このカタログ内に掲載した写真は、実際の製品と異なることがあります。

## 水道用急速空気弁の動作説明



### 多量排気

充水前および多量排気途中は、遊動弁体とフロート弁体とともに下方にあり、大空気孔は全開しています。

### 充水完了

満水状態になると、浮力によって遊動弁体とフロート弁体が上昇。空気孔を閉じ、水の流出を防ぎます。

### 圧力下排気

空気がたまと自重によってフロート弁体が降下し、小空気孔より排気。RE-Fはレバー弁体のテコの原理で小空気孔を開きます。

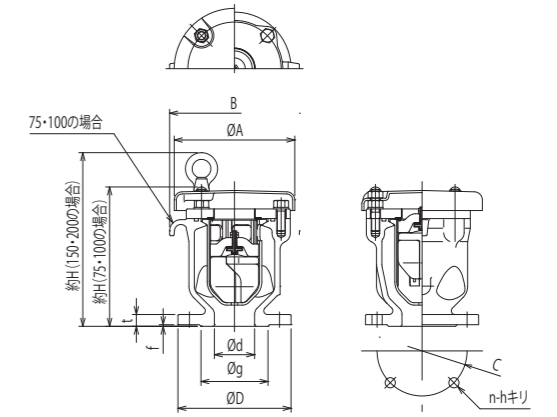
### 多量吸気

管路の水を排水するとき、遊動弁体とフロート弁体が降下し、多量吸気を行います。

## RE-B-75・100 RE-K-150・200

### 水道用急速空気弁

スピーディな  
吸排気性能はもちろん、  
通水時の充水時間も短縮



※本図は呼び径75の形状を示します。他の呼び径は形状が若干異なります。

### 標準仕様

型番	RE-B	RE-K
呼び径	75,100	150,200
流体の種類	上水	
使用圧力	0.75MPa, 1.0MPa, 1.6MPa	
塗装	御要望により対応いたします	

呼び径	呼び圧力	d	g	D	C	n	h	t	f	A	B	H
75	7.5	75	125	211	168	4	19	22	3	225	242	260
	10		126	185	150	8	19	18	2			290
	16		132	200	160	8	23	20	2			300
100	7.5	100	152	238	195	4	19	21	3	265	267	306
	10		151	210	175	8	19	18	2			337
	16		160	225	185	8	23	22	2			341
150	7.5	150	204	290	247	6	19	22	3	350	-	490
	10		212	280	240	8	23	22	2			495
	16		230	305	260	12	25	24	2			490
200	7.5	200	256	342	299	8	19	23	3	470	-	615
	10		262	330	290	12	23	22	2			630
	16		275	350	305	12	25	26	2			645

## RE-B-25

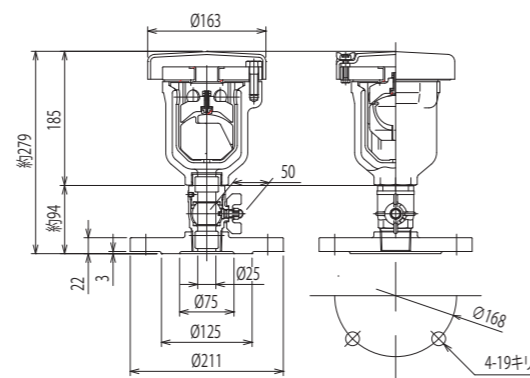
### 水道用急速空気弁

特殊構造のフロート弁体を採用し、  
吸排気をより確かなものに

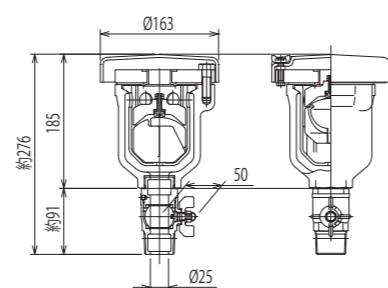


RE-B フランジ付き

### フランジ付き



### フランジなし



### 標準仕様

型番	RE-B
呼び径	25(20,13)
流体の種類	上水
使用圧力	0.75MPa, 1.0MPa, 1.6MPa
塗装	内外面エポキシ樹脂粉体塗装

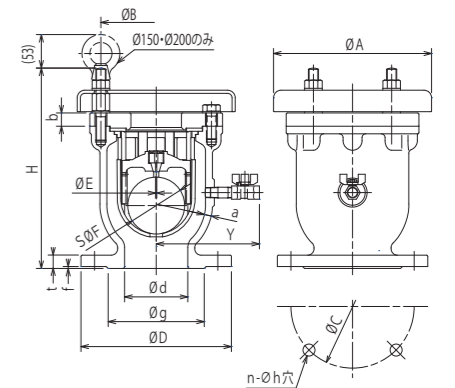
※呼び径20,13の急速空気弁は、JWWA B137の規格にありません。

※本図は呼び径0.75MPa仕様を示します。

## RE-KT-75~200

### 玉押し器対応急速空気弁

玉押し器を取り付けることで管内からの排水が可能なモデル



### 標準仕様

型番	RE-KT
呼び径	75,100,150,200
流体の種類	上水
使用圧力	0.75MPa, 1.0MPa, 1.6MPa
塗装	内外面エポキシ樹脂粉体塗装
付加機能	玉押し器取付可能

※弁座の止水のために、0.1MPa以上の水圧が必要です。

### 2種(7.5K)

呼び径	口径	フランジ寸法								肉厚(最小)		本体寸法				高さ	ボールバルブ
		d	D	g	C	n	h	t	f	a	b	A	B	E	F		
75	75	211	125	168	4	19	21	3	9	18	235	168	1.8	90	315	170	
100	100	238	152	195	4	19	21	3	10	20	255	175	1.8	90	320	175	
150	150	290	204	247	6	19	22	3	11	22	350	247	3.5	140	435	215	
200	150	342	256	299	8	19	23	3	11	22	350	247	3.5	140	435	215	

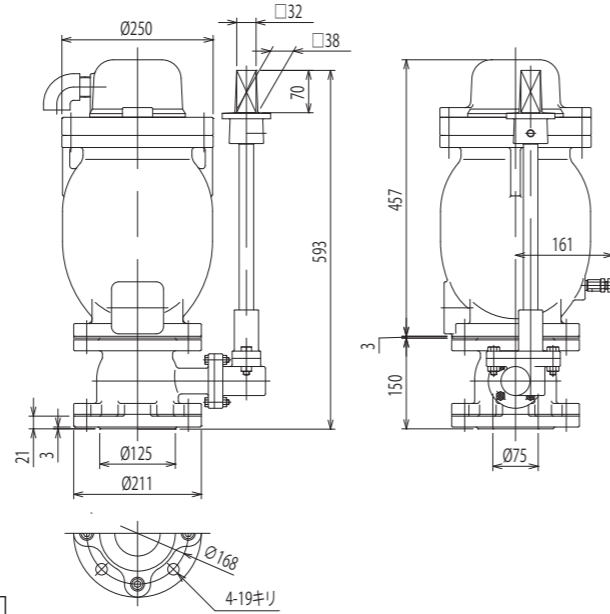
### 3種(10K)

呼び径	口径	フランジ寸法								肉厚(最小)		本体寸法				高さ	ボールバルブ
		d	D	g	C	n	h	t	f	a	b	A	B	E	F		
75	75	185	126	150	8	19	18	2	9	18	235	168	1.8	90	315	170	
100	100	210	151	175	8	19	18	2	10	20	255	175	1.8	90	320	175	
150	150	280	212	240	8	23	22	2	11	22	350	247	3.5	140	435	215	
200	150	330	262	290	12	23	22	2	11	22	350	247	3.5	140	435	215	

## クリーンブロー(RE-GC)

### ■下水用空気弁

汚泥の吹き出しが少なく、  
多量排気可能な下水用モデル



RE-GC+BL-VG

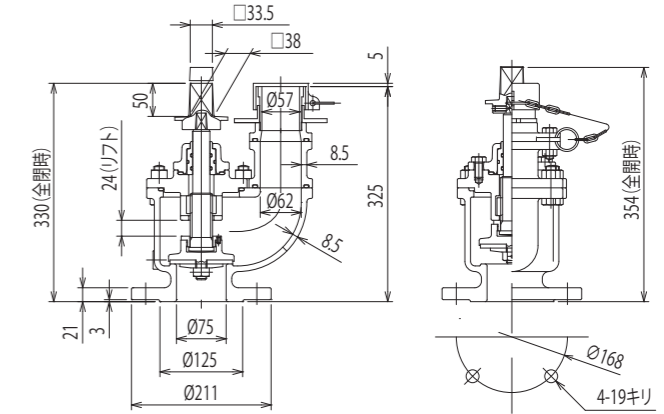
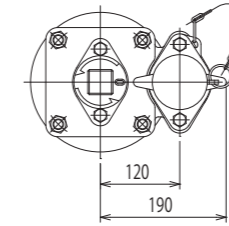
### ■標準仕様

型番	RE-GC
呼び径	75
流体の種類	汚泥・汚水
使用圧力	0.75MPa
塗装	エポキシ樹脂粉体塗装

## ZE-SWA-75

### ■リフト式規格対応型消火栓

JWWA B103に適合した信頼性の高いリフト式



### ■標準仕様 (ZE-SWA・ZE-SNA・ZE-SMA 共通)

型番	ZE-SWA	
呼び径	75	
流体の種類	上水	
使用圧力	0.75MPa	
試験圧力	弁箱耐圧	1.75MPa
	弁座漏れ	1.3MPa
回転数	約4回転	
塗装	内外面エポキシ樹脂粉体塗装	
適合規格 (ZE-SWAのみ)	JWWA B103	

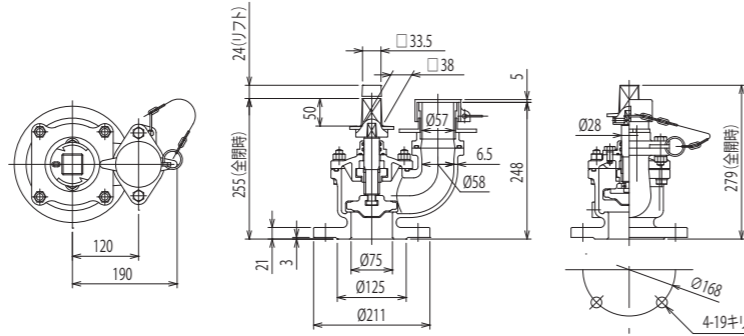
### ■主要部品材質

部品名称	材質	
弁箱	FCD450-10	
ふた	FCD450-10	
弁体/弁座	CAC406/SBR SCS13/SBR	
弁棒	SUS403	
口金	差し金具	SUS304
	押輪	SCS13

## ZE-SNA-75 ZE-SMA

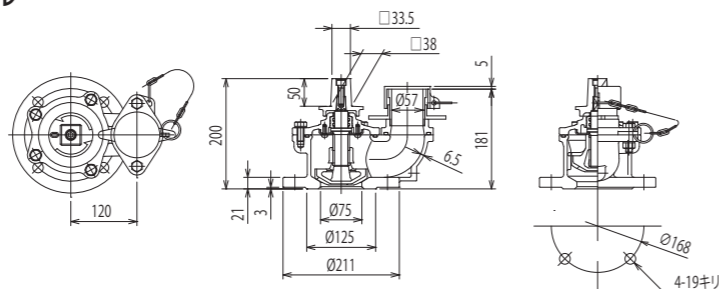
### ■ニューめ組

実績のあるリフト式  
全高を低く抑えた  
コンパクト設計



### ■浅層埋設対応 ミニめ組

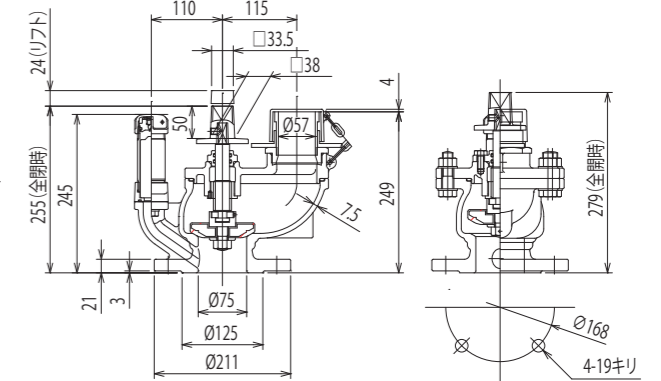
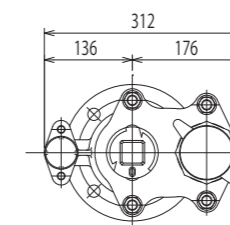
リフト式ながら補修弁付で  
深さ600mmの浅埋に対応するコンパクトモデル



## ZE-SPB

### ■排気弁付消火栓

エアだまりの解消と吸気の抑制効果を両立した排気弁付コンパクトモデル



### ■標準仕様

型番	ZE-SPB	
呼び径	75	
流体の種類	上水	
使用圧力	0.75MPa	
試験圧力	弁箱耐圧	1.75MPa
	弁座漏れ	1.3MPa
回転数	約4回転	
塗装	内外面エポキシ樹脂粉体塗装	
付加機能	排気機能付き	

### ■主要部品材質

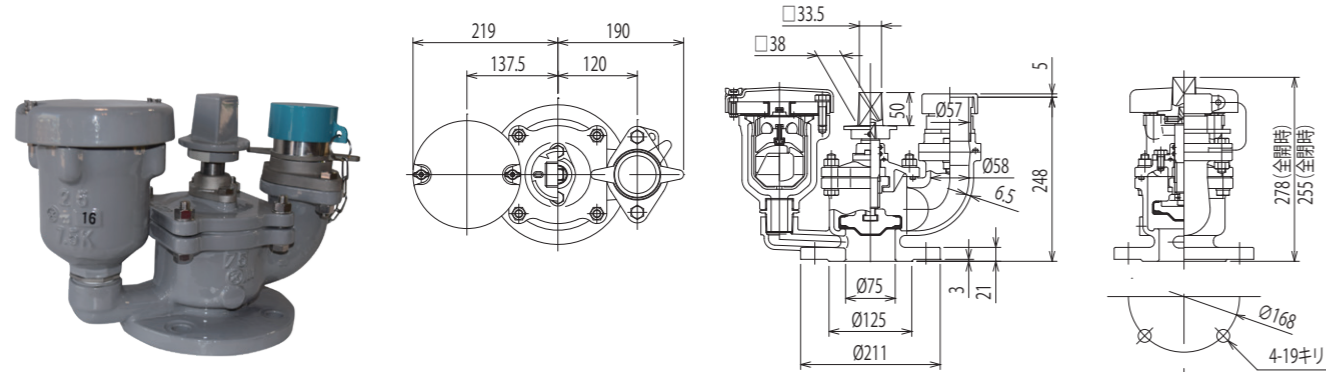
部品名称	材質	
消火栓 弁箱	FCD450-10	
消火栓 ふた	FCD450-10	
排気弁 本体	SUS304	
排気弁 取付フランジ	CAC406	
弁体/弁座	FCD450-10/EPDM	
弁棒	SUS403	
口金	差し金具	SUS304
	押輪	SCS13



## ZE-SNK

### ■空気弁付き消火栓

消火栓に急速空気弁を合体させた複合モデル



#### ■標準仕様

型番	ZE-SNK	
消火栓 呼び径	75	
空気弁 呼び径	25	
流体の種類	上水	
使用圧力	0.75MPa	
試験圧力	弁箱耐圧	1.75MPa
	弁座漏れ	1.3MPa
回転数	約4回転	
塗装	内外面エポキシ樹脂粉体塗装	

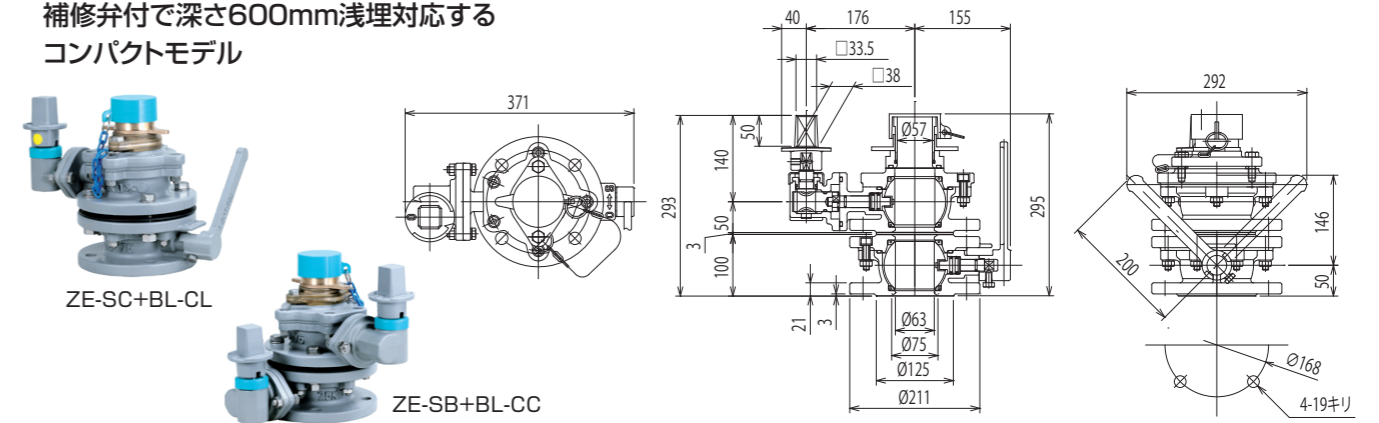
#### ■主要部品材質

部品名称	材質	
消火栓 弁箱	FCD450-10	
消火栓 ふた	FCD450-10	
空気弁 弁箱	FCD450-10	
弁体/弁座	SCS13/SBR	
弁棒	SUS403	
口金	差し金具	SUS304
	押輪	SCS13

## ZE-SC

### ■ボール式消火栓 JWWA B135

補修弁付で深さ600mm浅埋対応するコンパクトモデル



#### ■標準仕様

型番	ZE-SC	
呼び径	75	
流体の種類	上水	
使用圧力	0.75MPa	
試験圧力	弁箱耐圧	1.75MPa
	弁座漏れ	1.3MPa
回転数	約4回転	
塗装	内外面エポキシ樹脂粉体塗装	
適合規格	JWWA B135	

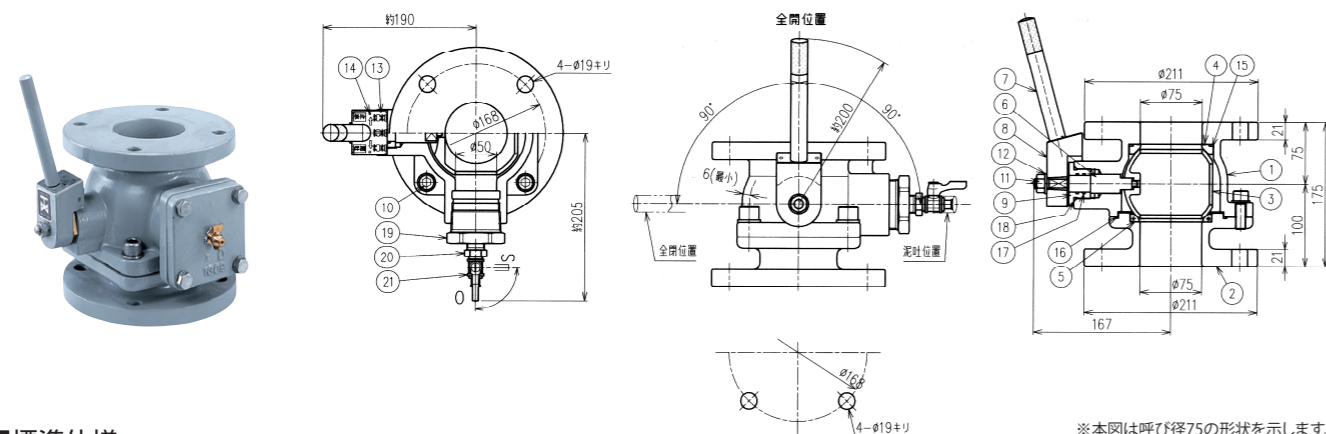
#### ■主要部品材質

部品名称	材質	
弁箱	FCD450-10	
弁体	SUS304	
弁座	CR/テフロン	
弁棒	SUS403	
口金	差し金具	SUS304
	押輪	CAC406

## BL-AM

### ■マルチ3 (3方式ボール弁体補修弁)

管路内の水を多彩に利用



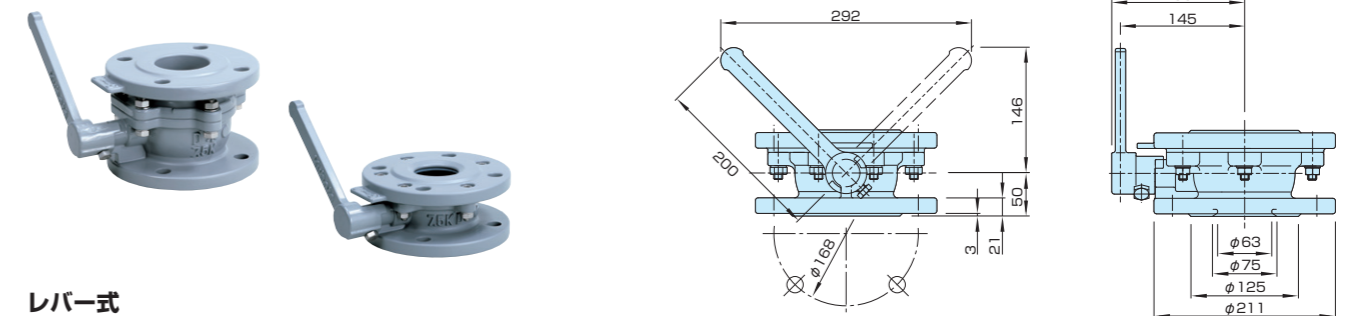
#### ■標準仕様

型番	BL-AM				
呼び径	75, 100, 150				
形式	ボール弁		レバー式		
呼び圧力	種類	呼び圧力	接続フランジ	試験圧力	
	2種	7.5K	水道フランジ	弁箱耐圧試験 MPa	弁座漏れ試験 MPa
				1.75	0.75
3種	10K	JIS 10Kフランジ	2.30	1.0	
使用流体	上水, 下水, 工水, 農水				

※本図は呼び径75の形状を示します。他の呼び径は形状が若干異なります。

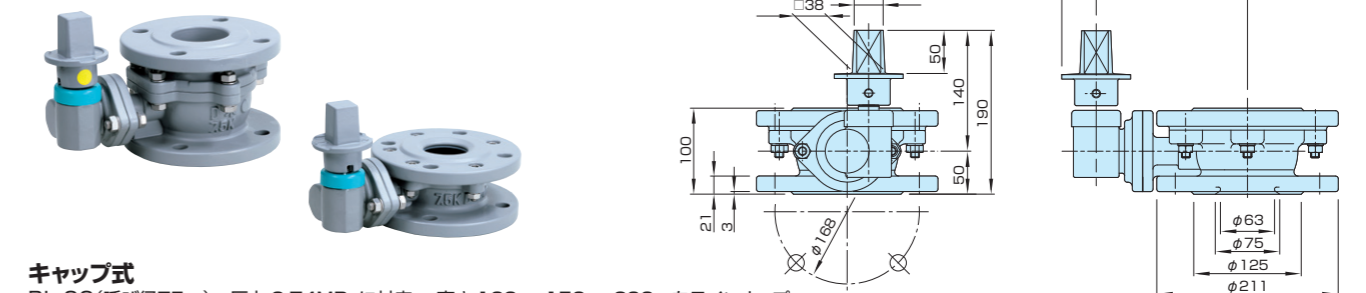
## BL-CL・BL-CC

### ■補修弁



#### レバー式

BL-CL(呼び径75mm) 圧力:0.74MPaに対応 高さ:100mm、150mm、200mmをラインナップ



#### キャップ式

BL-CC(呼び径75mm) 圧力:0.74MPaに対応 高さ:100mm、150mm、200mmをラインナップ

補修弁は上記のほか、高さ・圧力の異なる製品も多数取り揃えております。(下表をご参照ください。)