

For Earth, For Life
Kubota

ミニバックホー
ホイールローダ
キャリア

農業向け建設機械

日本の農業を支えるもうひとつのクボタ。



- ご使用される時は取扱説明書をよくお読みのうえ正しくご使用下さい。
- 作業の際には必ずシートベルトを着用して下さい。(シートベルト装備機)
- 機体質量3t未満の建設機械を運転する場合には、事前に「車両系建設機械運転特別教育」を、3t以上の場合は「車両系建設機械運転技能講習」を必ず受講して下さい。U-35-6a、RX-406Eの労働安全衛生法での条件から機体質量がU-35-6a: 3,050kg、RX-406E: 3,150kgになる場合もあります。
- 故障や事故を防ぐ為、機械の定期的な点検を必ず行なって下さい。
- 特定自主検査は厚生労働大臣又は労働基準監督局長の登録を受けた検査業者で検査を行なうよう義務づけられています。
- クボタホイールローダは小型特殊自動車に分類され、公道で走行・作業する場合は自動車損害賠償責任保険への加入と運転免許(原動機付自転車を除く)が必要です。
- 最大積載量が1トン未満の不整地運搬車の運転は、不整地運搬車に関する安全衛生特別教育終了者に限られます。
- 最大積載量が1トン以上の不整地運搬車の運転は、運転技能講習修了者に限られます。

URL: <https://kubotakenki.co.jp>

株式会社クボタ 建設機械営業部 大阪市浪速区敷津東1-2-47
株式会社クボタ建機ジャパン 本社 大阪市浪速区敷津東1-2-47 ☎06-6648-2120

北海道営業部	北海道北広島市大曲工業団地3-1	☎011-377-5511
東北営業部	宮城県名取市田高字原182-1	☎022-384-2144
関東第1営業部	埼玉県ふじみ野市大井武蔵野1300-1	☎049-256-2552
関東第2営業部	神奈川県川崎市宮前区鷺沼2-16-11	☎044-860-5505
中部営業部	愛知県一宮市観音町1-1	☎0586-73-1235
関西営業部	兵庫県伊丹市奥畑5-10	☎072-781-7715
中国営業部	広島県呉市広多賀谷3-4-10	☎0823-72-0233
四国営業部	香川県丸亀市飯山町下法軍寺90	☎0877-98-0277
九州営業部	福岡県福岡市東区和白丘1-7-3	☎092-719-1565

製品の詳しいご相談は下記までご連絡ください。



●本カタログに記載されている仕様は予告なく変更させていただくことがあります。
●ブレーカ作業をする時は「車両系建設機械(解体用)運転技能講習」修了証が必要です。

株式会社クボタ

日本の農業にはクボタが似合う。

クボタは日本の農業を見つめ、農家の方々と共に歩んできました。農業を知るクボタだからこそ提案として、作業の効率化・省力化に建機のご活用をお奨めします。圃場整備や天地返しなどの管理作業や根菜類の収穫作業、養豚・養鶏場の糞尿除去作業など多目的に使っていただけるクボタミニバックホー・ホイールローダ・キャリア等、建設機械の枠を超えたマルチ・ユーティリティー・マシンとして、「日本の食」を支える農家の皆さまの片腕としてその力を発揮いたします。

多目的に使って収益を上げるクボタミニバックホー

オリジナル盗難防止装置「SSキー」をU-17-3α・U-20-3α・U-25-3α・U-30-6αに標準装備



盗難防止装置「SSキー」は、特別な操作を必要としません。キーに埋め込まれたICチップのキー番号を本機側の装置が認証することで、初めてエンジンが始動できるしくみです。

根菜の収穫 根菜類を収穫する際の掘る手間を省力化できます。
果樹園の管理 施肥や灌漑施設設置の管理作業が楽になります。
ハウス内の作業 ハウス内の耕地や天地返し等、狭い現場で威力を発揮します。

圃場の整備 農道や排水路の整備・管理作業が効率よく行えます。
植木の出荷・移植 根切り作業をスムーズに行い、植木の根付きを良くします。
畜産の糞尿処理 養豚や養鶏場の狭い所での糞尿の除去作業が容易にできます。



建機のある風景...それは、いつもの景色

ハウス内作業など狭い現場に

圃場整備作業など力のいる現場に

K-005-3

機械質量	機体幅	標準 バケット
500kg	690mm	0.011m ³
最大掘削 深さ	エンジン出力	超低騒音
1305mm	3.5kW (4.8PS) /2500rpm	



U-20-3α (固定脚仕様)

機械質量 ソフトキャノピ	機械質量 2Pキャノピ	機械質量 4Pキャノピ
1990kg	2020kg	2040kg
機械質量 キャブ仕様	機体幅	標準 バケット
2120kg	1400mm	0.063m ³
最大掘削 深さ	エンジン出力	超低騒音
2290mm	14.0kW (19.0PS) /2200rpm	3次基準



U-008-5S (固定脚仕様)

機械質量	機体幅	標準 バケット
910kg	820mm	0.016m ³
最大掘削 深さ	エンジン出力	超低騒音
1600mm	7.6kW (10.3PS) /2050rpm	



U-25-3α

機械質量 ソフトキャノピ	機械質量 2Pキャノピ	機械質量 4Pキャノピ
2430kg	2460kg	2480kg
機械質量 キャブ仕様	機体幅	標準 バケット
2560kg	1500mm	0.075m ³
最大掘削 深さ	エンジン出力	超低騒音
2520mm	15.6kW (20.9PS) /2400rpm	3次基準



U-10-5S (可変脚標準仕様)

機械質量	機体幅	標準 バケット
1030kg	750mm 990mm	0.019m ³
最大掘削 深さ	エンジン出力	超低騒音
1800mm	7.6kW (10.3PS) /2050rpm	



U-30-6α

機械質量 ソフトキャノピ	機械質量 2Pキャノピ	機械質量 4Pキャノピ
2990kg	3050kg	3060kg
機械質量 キャブ仕様	機体幅	標準 バケット
3210kg	1550mm	0.080m ³
最大掘削 深さ	エンジン出力	超低騒音
2820mm	18.9kW (25.7PS) /2200rpm	3次基準



U-17-3α (可変脚標準仕様)

機械質量 2Pキャノピ	機械質量 4Pキャノピ	機体幅
1620kg	1650kg	990mm 1240mm
標準 バケット	最大掘削 深さ	エンジン出力
0.041m ³	2310mm	11.8kW (16.0PS) /2300rpm
超低騒音	3次基準	SSキー



アイコン解説

機械質量	キャノピ無の機械質量	機械質量 キャブ仕様	キャブ仕様の機械質量	エンジン出力
超低騒音	超低騒音	標準バケット	標準バケット容量	SSキー
ソフトキャノピ仕様	ソフトキャノピ仕様の機械質量	機体幅	機体幅	エンジン出力
2Pキャノピ	2ポストキャノピ仕様の機械質量	標準バケット	標準バケット容量	超低騒音
4Pキャノピ	4ポストキャノピ仕様の機械質量	最大掘削深さ	最大掘削深さ	オフロード
				3次基準
				SSキー
				SSキー採用機種

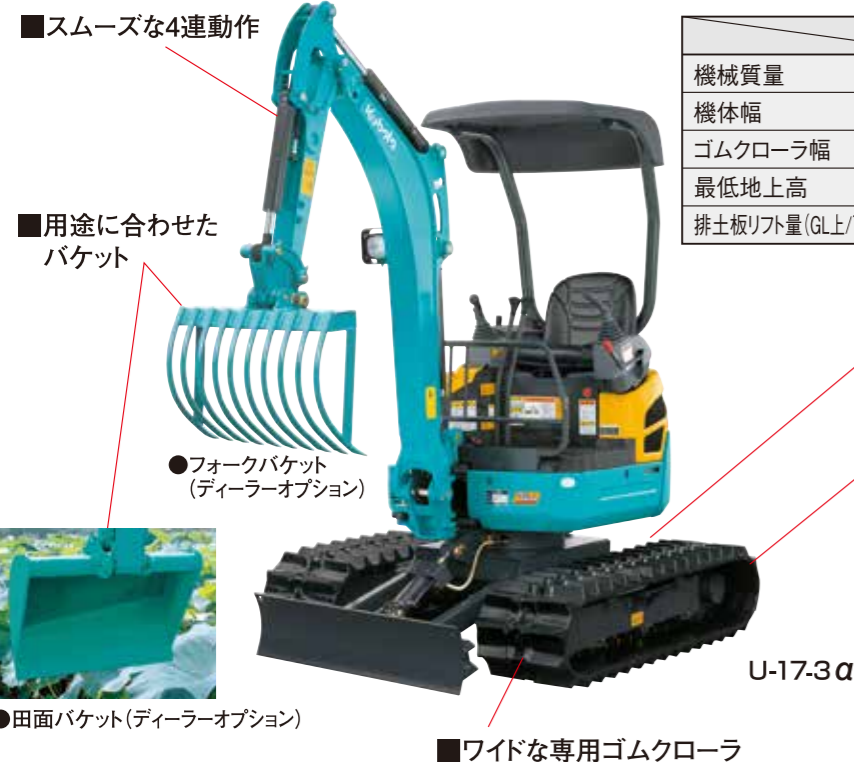
レンコン収穫の重労働から解放 クボタレンコン仕様機

省力化 ハスの葉の除去作業
レンコンまでの表土の剥離作業
剥がした土の埋め戻し作業

■用途に合わせ3機種用意

		U-008-5S	U-17-3α	U-25-3α
機械質量	kg	1010	1660	2580/(2700)
機体幅	mm	1270	1500	1700
ゴムクローラ幅	mm	380	400	500
最低地上高	mm	320	292	333
排土板リフト量(GL上/下)	mm		319/148	387/282

()キャブ仕様



■高い最低地上高

■力強い走行性能

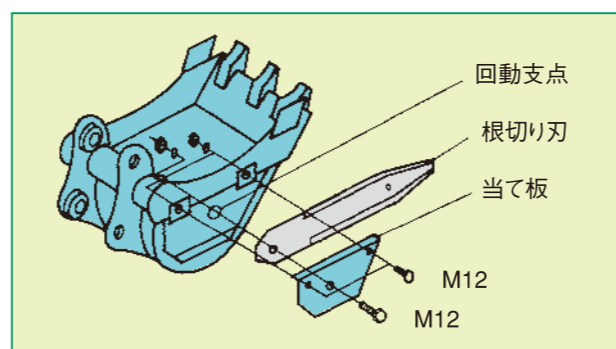


U-25キャブ仕様

シンプル&タフネス 植木生産家の懐刀 ミニバックホー用 根切りアタッチメント (ディーラーオプション)

●根切りと掘削を一台でこなす、一挙両得アタッチメント!!

■シンプルな構造



●写真はU-10-3。現行機でご利用可能です。

●クボタ根切りアタッチメントを使うと、根切り作業が大幅に省力化できます!!



根切り刃を使って根を切ります。
*ドーザを使って機体を少し傾けて作業することで、根を丸く切り出すことができます。



根を切った箇所をバケットで掘削します。



木の回りを1周して根を丸く切り出します。



切り出した根の部分が痛まないよう養生します。



短時間できれいに根を切り出すことができました。

高い機動性と汎用性 クボタホイールローダ

ハウスへの搬入作業
畜産の糞尿処理
プラント等への運搬作業
圃場でのリフト作業

堆肥・育苗土(腐葉土)の投入が楽に行えます。
糞尿の除去作業や堆肥作りに威力を発揮します。
きのご栽培でおがくすの攪拌機への投入が効率的に行えます。
パレットの搬送や出荷時のトラックへの積み込みが容易にできます。

R430M

標準バケット容量: 0.4m³
エンジン出力: 18.5kW(24.8PS)



R430E

標準バケット容量: 0.4m³
エンジン出力: 27.2kW(37.0PS)



R530E

標準バケット容量: 0.5m³
エンジン出力: 32.8kW(44.6PS)



R630E

標準バケット容量: 0.6m³
エンジン出力: 32.8kW(44.6PS)



※キャノピ・キャブはオプション

除雪仕様車 R430M・R430E・R530E・R630E

【除雪仕様バケット】

	バケット容量	バケット幅
R430M	0.5m ³	1580mm
R430E	0.5m ³	1580mm
R530E	0.6m ³	1690mm
R630E	0.6m ³	1690mm

R630E除雪仕様車



◆強力なグリップ力の
スノータイヤ仕様

◆安全性を重視した
ROPS/OPGキャブ仕様 (オプション)



農家で活躍、変幻自在の仕事人 畜産仕様ホイールローダ

■クイックカブラ (オプション)



ワンタッチで各種アタッチメントの交換が可能。

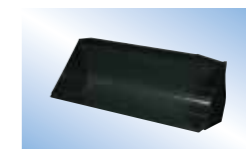
■リミテッドスリップデフ (LSD)
標準装備

■亜鉛メッキホイール

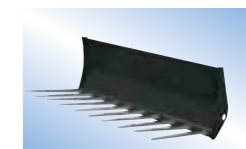


■亜鉛メッキバケット (ディーラーオプション)

充実のアタッチメント



■バケット(大型・カブラ)



■マニャフォーク



■パレットフォーク



■ロールグラブ(ディーラーオプション)

【仕様】

キャノピ仕様(畜産仕様)

		R430M	R430E	R530E	R630E
機械質量	kg	2690	2720	3215	3470
畜産仕様バケット容量	m ³	0.6	0.8	0.9	
ダンピングクリアランス	mm	2110	2525	2490	
ダンピングリーチ	mm	895	930	970	
エンジン出力	kW(PS)/rpm	18.5(24.8)/2200	27.2(37.0)/2400	32.8(44.6)/2400	

※畜産仕様バケットは堆肥等の比重の軽い対象物専用です。土砂、雪等の運搬作業等には使用できません。
※装着するバケットサイズやアタッチメントによって、小型特殊自動車(全幅1700mm×全長4700mm×全高2800mm)を超える場合は、公道での走行・作業をすることはできません(道路運送車両法)。

トラックが入れない所への運搬作業に クボタキャリアダンプ

ハウスへの搬入作業
畜産
果樹園

堆肥・育苗土(腐葉土)の運搬が楽に行えます。
飼料の運搬、家畜の敷ワラ運搬、糞尿処理などに活躍します。
トラックの入れない所への堆肥運搬に威力を発揮します。



RY601D-3
最大積載量: 600kg



RG-15Y-6(一方ダンプ仕様)
最大積載量: 990kg



RG-15C-D4(回転ダンプ仕様)
最大積載量: 1000kg



RG-25Y-6(一方ダンプ仕様)
最大積載量: 1800kg



RG-30C-5(一方ダンプ仕様)
RG-30C-5-D4(回転ダンプ仕様)
最大積載量: 3000kg



クボタ建機を正しく使おう!

「建機が農業のどんなところで活かせるのか知りたい。」
「建機を使っているが、使い方や作業のやり方に不安がある。」など色々なお客さまのお声をお聞きます。

ハウス内でも大丈夫? 畦の補修をしないと...



圃場整備が大変! どうしよう

畜産農家も活用できる?



クボタの講習会へ来て下さい!

そんな時、クボタ建機の*運転特別教育にご参加ください。
建機の構造やメンテナンス、機械の使い方など建機の基本が分かりやすく学べ、色々な質問にお答えします。

*車両系建設機械運転特別教育(機体質量3t未満)

建機の正しい使い方を知れば、安全で効率の良い作業ができます。
ぜひ、お近くのクボタのお店にご相談ください。



サポートが良いから安心して使えるね!

その他、困ったときは、いつものお近くのクボタのお店にお気軽にご相談下さい。

仕様

●ミニバックホー

[]:2ポストキャブ []:4ポストキャブ < >:キャブ仕様 *キャブなし

機種	U-008-5S(固定脚)	U-008-5SV(可変脚)	U-10-5S	U-17-3Q	U-20-3Q(固定脚)	U-20-3QD(可変脚)
標準バケット容量 新JIS山積	m ³ 0.016	0.016	0.019	0.041	0.063	0.063
バケット幅(サイドカッター含む)	mm 318/300	318/300	368/350	500/450	500/450	500/450
機械質量	kg 910*	950*	1030*	1620[1650]	1990[2020][2040](2120)	2090[2120][2130](2220)
機体幅	mm 820	700/860	750/990	990/1240	1400	1300/1500
機体高	mm 1400*[2260]	1400*[2260]	1400*[2260]	2250	2270[2354][2370](2360)	
エンジン出力	kW(PS)/rpm 7.6(10.3)/2050	7.6(10.3)/2050	7.6(10.3)/2050	11.8(16)/2300	14.0(19)/2200	
最大掘削深さ	mm 1600	1600	1800	2310	2290	
最大垂直掘削深さ	mm 1265	1265	1550	1910	1870	

機種	U-25-3Q	U-30-6Q	K-005-3
標準バケット容量 新JIS山積	m ³ 0.075	0.080	0.011
バケット幅(サイドカッター含む)	mm 570/520	530/480	318/300
機械質量	kg 2430[2460][2480](2560)	2990[3050][3060](3210)	500
機体幅	mm 1500	1550	690
機体高	mm 2320[2400][2420](2400)	2470	1235*
エンジン出力	kW(PS)/rpm 15.6(20.9)/2400	18.9(25.7)/2200	3.5(4.8)/2500
最大掘削深さ	mm 2520	2820	1305
最大垂直掘削深さ	mm 2280	2290	960



●ホイールローダ

[]:キャブ仕様 []:ROPSキャブ仕様 < >:キャブ仕様

機種	R430M	R430E	R530E	R630E
機械質量	kg 2520[2580][2630](2830)	2550[2610][2660](2860)	3040[3100][3150](3350)	3310[3370][3420](3620)
標準バケット容量	m ³ 0.4			
バケット幅	mm 1580		1690	
機体高	mm 1825[2490]2515			
ダンピングクリアランス	mm 2275		2740	2695
ダンピングリーチ	mm 725		700	750
エンジン出力	kW(PS)/rpm 18.5(24.8)/2200		27.2(37.0)/2400	
	32.8(44.6)/2400			

●ゴムクロキャリア

機種	RY-601D-3	RG-15Y-6(一方ダンプ仕様)	RG-15C-D4(回転ダンプ仕様)	RG-25Y-6(一方ダンプ仕様)	RG-30C-5(一方ダンプ仕様)	RG-30C-5-D4(回転ダンプ仕様)
機械質量	kg 410	840	910	1320	2460	2740
最大積載量	kg 600	990	1000	1800	3000	3000
荷台容量(平積)	m ³ 0.24	0.40	0.39	0.65	0.89	0.90
機体幅	mm 780	950	980	1310	1645	1645
機体高	mm 1080	1410	1265	1440	2370	2370
走行速度 前進/後進	km/h 0~5.0/0~3.0	0~5.6/0~3.5	0~5.4/0~5.4	0~7.7/0~5.0	1速0~6/2速0~11	1速0~6/2速0~11
エンジン出力	kW(PS)/rpm 4.0(5.5)/1700	10.6(14.4)/3200	11.0(15.0)/3000	16.1(21.9)/3200	37.4(50.8)/2700	37.4(50.8)/2700
変速方式	F3 R2	HST	HST	HST+副変則2段	HST(2段切替)	HST(2段切替)

