

# FULL LINE UP CATALOG



kubotakenki.co.jp

- ご使用される時は取扱説明書をよくお読みのうえ正しくご使用下さい。
- 作業の際には必ずシートベルトを着用して下さい。(シートベルト装備機)
- 機体質量3t未満の建設機械を運転する場合には、事前に「車両系建設機械運転特別教育」を、3t以上の場合は「車両系建設機械運転技能講習」を必ず受講して下さい。  
U-35-6a、RX-406Eの労働安全衛生法での条件から機体質量がU-35-6a: 3,050kg、RX-406E: 3,150kgになる場合もあります。
- 故障や事故を防ぐ為、機械の定期的な点検を必ず行なって下さい。
- 特定自主検査は厚生労働大臣又は労働基準監督局長の登録を受けた検査業者で検査を行なうよう義務づけられています。
- クボタホイローダは小型特殊自動車に分類され、公道で走行・作業する場合は自動車損害賠償責任保険への加入と運転免許(原動機付自転車を除く)が必要です。
- 最大積載量が1トン未満の不整地運搬車の運転は、不整地運搬車に関する安全衛生特別教育終了者に限られます。
- 最大積載量が1トン以上の不整地運搬車の運転は、運転技能講習修了者に限られます。

URL: <https://kubotakenki.co.jp>

株式会社クボタ 建設機械営業部 大阪市浪速区敷津東1-2-47  
株式会社クボタ建機ジャパン 本社 大阪市浪速区敷津東1-2-47 ☎06-6648-2120

北海道営業部	北海道北広島市大曲工業団地3-1	☎011-377-5511
東北営業部	宮城県名取市田高字原182-1	☎022-384-2144
関東第1営業部	埼玉県ふじみ野市大井武蔵野1300-1	☎049-256-2552
関東第2営業部	神奈川県川崎市宮前区鷺沼2-16-11	☎044-860-5505
中部営業部	愛知県一宮市観音町1-1	☎0586-73-1235
関西営業部	兵庫県伊丹市奥畑5-10	☎072-781-7715
中国営業部	広島県呉市広多賀谷3-4-10	☎0823-72-0233
四国営業部	香川県丸亀市飯山町下法軍寺90	☎0877-98-0277
九州営業部	福岡県福岡市東区和白丘1-7-3	☎092-719-1565

製品の詳しいご相談は下記までご連絡ください。



●本カタログに記載されている仕様は予告なく変更させていただくことがあります。  
●ブレーキ作業をする時は「車両系建設機械(解体用)運転技能講習」終了証が必要です。



# URBAN EXCAVATOR TOUGH

## まるごとグレードアップ!

全てひとつ上のグレードへ到達した  
クボタミニバックホー“TOUGH”

U-30-6Q U-35-6Q U-40-6E U-55-6E  
KX-57-6E  
RX-306E RX-406E RX-506



### 走行自動減速機能

2速走行中負荷がかかれば自動的に1速にシフトダウンし走行力をアップする走行自動減速機能を標準装備。走行速度の手動での切り替えはドーザレバーのボタンで行います。



### 標準採用機種

U-30-6Q・U-35-6Q  
U-40-6E・U-55-6E  
KX-57-6E  
RX-506  
RX-306E・RX-406E

### 全操作油圧パイロット方式

走行、スイング（オフセット）、ドーザ、サービスポートとすべてに油圧パイロット方式を採用。あらゆる動作がなめらかに行えるとともに操作性が向上しました。

### 満タンお知らせブザー/スイッチ

給油時にブザー補助音で燃料給油状態をお知らせし、給油オーバーフローを防止します。



燃料表示



満タンお知らせスイッチ

### 標準採用機種

U-40-6E・U-55-6E  
KX-57-6E・RX-506

ワイドなオペレーションスペースに先進のデジタルメータ。パワー、パフォーマンス、オペレーション…トータルにグレードアップして新登場。すべてに一つ上のグレードへ！クボタミニバックホー“TOUGH”



### 前置き新デジタルメータ

コンソール一体型のデジタルメータを採用しました。

大きな画面で分かりやすくシンプルな表示により見やすさが大幅に向上しました。簡単操作で必要な情報を表示でき、ボタン操作も簡素化しています。



- 1 ユーザー設定  
各種項目の呼び出し、設定、確認、変更
- 2 クレーン  
クレーンモードへの切り替え（クレーン仕様機）
- 3 アーム制限  
アームかき込み制限の設定/解除（サービスポート仕様機）
- 4 情報（インフォメーション）  
各種情報のお知らせ
- 5 表示切替  
各種表示の切り替え

### 標準採用機種

U-30-6Q・U-35-6Q・U-40-6E・U-55-6E・KX-57-6E  
RX-153S・RX-205・RX-306E・RX-406E・RX-506  
\*ただし、RX-205は横置き

### ワンサイドメンテナンス

後部のボンネットは、大きく開き、メンテナンス性が飛躍的に高まりました。

すべてのモデルでワンサイドメンテナンスエンジンを搭載。



- 1 エアクリーナ
- 2 インジケータ
- 3 ウォータセパレータ
- 4 燃料フィルタ
- 5 スタータモータ
- 6 オルタネータ

### 安全性を高める自動「クレーン+走行」モード

クレーンモードは、荷を吊った状態に適した定格荷重へ自動的に切り替わり、走行も1速に固定され安全面でも配慮されています。

※日本クレーン協会が制定したJCA規格「JCAS2205-98」に適合。



※クレーン仕様機の運転には「移動式クレーン特別教育」と「玉掛け特別教育」の受講が必要です。



時計表示



クレーン表示



燃料残表示

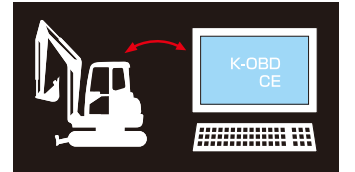
### 各種機能

- 水温計表示
- アワメータ表示
- タコメータ表示
- メンテナンス表示
- ユーザ設定表示
- 警告表示
- キー忘れ表示

### K-OBDD CE

新デジタルメータの採用に伴い、機械の管理、メンテナンスをより効率的にできるようにしました。市販のパソコンに専用ソフトを入れ、本機とケーブルをつなぐだけで情報が取り出せ、機械の運行管理、メンテナンス情報、機械の修理サポートなどが行えます。また、その情報はExcel形式で保存もできるので、お客様にあった活用が可能です。

\*KX-57-6Eは非対応



ワイヤーロープ外れ止め金具付格納型フックを採用



フック格納時

クレーンモード時にLEDの外部表示灯が点灯





# ZEPH I SERIES

U-17-3Q U-20-3Q U-25-3Q  
RX-153S RX-205

## クボタの実力。ZEPH。

その先のクリーンへ、エンジンから進化したクボタミニバックホー。



### クリーンエンジン搭載の ZEPH シリーズ!

高出力、高トルク、クリーン排気の新世代排ガス対応エンジンは、国土交通省排ガス第3次基準値に適合する、低エミッション性能を実現。さらに米国環境庁 (EPA) や欧州の EURO 規制をも高い水準でクリアする環境に優しく、低振動・低騒音性を併せ持つエンジンです。エンジンを鋳造段階から製造する数少ないメーカーであるクボタ。その約一世紀にもわたる経験と技術、そして小型産業用ディーゼルエンジン (100 馬力以下) で世界のトップシェア\*の実績を凝縮したクリーンエンジンが、現場作業をパワフルに支えます。  
(\*2017年PSR調べ)



## 高い信頼性・独自の先進機能

### オートアイドル

作業時の騒音総量を低減、燃費効率を向上させる環境と人にやさしい機能



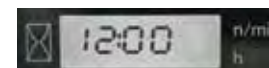
操作レバーを中立に戻すと、4秒後自動的にエンジンの回転がアイドル回転数になり、燃料も約10%節約ができます。再び操作レバーを動かすと、すぐに元の回転数に戻ります。

### 標準採用機種

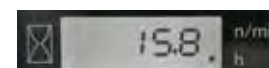
U-30-6Q・U-35-6Q・U-40-6E・U-55-6E  
KX-57-6E  
RX-205・RX-306E・RX-406E・RX-506

### デジタルメータパネル

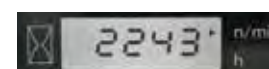
表示切替スイッチのワンタッチ操作で液晶画面に時間・アワーメータ・エンジン回転数を表示。液晶画面のエラーコード表示と警告ランプ点灯により、オーバーヒート・油圧システムの異常・充電系の異常等を即座にオペレーターにお知らせします。シンプル設計・容易なアクセス・読み取りやすいインジケータにより、オペレーターは常に機械の状態を把握することが可能です。



時間



アワーメータ



エンジン回転数



### 標準採用機種

U-17-3Q・U-20-3Q・U-25-3Q

### サードライン (サービスポート仕様)



作動油がコントロールバルブをバイパスして直接タンクに戻るサードライン。従来の2way方式と戻り油を直接タンクに戻す1way方式の切替が可能です。

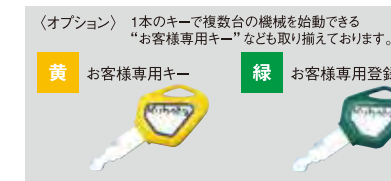
### 標準採用機種

U-30-6Q・U-35-6Q・U-40-6E・U-55-6E  
KX-57-6E

### クボタオリジナル盗難防止装置 SS キー

盗難防止装置「SSキー」は、キーに埋め込まれたICチップのキー番号を本機側の装置が認証することで、初めてエンジンが始動するしくみです。

キー抜き忘れ時にはアラーム音によるお知らせ、盗難防止機能作動時にはLED点滅による告知機能が加わりました。



(オプション) 1本のキーで複数台の機械を始動できる「お客様専用キー」なども取り揃えております。

### 標準採用機種

U-17-3Q・U-20-3Q・U-25-3Q・U-30-6Q・U-35-6Q・U-40-6E・U-55-6E  
KX-57-6E  
RX-153S・RX-205・RX-306E・RX-406E・RX-506  
R430E・R430M・R530E・R630E

### アームかき込み制限機構

アタッチメントに応じて、アームかき込み位置を後方小旋回機では2モードに、超小旋回機では3モードに切替可能\*。ブレーカ装着時もブームシリンダの損傷を防止します。また、後方小旋回機ではブレーカモードでのかき込み位置を任意設定可能。



バケットモード



ブレーカモード



### 標準採用機種

RX-153S・RX-205・RX-306E  
RX-406E・RX-506

### オプション採用機種

U-30-6Q・U-35-6Q・U-40-6E  
U-55-6E

\*ただし、RX-153Sは2モード



# 高い信頼性・独自の先進機能

## 運転席自動回避システム(超小旋回機のみ)

バケットが運転室干渉領域に入る前に運転室を回避し、ノンストップで作業を続けられるので、オペレータにストレスを感じさせません。



標準採用機種  
RX-153S・RX-205  
RX-306E・RX-406E  
RX-506

## 背面式ブームシリンダ

ブームシリンダをブームの背面に配置。ブームシリンダの損傷を防止するとともに、前方の視界が向上しました。



標準採用機種  
U-008-5S・U-10-5S  
U-17-3Q

## 可変脚仕様

レバー操作で簡単に伸縮できる可変脚クローラを採用。収縮すれば狭い通路や門扉の間を楽に通過でき、拡張すれば多様な作業に対応できます。



採用機種  
U-008-5SV・U-10-5S・U-17-3Q・U-20-3QD  
RX-153S

## エコモード採用

手元スイッチのワンタッチ操作、新油圧システムにより、エンジン回転数を落としても作業効率低下を抑えたスピーディな作業を実現しました。(軽～中負荷作業に適しています)  
新エンジン搭載による燃費向上にエコモードを加え、U-40-6Eは23%\*、U-55-6Eは10%\*、RX-506は25%\*の燃費低減を実現しました。

\*従来機比



標準採用機種  
U-40-6E・U-55-6E  
RX-506

## TOPS/ROPS/OPGキャノピ・キャブをご用意

安全基準を満たしたキャノピ・キャブ仕様をご用意し、お客様の要望にお応えします。

### TOPS/OPG(トップガード レベルI) キャノピ



標準採用機種  
U-20-3Q・U-25-3Q  
U-30-6Q・U-35-6Q  
U-40-6E  
RX-205・RX-306E  
RX-406E・RX-506

### ROPS/OPG(トップガード レベルI) 4柱キャノピ



標準採用機種  
U-55-6E・KX-57-6E  
オプション採用機種  
U-17-3Q・U-20-3Q・U-25-3Q・U-30-6Q  
U-35-6Q・U-40-6E

### TOPS/OPG(トップガード レベルI) キャブ(オプション)



採用機種  
U-30-6Q・U-35-6Q  
RX-306E・RX-406E・RX-506

### ROPS/OPG(トップガード レベルI) キャブ(オプション)



採用機種  
U-20-3Q・U-25-3Q  
U-40-6E・U-55-6E  
KX-57-6E

### シートベルト・・・TOPS/ROPS仕様に標準装備



#### TOPS : Tip-Over Protective Structures

横転時にシートベルトを装着した運転者を保護する構造。  
ISO 12117 (JIS A8921) ミニショベル横転時保護構造の試験条件に適合

#### ROPS : Roll-Over Protective Structures

転倒時にシートベルトを装着した運転者を保護する構造。  
ISO 3471 (JIS A8910) 土工機械-転倒時保護構造の試験条件に適合

#### OPG(トップガード) : Operator Protective Guards(トップガード)

落下物から運転者を保護する構造。  
ISO 10262 (JIS A8922) トップガード レベルIの試験条件に適合

## 「吊る」「掘る」一台二役、移動式クレーン仕様

最大吊上荷重 0.99t	U-40-6E CR、U-55-6E CR、RX-506 CR
最大吊上荷重 0.9t	U-30-6α CR、U-35-6α CR、RX-306E CR、RX-406E CR
最大吊上荷重 0.6t	RX-205 CR
最大吊上荷重 0.5t	U-25-3α CR
最大吊上荷重 0.4t	U-20-3α CR

- 法令で定める構造と安全装置を装備。
- 油圧の異常低下によるブーム・アーム降下防止装置付。
- クレーンモード時、エンジン回転数が自動的に吊り作業に適した回転数になります。
- 日本クレーン協会が制定したJCA規格「JCAS2205-98」に適合しています。

■クレーン仕様機運転資格  
クレーン作業…事業者による運転特別教育が必要です。  
玉掛け作業…事業者による玉掛け特別教育が必要です。  
※クレーン作業には、事業者による特別教育が必要で、吊り上げ荷重は1t未満と定められています。





# U series

フィールドを選ばない、頼れる 後方小旋回機。



**U-008-5S** (固定脚仕様)

機械質量	機体幅	標準バケット	最大掘削深さ	エンジン出力	超低騒音
910kg	820mm	0.016m³	1600mm	7.6kW (10.3PS) /2050rpm	



**U-10-5S** (可変脚標準仕様)

機械質量	機体幅	標準バケット	最大掘削深さ	エンジン出力	超低騒音
1030kg	750mm	0.019m³	990mm	7.6kW (10.3PS) /2050rpm	



**U-17-3a** (可変脚標準仕様)

機械質量	機体幅	標準バケット	最大掘削深さ	エンジン出力	超低騒音	SSキー
1620kg	990mm	0.041m³	2310mm	11.8kW (16.0PS) /2300rpm	3次基準	

**U-008-5SV** (可変脚仕様)

機械質量	機体幅
950kg	860mm



**U-20-3a** (固定脚仕様)

機械質量	機体幅	標準バケット	最大掘削深さ	エンジン出力	超低騒音	SSキー
1990kg	1400mm	0.063m³	2290mm	14.0kW (19.0PS) /2200rpm	3次基準	



**U-25-3a**

機械質量	機体幅	標準バケット	最大掘削深さ	エンジン出力	超低騒音	SSキー
2430kg	1500mm	0.075m³	2520mm	15.6kW (20.9PS) /2400rpm	3次基準	



**U-30-6a**

機械質量	機体幅	標準バケット	最大掘削深さ	エンジン出力	超低騒音	SSキー
2990kg	1550mm	0.080m³	2820mm	18.9kW (25.7PS) /2200rpm	3次基準	

**U-20-3aD** (可変脚仕様)

機械質量	機体幅	標準バケット	最大掘削深さ	エンジン出力	超低騒音	SSキー
2090kg	1500mm	0.063m³	2290mm	14.0kW (19.0PS) /2200rpm	3次基準	



**U-35-6a**

機械質量	機体幅	標準バケット	最大掘削深さ	エンジン出力	超低騒音	SSキー
3420kg	1700mm	0.094m³	2915mm	18.9kW (25.7PS) /2200rpm	3次基準	

**U-40-6E**

機械質量	機体幅	標準バケット	最大掘削深さ	エンジン出力	超低騒音	SSキー
4380kg	1960mm	0.14m³	3340mm	30.1kW (40.9PS) /2200rpm	オフロード	

**U-55-6E**

機械質量	機体幅	標準バケット	最大掘削深さ	エンジン出力	超低騒音	SSキー
5350kg	2000mm	0.15m³	3630mm	35.5kW (48.3PS) /2200rpm	オフロード	

# K series

実力派、標準機。



**K-005-3**

機械質量	機体幅	標準バケット	最大掘削深さ	エンジン出力	超低騒音
500kg	690mm	0.011m³	1305mm	3.5kW (4.8PS) /2500rpm	

**KX-57-6E**

機械質量	機体幅	標準バケット	最大掘削深さ	エンジン出力	超低騒音	SSキー
5470kg	1960mm	0.14m³	3890mm	35.5kW (48.3PS) /2200rpm	オフロード	



写真はオプションバケット装備

アイコン解説

- 機械質量: キャブ無の機械質量
- 機械質量: ソフトキャブ仕様の機械質量
- 機械質量: 2ポストキャブ仕様の機械質量
- 機械質量: 4ポストキャブ仕様の機械質量
- 機械質量: キャブ仕様の機械質量
- 機体幅: 機体幅
- 標準バケット: 標準バケット容量
- 最大掘削深さ: 最大掘削深さ
- エンジン出力: エンジン出力
- 超低騒音: 超低騒音
- 低騒音: 低騒音
- オフロード: オフロード法適合
- 3次基準: 国交省3次基準適合
- SSキー: SSキー採用機種

## 主要諸元

機種	U-008-5S (V)	U-10-5S	U-17-3a	U-20-3a (固定脚)	U-20-3aD (可変脚)	U-25-3a
標準バケット容量 新JIS山積	m³ 0.016	0.019	0.041	0.063		0.075
バケット幅 (サイドカッタ含む/含まず)	mm 318 / 300	368 / 350	500 / 450	500 / 450		570 / 520
機械質量	kg 910 (950)	1030	1620 (1650)	2020 (2040) (2120)	2120 (2130) (2220)	2460 (2480) (2560)
機体幅	mm 820 (725-860)	750-990	990-1240	1400	1300-1500	1500
エンジン出力	kW (PS) /rpm 7.6 (10.3) / 2050	7.6 (10.3) / 2050	11.8 (16.0) / 2300	14.0 (19.0) / 2200		15.5 (21.0) / 2400
最大掘削高さ	mm 2775	3055	3540	4040 (3880) (3630)	4330 (4330) (4130)	
最大ダンプ高さ	mm 1945	2215	2440	2690 (2530) (2310)	2970 (2970) (2800)	
最大掘削深さ	mm 1600	1800	2310	2290	2520	
最大垂直掘削深さ	mm 1265	1550	1910	1870	2280	

{ }は4ポストキャブ仕様 < >はキャブ仕様

かっこなしはソフトキャブ仕様 ( )は2ポストキャブ仕様 | |は4ポストキャブ仕様 < >はキャブ仕様

機種	U-30-6a	U-35-6a	U-40-6E	U-55-6E	K-005-3	KX-57-6E
標準バケット容量 新JIS山積	m³ 0.080	0.094	0.14	0.15	0.011	-
バケット幅 (サイドカッタ含む/含まず)	mm 530 / 480	600 / 550	600 / 550	650 / 600	318 / 300	-
機械質量	kg 2990 (3040) (3050) (3210)	3420 (3430) (3580)	4380 (4420) (4560)	5350 (5485)	500	5470 (5560)
機体幅	mm 1550	1700	1960	2000	690	1960
エンジン出力	kW (PS) /rpm *18.9 (25.7) / 2200	*18.9 (25.7) / 2200	*30.1 (40.9) / 2200	*35.5 (48.3) / 2200	3.5 (4.8) / 2500	*35.5 (48.3) / 2200
最大掘削高さ	mm 4570 (4570) (4250) (4250)	4835	5360	5665	2245	5820
最大ダンプ高さ	mm 3145 (3145) (2865) (2865)	3410	3700	4005	1570	4160
最大掘削深さ	mm 2820	2915	3340	3630	1305	3890
最大垂直掘削深さ	mm 2290	2625	2640	2830	960	3070

\*エンジン出力は、JIS B 8003準拠グロス値です。



# RX series

狭い現場で機敏に働く、超小旋回機。



**RX-153S** (可変脚標準仕様)

機械質量 キャノピ	機体幅	標準 バケット	最大掘削 深さ
1580kg	990mm 1240mm	0.030m³	1935mm
エンジン出力 8.8kW (12.0PS) /2100rpm	超低騒音	SSキー	
	3次基準		



**RX-406E**

機械質量 キャノピ	機体幅	標準 バケット	最大掘削 深さ
3600kg	3730kg	1700mm	0.099m³
エンジン出力 18.9kW (25.7PS) /2200rpm	超低騒音	SSキー	
	3次基準		



**RX-205**

機械質量 キャノピ	機体幅	標準 バケット	最大掘削 深さ
1990kg	1400mm	0.046m³	2210mm
エンジン出力 14.0kW (19.0PS) /2200rpm	超低騒音	SSキー	
	3次基準		



**RX-506**

機械質量 キャノピ	機体幅	標準 バケット	最大掘削 深さ
5400kg	5535kg	2000mm	0.21m³
エンジン出力 30.1kW (40.9PS) /2200rpm	超低騒音	SSキー	
	オフロード		



**RX-306E**

機械質量 キャノピ	機体幅	標準 バケット	最大掘削 深さ
2990kg	3120kg	1550mm	0.073m³
エンジン出力 18.9kW (25.7PS) /2200rpm	超低騒音	SSキー	
	3次基準		

アイコン解説

- 機械質量  
キャノピ キャノピ仕様の機械質量
- 機械質量  
キャブ仕様 キャブ仕様の機械質量
- 機体幅 機体幅
- 標準  
バケット 標準バケット容量
- 最大掘削  
深さ 最大掘削深さ
- エンジン出力 エンジン出力
- 超低騒音 超低騒音
- オフロード オフロード法適合
- 3次基準 国交省3次基準適合
- SSキー SSキー採用機種

主要諸元

機 種	RX-153S	RX-205	RX-306E	RX-406E	RX-506
標準バケット容量 新JIS山積	m³ 0.030	0.046	0.073	0.099	0.21
バケット幅(サイドカッタ含む/含まず)	mm 400/350	450/400	480/430	600/550	680/630
機械質量	kg 1580	1990	2990(3120)	3600(3730)	5400(5535)
機体幅	mm 990-1240	1400	1550	1700	2000
エンジン出力	kW(PS)/rpm 8.8(12.0)/2100	14.0(19.0)/2200	*18.9(25.7)/2200	*18.9(25.7)/2200	*30.1(40.9)/2200
最大掘削高さ	mm 4040	4630	5180	5480	6420
最大ダンプ高さ	mm 2960	3490	3740	4040	4660
最大掘削深さ	mm 1935	2210	2960	3300	4065
最大垂直掘削深さ	mm 1530	1940	2380	2730	2820

\*エンジン出力は、JIS B 8003標準トルク値です。

アタッチメント & オプション一覧表

型 式	U-008-5S	U-10-5S	U-17-3a	U-20-3a	U-25-3a	U-30-6a	U-35-6a	U-40-6E	U-55-6E	RX-153S	RX-205	RX-306E	RX-406E	RX-506	K-005-3	KX-57-6E	
標準	幅 サイドカッタ含む (含まず) mm	318 (300)	368 (350)	500 (450)	500 (450)	570 (520)	600 (550)	600 (550)	650 (600)	400 (350)	450 (400)	480 (430)	600 (550)	680 (630)	318 (300)	—	
	容量 m³ (新JIS山積)	0.016	0.019	0.041	0.063	0.075	0.080	0.094	0.14	0.15	0.030	0.046	0.073	0.099	0.21	0.011	
広幅	幅 サイドカッタ含む (含まず) mm	368 (350)	—	—	—	600 (550)	570 (520)	650 (600)	650 (600)	—	—	—	520 (470)	—	—	—	
	容量 m³ (新JIS山積)	0.019	—	—	—	0.11	0.10	0.12	0.16	—	—	—	0.10	—	—	—	
狭幅	幅 サイドカッタ含む (含まず) mm	—	318 (300)	300 (250) 400 (350) 450 (400)	330 (280) 450 (400)	330 (280) 450 (400)	330 (280) 400 (350)	330 (280) 530 (480)	—	600 (550)	300 (250)	330 (280)	330 (280) 400 (350)	330 (280) 400 (350) 480 (430)	400 (350) 500 (450)	280 (250) 部品対応	—
	容量 m³ (新JIS山積)	—	0.016	0.020 0.030 0.036	0.041 0.066	0.041 0.066 0.080	0.04 0.06	0.04 0.09	—	0.14	0.023	0.038	0.05 0.07	0.05 0.07 0.09	0.11 0.15	0.008	—
ゴムクローラ幅	mm 180	180	230	250	300	300	300	350	400	230	250	300	300	400	150	—	
鉄クローラ幅	mm —	—	230	250	300	300	300	350	400	230	250	300	300	400	—	400	
サービスポート	△	△	△	△	△	△	△	△	△	△	△	△	△	△	○	○(2系統)	
ロングアーム	mm —	—	—	1200 (標準 +250)	1350 (標準 +300)	1325 (標準 +160)	1525 (標準 +200)	—	—	—	—	—	1500 (標準 +290)	1750 (標準 +400)	—	—	—
SSキー	—	—	○	○	○	○	○	○	○	○	○	○	○	○	—	○	
2パターンマルチ(スーパーチェンジ)	—	○	○	○	○	○	○	○	○	○	○	○	○	○	—	—	
4パターンマルチ(マルチレバー)	—	—	△	△	△	△	△	△	△	△	△	△	△	△	—	△	
オートアイドル	—	—	—	—	—	—	—	—	—	—	—	—	—	—	—	—	
アームかき込み制限	—	—	—	—	—	△	△	△	△	○	○	○	○	○	—	—	
ブーム高さ制限	—	—	—	—	—	—	—	—	—	—	△	△	△	○	—	—	
2ボストキャピ TOPS,OPG 非対応	△	△	○	○	○	—	—	—	—	○	—	—	—	—	—	—	
TOPS/OPG(トップガードレベル)キャピ	—	—	—	—	—	○	○	○	—	—	—	—	—	—	—	—	
4ボストキャピ TOPS/OPG(トップガードレベル)キャピ	—	—	△	△	△	△	△	△	○	—	—	—	—	—	—	○	
TOPS/OPG(トップガードレベル)キャブ	—	—	—	—	—	△	△	△	—	—	—	—	△	△	—	—	
ROPS/OPG(トップガードレベル)キャブ	—	—	—	△	△	—	—	△	△	—	—	—	—	—	—	△	
エアコン	—	—	—	—	—	—	—	△	△	—	—	△	△	△	—	△	
クレーン仕様	—	—	—	△	△	△	△	△	△	—	△	△	△	△	—	—	

※ 上記オプションの組合せの中には対応できないものもございます。詳細は、お問い合わせください。



# パワフルな新エンジン搭載。

## R430E/R530E/R630E

### 排ガス対応エンジン搭載

高出力、高トルク、クリーン排気を追求した排ガス対応エンジンは、オフロード法 2014 年基準に適合する低エミッション性能を実現。また、超低騒音基準をクリアし、環境にも配慮。同時に、出力アップによる重負荷時の粘り強さが向上し、登坂時の加速性能を改善。特に R430E はクラス最大出力を達成。また一歩進化した新エンジンが現場作業をパワフルにサポートします。



R430E  
27.2kW  
R530E・R630E  
32.8kW



R series

## ミニ ホイールローダ

乗用車感覚の操作性・快適性

### R430M

機械質量	機械質量 キャノピ	機械質量 ROPSキャノピ	機械質量 キャブ仕様
2520kg	2580kg	2630kg	2830kg
標準 バケット容量	ダンピング クリアランス	エンジン出力	低騒音
0.4m³	2275mm	18.5kW (24.8PS) /2400rpm	3次基準



### R430E

機械質量	機械質量 キャノピ	機械質量 ROPSキャノピ	機械質量 キャブ仕様
2550kg	2610kg	2660kg	2860kg
標準 バケット容量	ダンピング クリアランス	エンジン出力	超低騒音
0.4m³	2275mm	27.2kW (37.0PS) /2400rpm	オフロード



### R530E

機械質量	機械質量 キャノピ	機械質量 ROPSキャノピ	機械質量 キャブ仕様
3040kg	3100kg	3150kg	3350kg
標準 バケット容量	ダンピング クリアランス	エンジン出力	超低騒音
0.5m³	2740mm	32.8kW (44.6PS) /2400rpm	オフロード



### R630E

機械質量	機械質量 キャノピ	機械質量 ROPSキャノピ	機械質量 キャブ仕様
3310kg	3370kg	3420kg	3620kg
標準 バケット容量	ダンピング クリアランス	エンジン出力	超低騒音
0.6m³	2695mm	32.8kW (44.6PS) /2400rpm	オフロード



#### アイコン解説

- 機械質量
- キャノピ無の機械質量
- 機械質量
- ROPSキャノピ仕様の機械質量
- 機械質量
- キャノピ仕様の機械質量
- 機械質量
- キャブ仕様の機械質量
- 標準  
バケット容量
- 標準バケット容量
- ダンピング  
クリアランス
- ダンピングクリアランス
- エンジン出力
- エンジン出力
- 低騒音
- 低騒音
- 超低騒音
- 超低騒音
- オフロード
- オフロード法適合
- 3次基準
- 国交省3次基準適合

#### 主要諸元

機 種		R430M	R430E	R530E	R630E
機械質量	kg	2520(2580)[2630](2830)	2550(2610)[2660](2860)	3040(3100)[3150](3350)	3310(3370)[3420](3620)
標準バケット容量	m³	0.4		0.5	0.6
ダンピングクリアランス	mm	2275		2740	2695
走行速度 前進/後進	km/h	0~15(低速ホールド0~4.9)			
エンジン出力	kW (PS) /rpm	*18.5(24.8) /2200	*27.2(37.0) /2400	*32.8(44.6) /2400	

※定格エンジン出力は、JIS B8003準拠値です。仕様は、標準バケット装着時の数値です。

## 除雪等の軽作業で楽々快適、R430M (0.4m³) がラインナップ

エンジン定格出力 18.5kW (24.8PS)

国土交通省排ガス対策型建設機械3次基準クリア。

R430Mは、除雪等の軽負荷作業では持ち上げ力や作業機速度はR430Eと同等の作業性能です。安全性、操作性、整備性など、クボタ独自のハイパフォーマンスがあらゆる現場のニーズにスマートにお応えします。



#### 除雪仕様

R430M・R430E  
R530E・R630E

- ・追加ウェイト
- ・スノータイヤ



#### 畜産仕様

R430M・R430E・R530E・R630E

##### ●畜産仕様バケット

	バケット容量	バケット幅
R430M	0.6m³	1,690mm
R430E	0.6m³	※1
R530E	0.8m³	
R630E	0.9m³	

- ・クイックカブラ
- ・防塵ネット
- ・メッキバケット
- ・メッキホイール

※1 R530E/R630Eのバケット幅に関しては、バケットサイズにより、小型特殊自動車の規格を超える場合は、公道での走行・作業をすることができません。

・畜産仕様バケットは堆肥等の比重の軽い対象物専用です。土砂、雪等の運搬作業には使用できません。



#### 高度な表示内容と優れた視認性を両立したデジタルメータ

視認性に優れたデジタルメータを採用し、表示シンボルのLED化や時計機能内蔵など表示内容がさらに充実。また、オーバーヒートやエンジン異常など警告情報をモニター表示するので安心して作業に集中できます。



#### 安全性をさらに高める

ROPS/FOPS キャブ仕様 (オプション)  
ROPS/FOPS キャノピ仕様 (オプション)

キャブ仕様は安全フレーム内装型のROPS/FOPSキャブがオペレータをがっちりガード。ワイドな全面ガラスは優れた視界で安全作業をサポートします。また、ROPS/FOPSキャノピ仕様(シートベルト標準装備)もご用意しています。



#### クイックカブラ (オプション)



スムーズにワンタッチで各種アタッチメントの交換が可能。

#### ロールグラブの場合



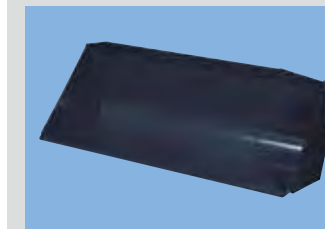
アタッチメントの油圧ホースを本機サービスポートに接続、動作確認後ご使用下さい。

#### エアコン (オプション)

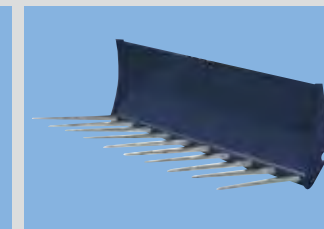


キャブ仕様は、エアコン(オプション)が真夏や厳寒の季節にも常に快適な作業環境を提供。従来機より吹き出し口を増やし、性能がアップしました。

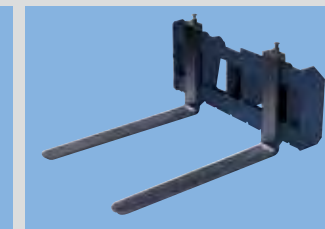
#### アタッチメント



■バケット(大型・カブラ)



■マニアフォーク



■ハレットフォーク



■ロールグラブ(ディーラーオプション)

装着するバケットサイズやアタッチメントによって、小型特殊自動車の規格(全幅1700mm×全長4700mm×全高2800mm)を超える場合は、公道での走行・作業をすることはできません。(道路運送車両法)。



# さらに実力を磨いて、登場。

環境に優しいクリーンエンジンを搭載し  
さらなる進化を続ける、クボタゴムクロキャリア。

## RY/RG series

バリエーションが充実、キャリアシリーズ

### RY-601D-3

(ディーゼルエンジン仕様)

機械質量	最大積載量	走行速度 (前進/後進)	エンジン出力 (5.5PS) /1700rpm
410kg	600kg	5.0/3.0km	



### RG-25Y-6

(一方ダンプ仕様)

機械質量	最大積載量	走行速度 (前進/後進)	エンジン出力 (16.1kW) (21.9PS) /3200rpm	3次基準
1320kg	1800kg	3.4/5.0km		

### RG30C-5

(一方ダンプ仕様)

機械質量	最大積載量	走行速度 (前進/後進)	エンジン出力 (37.4kW) (50.8PS) /3200rpm	オフロード
2460kg	3000kg	~6/~11km		



### RG30C-5-D4

(回転ダンプ仕様)

機械質量	最大積載量	走行速度 (前進/後進)	エンジン出力 (37.4kW) (50.8PS) /3200rpm	オフロード
2740kg	3000kg	~6/~11km		



### RG-15Y-6

(一方ダンプ仕様)

機械質量	最大積載量	走行速度 (前進/後進)	エンジン出力 (10.6kW) (14.4PS) /3200rpm	3次基準
840kg	990kg	5.6/3.5km		

### RG-15C-D4

(回転ダンプ仕様)

機械質量	最大積載量	走行速度 (前進/後進)	エンジン出力 (11.0kW) (15.0PS) /3000rpm	3次基準
910kg	1000kg	5.4/5.4km		

#### アイコン解説

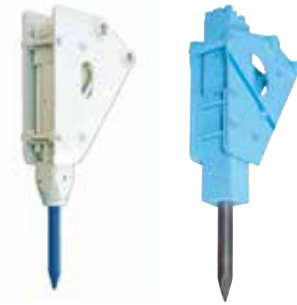
- 機械質量 機械質量
- 最大積載量 最大積載量
- 走行速度  
(前進/後進) 走行速度
- エンジン出力 エンジン出力
- 3次基準 国交省3次基準適合

#### 主要諸元

機種	RY-601D-3	RG-15Y-6 (一方ダンプ)	RG-15C-D4(回転ダンプ)	RG-25Y-6 (一方ダンプ)	RG30C-5 (一方ダンプ)	RG30C-5-D4(回転ダンプ)
機械質量	kg	410	840	910	1320	2460
最大積載量	kg	600	990	1000	1800	3000
荷台容積 (平積み)	m <sup>3</sup>	0.24	0.4	0.39	0.65	0.89
走行速度 前進/後進	km/h	5.0/3.0	5.6/3.5	5.4/5.4	3.4/5.0	1速: 0~6、2速: 0~11
エンジン出力	kW (PS) /rpm	4.0 (5.5) /1700	10.6 (14.4) /3200	11.0 (15.0) /3000	16.1 (21.9) /3200	37.4 (50.8) /2700

## 関連商品

### ブレーカー



### フォーククロー



### バケット



### ゴムパッド(KCJパッド)



### バケットフック



### ソース盤



### バッテリー



### ハンドブレーカー



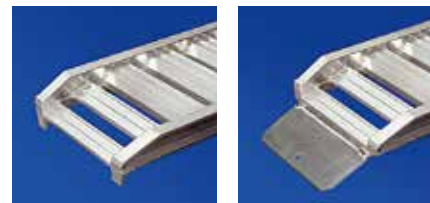
### グリス



### オイル

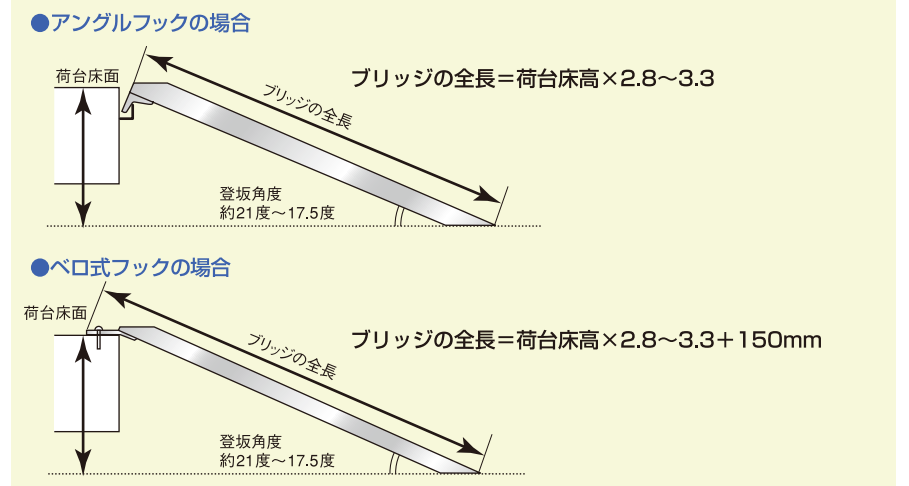


## アルミブリッジ



アングルフック

ベロ式フック



その他取扱い商品について ●ランマ ●プレート ●ハンドローラー ●コンクリートカッター ●エンジンカッター ●パイプレータ ●水中ポンプ など

適合機種やその他取扱い商品については、お近くの販売店にお問い合わせ下さい。