



KUBOTA Mini Back-hoe U-20-3S U-25-3S



Kubota
美しい日本をつくろう。



株式会社クボタは建設機械の 카테고리において JOCのオフィシャルパートナーです。

世界で最も厳しいとされる欧州の安全基準に相当 クボタミニバックホーCE ver.(標準採用)



クボタは1978年よりミニバックホーの海外販売を開始し、どの地域でも通用する安全性への挑戦を続けてまいりました。そして、その成果は2002年より3年連続ミニバックホー販売台数世界No.1 という形で現れています。その長年の実績と経験を集結させ、日本のお客様のご要望にお応えできるよう改良を加えた結果がクボタミニバックホーCE ver.です。

(data:off-Highway research)

■ 4ポストROPS/FOPSキャノピ(標準装備)

世界標準の4本支柱のROPS/FOPSキャノピ(シートベルト付)を採用。オペレータの安全性を高めます。

ワイドな前方支柱で作業中に視界性を十分確保しています。乗降スペースもゆったり設計。



必ずシートベルトを装着して作業を行ってください。

■ ROPS/FOPSキャブ(オプション)

安全フレーム内装型ROPS/FOPSキャブ(シートベルト付)を採用。欧州・北米の安全基準に適合しております。

サイドミラー(CE ver.キャブ仕様に標準装備) 後方の安全を確保します。



デフロスター(CE ver.キャブ仕様に標準装備) 窓の曇り・凍結を防ぎ、作業時の視界を確保します。



必ずシートベルトを装着して作業を行ってください。

世界標準の4本支柱だから



4本支柱に囲まれた広い空間に安心感を与えます。



手すりになり、乗り降りもらくらく。



現場での不意の落下物など、前方支柱があるとより安心。

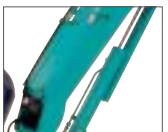
ROPS(Roll Over Protective Structure)とは、「転倒時乗員保護構造」のことで、機械が転倒したときシートベルトを装着したオペレータを危険から保護する構造のこと。
FOPS(Falling Object Protective Structure)とは、「落下物乗員保護構造」のことで、落石や飛来物などの危険からオペレータを守る構造をいう。
ROPS/FOPSともに応力解析を行い、実機試験で下記の性能要件をクリアしています。
所要の吸収エネルギーを満足すること。 所要の耐荷重を満足すること。
乗員安全域を確保できること。 強度部材の異常(破損・亀裂)がないこと。



U-20-3S CE ver.

■ フロントホースカバー

不意のホースの損傷時、圧油がオペレータにかかるのを防ぎます。



■ 絵文字表示

誰が見ても分かる表現で安全を確保。



■ アクкумуляレータ (4ポストキャノピ・キャブ仕様)

エンジンが急停止しても作業機を動かせるので安全確保ができます。
(停止後約30秒間)



■ けん引フック

フレーム後部にフックを装備しました。



いつもの操作で安心できる **業界初!** オリジナル盗難防止装置「SSキー」 を標準装備。

クボタが開発した「SSキー(Safety&Security)」は、キーに埋め込まれたICチップのキー番号を本体が認証することで、はじめてエンジンが始動する仕組みです。電気系統・油圧系統・燃料系統の3つをロックしていますので安心です。

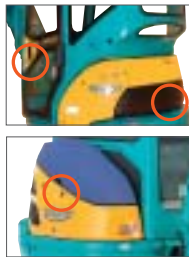


簡単操作

特別な操作は必要ありません。
従来と同じ、キーを回すだけです。



ワンキーシステム



安心

キーの形状が同じでも、別のキーでは
エンジンを始動することができません。

別のキーで始動させようとすると
セキュリティシステムが作動し、警報が
鳴ります。

(キーを抜いても鳴り続けます)

正しいキーでONにすると止まります。



簡単登録

万一キーを紛失しても“登録キー(赤)”を差し込み、
“個別キー(黒)”を差し込むだけで新しいキーが登録でき、
紛失したキーは使用できなくなります。



画面の表示に従って操作するだけでOK!



① 登録キー(赤)を挿入し、表示切替ボタンを押す。

② 新しい個別キー(黒)を挿入

さらに便利

様々なお客様のご要望にお応えするため、1本のキーで複数台の
機械を始動することができる“お客様専用キー”などを
準備しております。(オプション)



お客様専用キー(黄)



お客様専用登録キー(緑)

日本語表示の自己診断機能付 液晶ディスプレイを標準装備。

通常操作時のガイド(アワーメータ・燃料・水温・エンジン
回転数)、SSキー登録、また、万一異常が発生した時の
内容や処置方法を日本語でわかりやすく液晶ディスプレイ
に表示します。

日本語表示なので、こんなにわかりやすい。



表示例



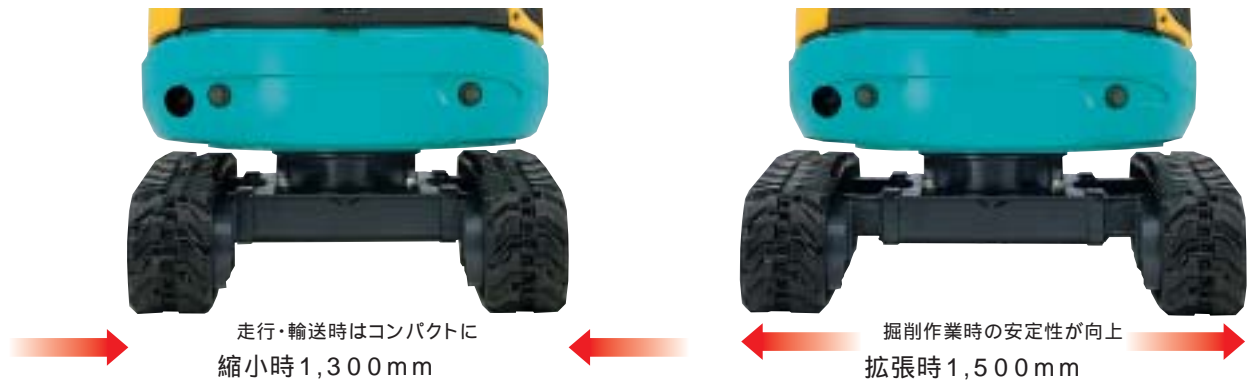


基本性能を追求し、プロのニーズに対応。

U-20-3S

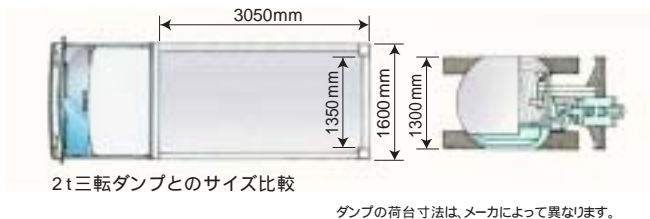
高い狭所進入性、基本性能重視の2tクラス。

■ 車幅1300mmを実現した可変脚仕様



■ 可変脚仕様はこんなに便利

車幅が狭い2t三転ダンプとのコンビ作業が可能。



門を通過して庭での作業もらくらく。



■ 搬送性優れた固定脚仕様

- ドーザ支点の突起をなくした車体底面フラット設計
- アルミブリッジを2本重ねて収納できる高い地上(265mm)
- 軽四ダンプが通る道幅があれば走行可能
- 住宅地の軒下を通過するときも安心





ゆとりの操作で大きな仕事を実現。

U-25-3S

標準機並みの基本性能。3tクラスに迫る2.5tクラス。

■ 3tクラスに迫る作業能力

標準機並みの吊り上げ力・掘削性・安定性。

■ スピーディなフロント動作

最適な油圧配分によるスピーディなフロント動作で
コンビネーション作業もスムーズ。

■ 優れた動的安定性

アタッチメント装着時や吊り作業が伴う現場で威力を発揮。

■ サービスポートの流油量UP

サービスポートの流油量を従来機より大幅に
増量。ブレーカなどのアタッチメントにも容易
に対応できます。(サービスポート仕様)



■ ゆとりの快適操作

なめらかで操作しやすく、広い足元スペースを確保。大型機並みの操作フィーリングで、ゆとりの操作を実現しました。



■ 優れた取り扱い性

山形トラックフレーム

足回り部に山形トラックフレーム・鋳鋼製の傾斜型走行モータサポートを採用。土詰まりを少なくしました。

旋回パーキングブレーキ

トラック搬送が容易にできる旋回パーキングブレーキを装備。

オートグロー採用

水温に応じた最適なグロー時間を自動設定。

予備電源

自動車と同じシガーライターソケットタイプです。
(12V)



■ ダブルオープンボンネット

右側と後部のボンネットが工具なしで大きく開くので、日常点検や油圧機器類の点検整備が簡単に行えます。

■ 強化型ゴムクローラ

クローラ幅
U-20-3S:250mm
U-25-3S:300mm



■ 緊張スプリング装置

ゴムクローラの耐久性を向上させます。

■ 上部転輪を採用

走行時の振動を低減させます。

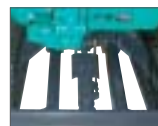
■ 強化型ブームシリンダプロテクタ

ブームシリンダを山形カバーでがっちりガード。ダンプへの廃材などの積み込み作業時も、ブームシリンダを気にせずに作業可能。



■ 分割式ドーザホース

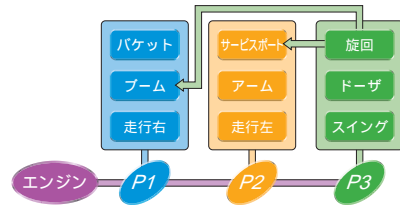
不意の損傷の場合も簡単にホースを交換できます。



■ エンジンニュートラルスタート

安全レバーがロックの状態でない限りエンジンが始動しません。

■ NEW-H・M・S油圧システム



パワフルな掘削性能

油圧のパワーをフロントに集中できるので、同等クラスの標準機並みの掘削性能を発揮します。

4連動作可能

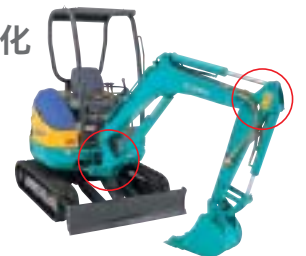
3ポンプシステムの最適マッチングにより、バケット・ブーム・アーム・旋回の同時作業が可能。ダンプへの積み込み作業等も素早くスムーズに行えます。

走行直進回路搭載

走行時にブームを操作しても、蛇行したり速度が変わらないので、安定した直進走行ができます。

■ フロント支点部の強化

強度を必要とするブームの先端・根元、スイング支点・走行モータサポートに鋳鋼製を使用。また、大径フロント支点ピンを採用し、フロント支点部を強化しました。



■ 給脂の長期化

高力黄銅・黒鉛球状ブッシュの採用により、ドーザやスイングシリンダなどの給脂の手間を省くことができます。

■ 安全レバーで操作をロック

不意の誤作動による作業機・旋回・走行の作動を防ぎます。

高出力、高トルク、クリーン排気。 トップレベルの性能のE-TVCSエンジン搭載。

小形産業用ディーゼルエンジン(100馬力以下)において、世界トップシェアを誇るクボタのエンジン。米国EPA(環境保護局) Tier2規制、欧州EU規制を高い水準でクリアした低振動・低騒音の、環境とオペレータにやさしいエンジンです。

世界 No.1

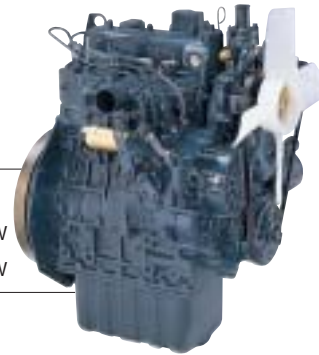
■クボタオリジナルエンジン

エンジンを鋳造というゼロの段階から作り始める数少ないエンジンメーカーであるクボタ。その一世紀以上もの経験と技術が生み出すハイパワーエンジンを搭載。過酷な現場での作業をしっかり支えます。

定格出力

U-20-3S 14.0kW

U-25-3S 15.5kW



エンジン・機械の一貫生産メーカーならではの、 新しい規制への素早い対応。



■クリーンエンジン

環境汚染の原因となる化合物の排出を最小限に抑え、国土交通省排出ガス第2次基準をクリア。次代のニーズに応えた低燃費のクリーンなエンジンです。

(排出ガス対策型建設機械指定)



■超低騒音設計

エンジン部にハーフフロートヘッドカバー・二硫化モリブデンコーティングピストンの採用や低騒音用F型ファン・防音効果の高い吸音材の採用等の防音対策により、低騒音化を実現。国土交通省超低騒音基準値をクリアしている

ので、都市型工事や夜間工事にも安心です。
(超低騒音型建設機械指定)

後方小旋回型ミニバックホー

U-20-3S

U-25-3S

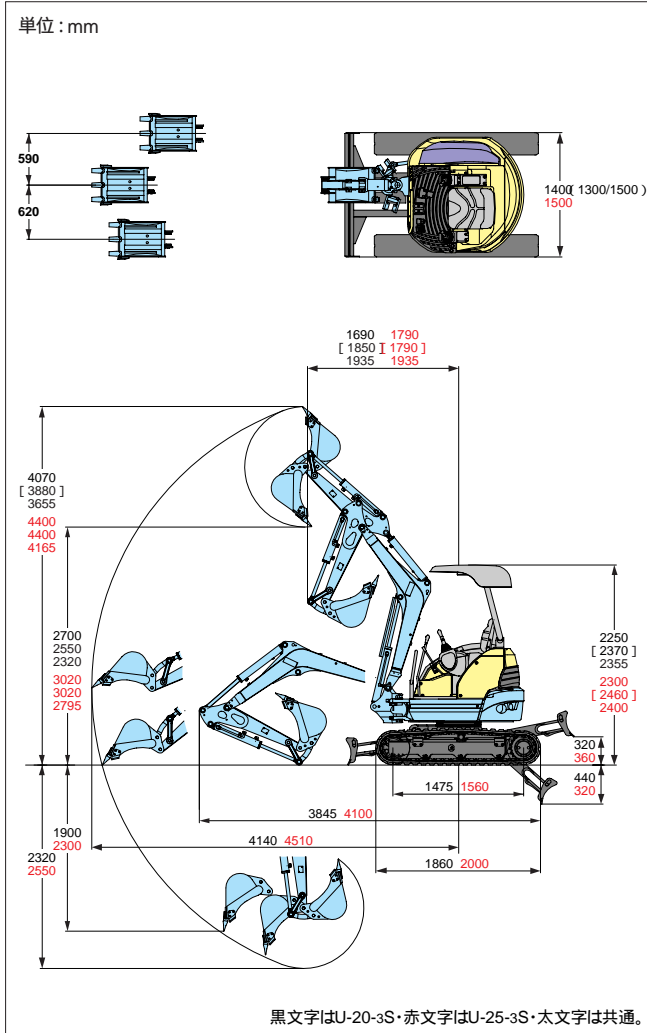


U-20-3S
2ポストキャノピ仕様

U-20-3S CE ver.
4ポストROPS/FOPS
キャノピ仕様

U-25-3S CE ver.
ROPS/FOPS
キャノピ仕様

作業範囲図



[]内は4ポストキャビ仕様、内はキャブ仕様、()内は可変脚仕様、数値のみは2ポストキャビ仕様および共通。

仕様

型式	U-20-3S		U-25-3S
	可変脚	固定脚	
バケット容量 新JIS山積	0.066m ³		0.080m ³
標準バケット幅(サイドカット含む/含まず)	450/400mm		500/450mm
機械質量	2,030[2,080] 2,220 kg [1,980[2,030] 2,100 kg		2,430[2,480] 2,550 kg
機体質量	1,600[1,650] 1,790 kg [1,550[1,600] 1,670 kg		1,950[2,000] 2,070 kg
機体寸法 (輸送時)	全長	3,845mm	
	全高	2,250[2,370] 2,350 mm	
	全幅	1,300/1,500mm 1,400mm	
	最低地上高	165mm 265mm 300mm	
エンジン	形式	クボタ水冷3気筒D1105-K2A	
	総排気量	1.123L(1,123cc)	
	定格出力/回転数	14.0kW(19PS) 2,200rpm 15.5kW(21PS) 2,400rpm	
掘削性能	最大掘削高さ	4,070[3,880] 3,655 mm 4,400[4,400] 4,165 mm	
	最大ダンプ高さ	2,700[2,550] 2,320 mm 3,020[3,020] 2,795 mm	
	最大掘削深さ	2,320mm 2,550mm	
	最大垂直掘削深さ	1,900mm 2,300mm	
	最大掘削半径	4,140mm 4,510mm	
	オフセット量 右/左	590mm/620mm	
	最小フロント旋回半径(スイング時)	1,690[1,850] 1,330[1,430] mm 1,930[1,515] mm 1,790[1,790] 1,420 mm 1,930[1,515] mm	
最小後端旋回半径	710 760 mm 760 760 mm		
最大掘削力(爪元)	18.4kN(1,880kgf) 21.6kN(2,200kgf)		
標準シュー	標準シュー形式	ゴムクローラ	
	シュー幅	250mm 300mm	
走行部	クローラ全長	1,860mm 2,000mm	
	タンブラ中心距離	1,475mm 1,560mm	
	クローラ中心距離	1,050/1,250mm 1,150mm 1,200mm	
	走行速度(低速/高速)	2.2/4.2km/h 2.5/4.5km/h	
	登坂能力	30(≒58%)	
旋回速度	9.6rpm 9.8rpm		
排土板	排土板(幅)	1,300/1,500mm 1,400mm 1,500mm	
	排土板(高さ)	292mm 300mm	
	リフト量(GL上/下)	335/275mm 320/440mm 360/320mm	
油圧ポンプ形式	可変ポンプ(2×23.0L/min)+ギア(12.8L/min) 可変ポンプ(2×28.8L/min)+ギア(19.2L/min)		
旋回モータ形式	オービットモータ		
走行モータ形式	ピストンモータ:2F		
燃料タンク容量	28L		
作動油量	34L(全量)		

[]内は4ポストキャビ仕様、内はキャブ仕様、数値のみは2ポストキャビ仕様および共通。

アタッチメント一覧表

納期など詳細は販売店にお問い合わせ下さい。

品名	U-20-3S	U-25-3S
標準バケット	幅450 400 mm、0.066m ³	幅500 450 mm、0.08m ³
狭幅バケット	幅330 280 mm、0.041m ³	幅330 280 mm、0.041m ³
広幅バケット	幅500 450 mm、0.08m ³	幅600 550 mm、0.11m ³
ゴムクローラ	幅250mm、エンドレス	幅300mm、エンドレス

品名	U-20-3S	U-25-3S
鉄クローラ	幅250mm、43リンクシュー/バット取付ボルト穴アキ	幅300mm、41リンクシュー/バット取付ボルト穴アキ
鉄クローラ+ゴム/バット	幅250mm、43枚	幅300mm、41枚
サービスポート	36.0L/min 21.6MPa(220kgf/cm ²)	48.0L/min 21.6MPa(175kgf/cm ²)
ロングアーム	長さ1,200mm(標準+250mm)	長さ1,350mm(標準+300mm)
4パターンマルチ	クボタ(JIS)と日立・コマツ、三菱、神鋼パターンに切替え	

バケット幅 はサイドカット含まず バケット容量は新JIS山積で表示

ご使用される時は取扱説明書をよく読み正しくご使用下さい。

作業の際には必ずシートベルトを着用して下さい。(4ポストキャビ仕様、キャブ仕様)

機体質量3t未満の建設機械を運転する場合には、事前に「車両系建設機械運転特別教育」を、3t以上の場合には「車両系建設機械運転技能講習」を必ず受講して下さい。

故障や事故を防ぐ為、機械の定期的な点検を必ず行って下さい。

特定自主検査は厚生労働大臣又は労働基準監督局長の登録を受けた検査業者で検査を行なうよう義務づけられています。

株式会社クボタ URL: <http://www.kenki.kubota.co.jp>

建設機械事業推進部	枚方市中宮大池	☎ 072(890)2885
(株)クボタ建機北海道	北広島市大曲工業団地	☎ 011(377)5511
(株)クボタ建機東日本	さいたま市桜区西堀	☎ 048(865)5181
東北統括部	名取市田高	☎ 022(384)2147
(株)クボタ建機西日本	伊丹市奥畑	☎ 072(781)7715
大阪統括部	和泉市上代町	☎ 0725(45)2381
中部統括部	一宮市観音町	☎ 0586(73)1235
北陸統括部	松任市下柏野	☎ 076(274)9606
中国統括部	呉市広多賀谷	☎ 0823(72)0233
四国統括部	綾歌郡飯山町	☎ 0877(98)0255
(株)クボタ建機九州	熊本市八幡	☎ 096(358)6200
三光クボタ建機(株)	熊本市長嶺東	☎ 096(380)8411

製品の詳しいご相談は下記までご連絡ください。