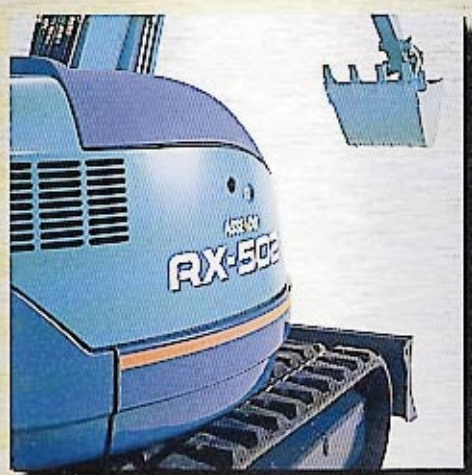


Kubota
美しい日本をつくる。

クボタ超小旋回ミニバックホー

RX-502

ASSEADO TURNANCE



建設シーンに輝く青い残像。 超小旋回機の未来形“アセアードTURN ACE”。

そのコンパクトなボディとキュートなラウンドフォルムからは想像できない、

パワフル&スピーディな掘削性能と安定性を誇る、

アセアードTURN ACEシリーズ。

都心、住宅地はもとより、あらゆる建築・土木現場で超小旋回機の常識を超えた

ハイスペックをいかに発揮し、都市を、未来を切りひらきます。

クボタが到達した
新次元の技術群。

燃費、静粛性が向上。

先進のオートアイドル機構(別仕様)。**特許出願中**

クボタのオートアイドル機構は、作業中断時、操作レバーが中立になると、約4秒後にエンジンの回転数をオートアイドル回転数(約1,400rpm)にスローダウン。ふたたび操作レバーを動かすだけで、即座に作業中断前のエンジン回転数に復帰します。エネ革税制も意識した省エネ・低騒音化の新しい機能です。

現場の安心から生まれる高い作業効率。

オートストップ機構を
標準装備。**特許出願中**

バケットが運転室に干渉するのを防止するオートストップ機構を標準装備。高性能マイコンと角度センサの組み合わせによって、精度の高い停止・制御を実現しました。ブーム・アームの姿勢や速度を常に計算して、減速状態を自動的にコントロール。ショックもなくスムーズに停止するため、オペレータの疲労が軽減されます。

現場を選ばない抜群の安定性を実現。
安心の低重心設計。

クボタでは、超小旋回機ながら、低重心設計により、抜群の安定性を実現しました。最小スペースはもとより、あらゆる現場で、パワフル・ワイドに標準機並の機能性を発揮します。長時間の作業でも疲労が少なく、また、トラック積み降ろし時の安定性も高めています。

市街地での作業に威力を発揮。
先進の低騒音設計。

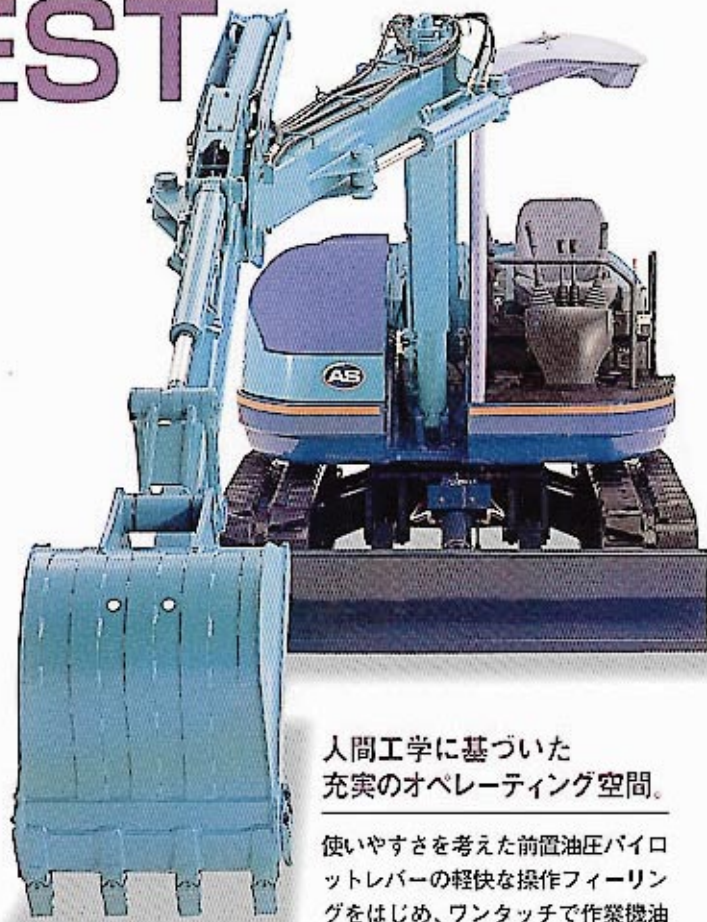
管吊り作業の微妙な位置合わせ時や、工程変更の指示待機時など、現場では人の声が重要な要素になります。そこで、クボタでは、建設省低騒音基準をクリア。低騒音設計の実現により、市街地や住宅地等での作業も安心して行えます。また、音質も、耳障りな高音域をカット。最高回転時にもマイルドな音色をキープしています。

ASSEADO TURNACE RX-502



オペレーターサイドに徹した快適な操作性。

OPERATING BEST



人間工学に基づいた 充実のオペレーティング空間。

使いやすさを考えた前置油圧パイロットレバーの軽快な操作フィーリングをはじめ、ワンタッチで作業機油圧回路をロックする作業機操作ロックレバー、走行2速を自在にチェンジできるフットペダルなど、人間工学の粋をこらしたコクピット感覚のオペレーティング空間が誕生しました。

快適な操作性のための 走行・旋回ショックレス。

走行・旋回の起動時と停止時の油圧ショックを、バルブ開放のタイミングと油量をコントロールすることにより解消。起動・停止を繰り返してもショックの少ない走行・旋回を実現しました。オペレーターの負担を軽減するシステムです。

互換性にすぐれたマルチパターン(別仕様)・ スーパーチェンジ(オプション)

クボタパターン(JISパターン)と日立・コマツパターン、三菱パターンの3種類の切替えが自在にできるマルチパターンを別仕様でお選びいただけます。また、クボタパターンと日立・コマツパターンがワンタッチで選択できるスーパーチェンジも用意しております。

※平成5年4月より、建設省所管直轄工事では、JIS方式のみ採用となっています。

操縦性を優先した 前置油圧パイロットレバー。

より軽く、より正確な操作性を約束する油圧パイロットレバーを採用。制御範囲の広いコントロールバルブの搭載と前置油圧パイロットレバーにより、効率よく確実な作業が行えます。



開閉スペースの無駄をなくした スライドドア式キャビン(別仕様)。

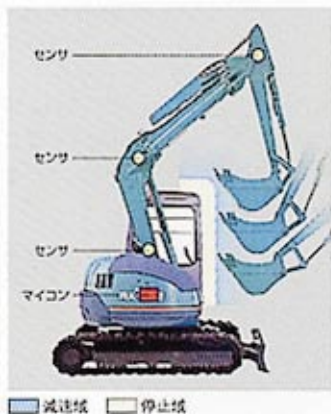
快適な操作のために、ヒータ付キャビンもラインナップ。壁ぎわでの作業時にもオペレータが自由に乗り降りできるようにスライドドアを採用しました。



マイコンと角度センサで精度を高めた
オートストップ(AS)機構を
標準装備。[特許出願中]

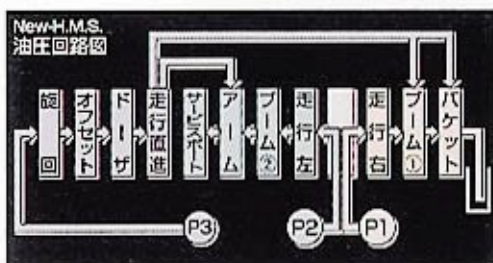
作業中に、バケットが運転室に干渉するのを防ぐ、マイコン式運転室干渉防止機構“オートストップ(AS)機構”を標準装備。フロントの各ジョイント部に内蔵された角度センサがブーム、アーム、オフセットの角度をリアルタイムに

本体マイコンに伝達し、停止・制御をきめ細かくコントロールします。メカ式のように作業範囲を制限することなく、効率的に、安心して作業が行えます。



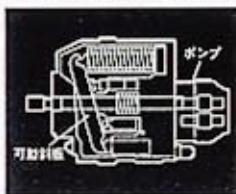
クボタの技術が凝縮された
可変容量ポンプ搭載

NEW-H.M.S.油圧システム。[特許出願中]



●スピーディでパワフルな掘削性能

可変容量ポンプを採用した3つの独立油圧ポンプシステムで、スピーディでパワフルな掘削性能を実現しました。5tクラスの超小旋回機の中では群を抜く掘削性能を発揮します。



●走行直進システム

NEW-H.M.S.油圧システムでは、第3ポンプに設置されたシステムが走行直進に必要な油圧をバックアップ。フロントを操作しながらのトラック積に効果的です。

●クラス初のブーム降下防止装置 [特許出願中]

ブーム降下防止装置を標準装備しました。ブームシリンダのオイルリーク量を従来の10分の1に抑える降下防止装置を、コントロールバルブ内に設けました。ブームの自然降下を少なくし、管吊り作業に有効です。

●走行2速

現場での移動がスピーディに行える走行2速を標準装備。フットペダルを踏むだけの簡単な操作で走行の高速化を実現します。

——ミニバックホー業界初!ロード

クボタの技術の結晶!
ロードセンシング油圧システム。(別仕様)

ロードセンシング仕様油圧回路



●優れた操作性

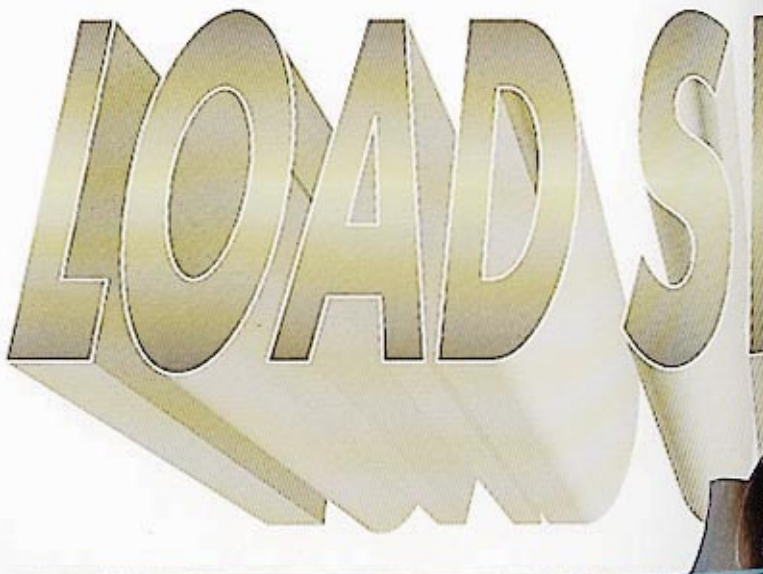
流量制御付可変容量ポンプと圧力補償弁付コントロールバルブにより確実な複合操作性と作業負荷に影響をうけない、なめらかで安定した操作性を実現します。

●燃費効率を大幅にアップ

ロードセンシング油圧システムは、操作性のアップと共に、燃費効率も大幅にアップ。標準モードで掘削量を落とさず、燃費効率を約10%アップ。エコノミーモードにした場合は燃費効率が約30%アップします。

	RX-502標準仕様	RX-502ロードセンシング仕様	
		通常モード	エコノミーモード(E-E)
掘削量	100	100	95
燃料消費量	100	90	70

※掘削作業での比較(当社比)



ドセンシング油圧システム

ロードセンシング油圧システムならではの新機能。

●狭い現場で威力を発揮、
旋回低速機能

旋回速度のみを通常の約60%
に低下させ、狭い現場での旋回
を伴う作業を容易にし、確実性
を高めます。



●低騒音、低燃費を追求したエコノミーモード機能
ワンタッチで軽負荷掘削時、速度を確保しながらエンジン
回転数を約85%にダウン。低騒音と低燃費を同時に実現
する、省エネ時代にふさわしい機能です。

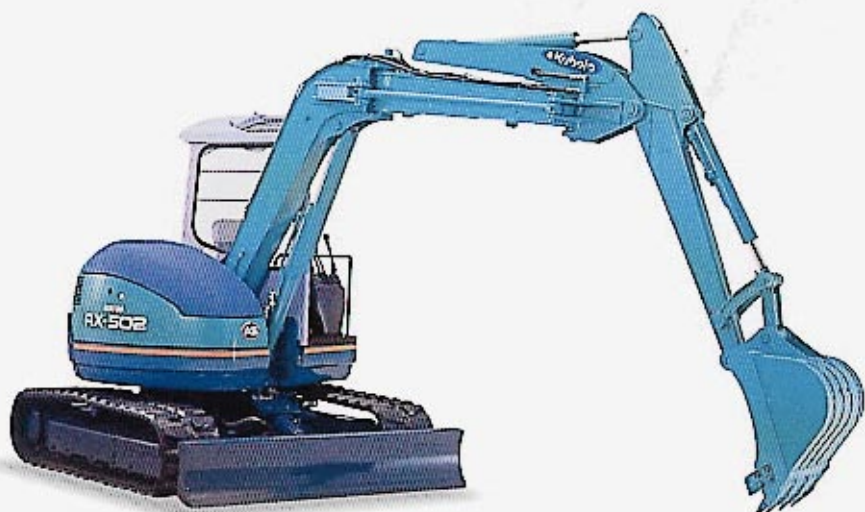
●オートアイドル機構標準装備 (HARMONIZING BESTの頁参照)

●自動低速制御機能(超小旋回姿勢時)
超小旋回姿勢になると、自動的に全ての速度を約80%にお
さえて操作性、安全性を向上させます。



先進のエレクトロニクスが実現したハイパフォーマンス。

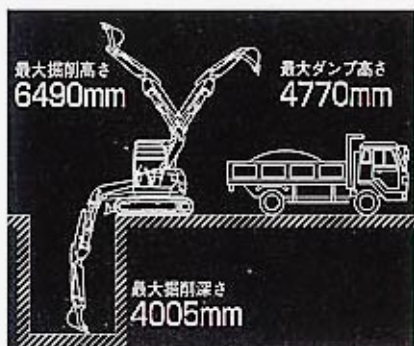
WORKING BEST



ボディサイズからは想像できない
ワイドな作業範囲。

最大掘削高さ6,490mm、最大掘削深さ
4,005mm。最大ダンプ高さ4,770mm。オフ
セット量左865mm/右780mmを達成し、
ワイドな作業範囲を誇ります。

搭載型油圧ブレーカ専用配管
(オプション)



ワンタッチでセッティングできるブーム高さ制限装置(オプション)。

天井高に制限のある屋内や街路樹付近での作業時に有効なブーム高さ制限装置をオプションで装着できます。

作業範囲をさらに広げるロングアーム仕様(別仕様)。

標準アームより約300mm長いロングアームタイプを別仕様で採用しました。RX-502の高い潜在能力を引き出し、より深い掘削性能を発揮。作業範囲がさらに拡大できます。

ゴムパッドの装着も可能な鉄クローラ仕様もラインナップ(別仕様)。

初期性能を長くキープするクボタならではのこだわり。

MAINTAINING BEST

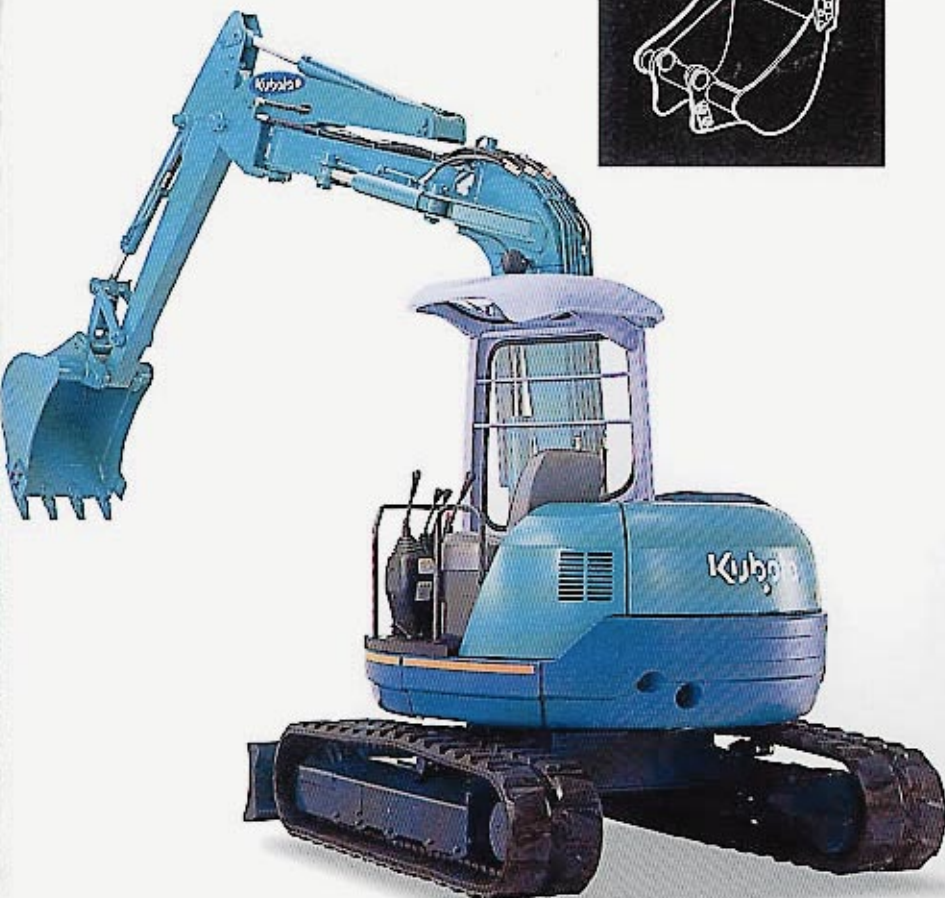
作業時の損傷を防止する
油圧ホース、角度センサ
内装設計。[特許出願中]

ミニバックホーの血管と言
える油圧ホースを内装する
ことにより、作業時の損傷
を防止。また、オートスト
ップ機構の目とも言える角
度センサをアームに内装し、
不意の衝撃から保護する
とともに、機能美あふれる
スマートなフロントデザ
インを獲得しました。



爪先だけの交換を可能にした
エスコ爪を採用。

爪がすり減っても爪先だけの交換ができる便利な
エスコ爪を採用。

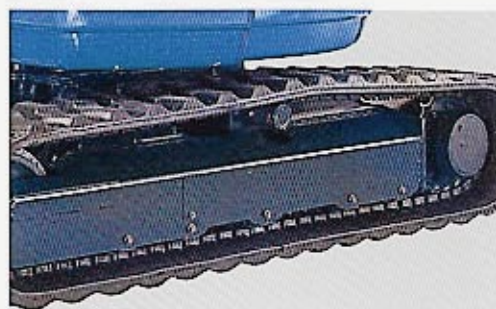


メンテナンスをより容易にする
バケットのガタ調整。

バケットのガタ調整も、取り付け部分のシムを取り
外し、ボルトを締め直すだけで簡単に、バケッ
トガタ調整機構が行えます。

土砂の蓄積を最小限に抑える
山型トラックフレーム。

トラックフレーム上部に傾斜を設け、泥はけをよ
くすることにより、清掃が容易になりました。ま
た作業現場から機体置場への土砂の持ち込みも最
小限に抑えます。



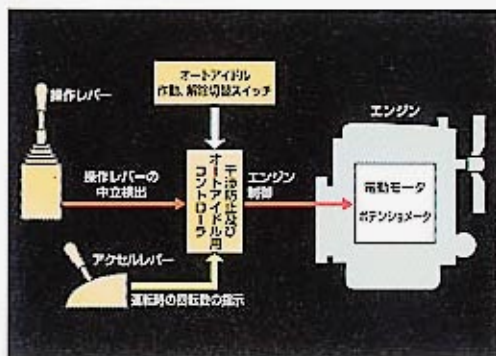
主要パーツの点検を容易にした
メンテナンス優先設計。

フルオープンボンネットとタンク上部カバー、
そして取り外し式サイドパネルにより、オイルエ
レメント、ウォーターセパレータ、バッテリー等の
主要パーツの点検・整備が容易になりました。ま
た、シート後部にユーティリティボックスを設け、
グリスガン収納スペースも確保しています。



低燃費、低騒音化を追求した オートアイドル(別仕様) 【静音仕様】

操作レバーをマイコンが感知し、作業中断時約4秒後にエンジン回転数をスローダウン(約1,400rpm)させるオートアイドル機構。作業を再開すると、即座に作業中断前のエンジン回転数に復帰し、すみやかに作業に移ることができ、低騒音・低燃費化が実現します。エネ革税制対象機種にも認定されています。



パワフルでエコロジカルな 排ガス規制対応エンジン。

クボタのエンジン・テクノロジーの到達点とも言えるE-TVC S燃焼方式エンジンを搭載。未燃焼燃料のHC(炭化水素)、不完全燃焼によって生じるCO(一酸化炭素)、パティキュレート(成分であるSoot(スス)、NOx(窒素酸化物)など、環境に悪影響を与える化合物の排出が格段に少ない。高出力、低騒音、低燃費など、現代のディーゼル・エンジンに求められる各スペックを向上させたエンジンです。

(排出ガス対策型建設機械指定申請中)

建設省基準をクリアした 低騒音仕様。

建設省低騒音基準値(70dB以下)のレベルを達成しました。都市部での作業や夜間作業時の騒音問題を解消します。また、現場における指示等の会話もラクに行えます。

(低騒音型建設機械指定申請中)

◆エネ革税制とは◆

平成5年度から導入された「エネルギー需給構造改革推進投資促進税制」の略称で、導入設備に対して7%の税額控除または30%の特別償却を選択できる投資促進税制です。

地球環境をまで考慮した未来派建機。

HARMONIZING BEST

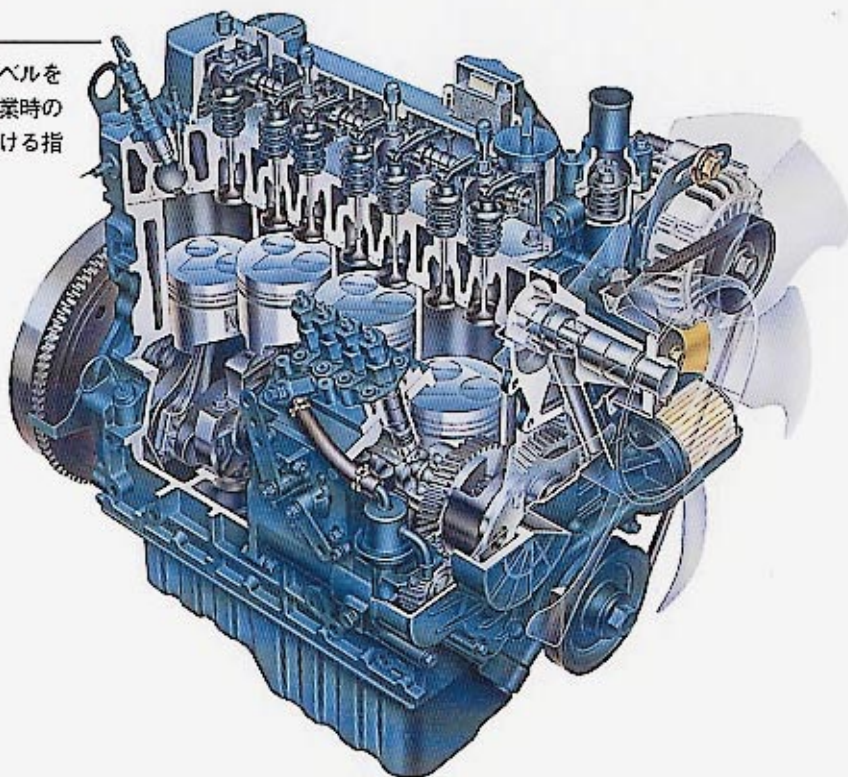
作業現場に新鮮なイメージを吹き込む
フォルムとカラー。

新しい建機のイメージを拓く、鮮やかなカラーリングと曲面を多用した斬新なフォルムが印象的です。現場も都市景観の一部になりうるというクボタのコンセプトを実現。現場と作業周辺環境に潤いあるアクセントとなるでしょう。

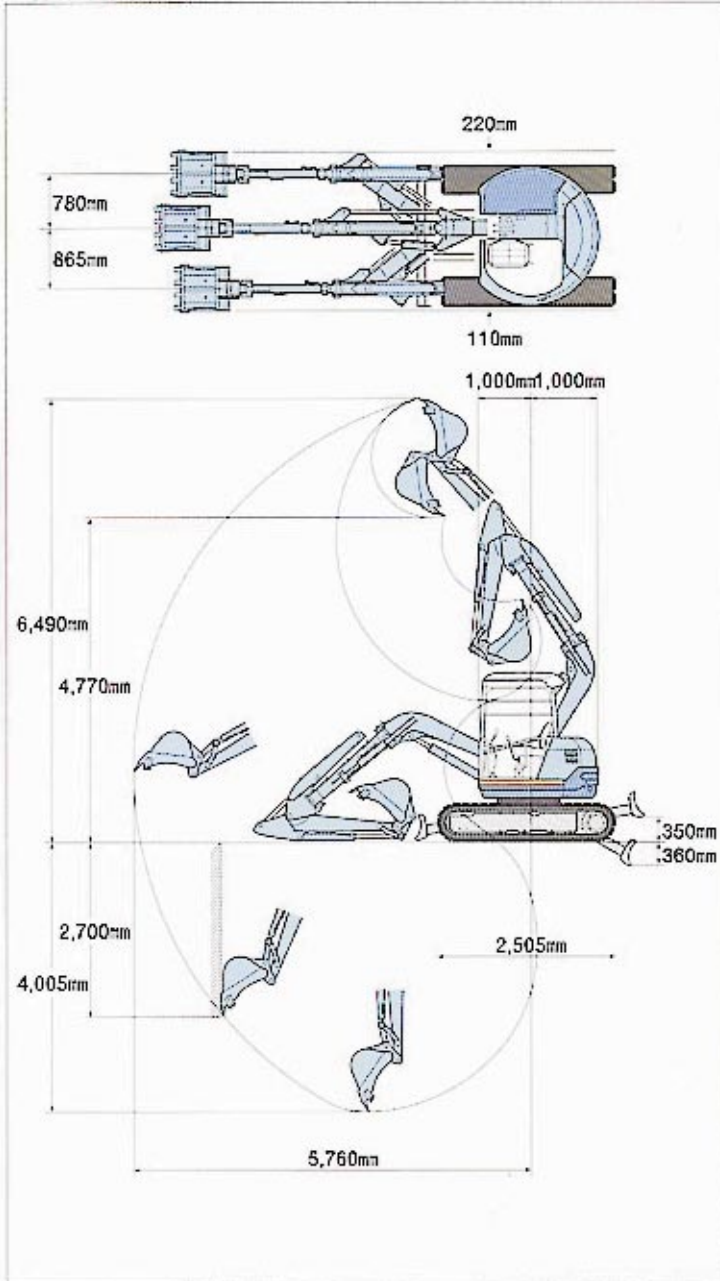


錆ることなくリサイクルも可能な 樹脂パーツを使用。

衝撃に強く、軽く、錆ない樹脂製のパーツをボンネットやキャノピ回りに多用。リサイクルに便利。リサイクルに便利。リサイクルに便利。リサイクルに便利。環境に配慮した建設機械です。



■作業範囲図 単位:mm



■仕様

型式	RX-502	
	キャビン仕様	キャビン仕様
バケット容量	0.11~0.20m ³	
標準バケット容量 新JIS(従来JIS)	0.20m ³ (0.18m ³)	
バケット幅: サイドカッタ付(無し)	680/630mm	
機械質量	5,150kg	5,270kg
機体質量	3,950kg	4,070kg
機体寸法	全長(輸送時)	5,220mm
	全高(輸送時)	2,475mm
	全幅(輸送時)	2,000mm
	最低地上高	300mm
エンジン	型式	クボタV2203KA
	生産区分	クボタV2203-BH-3
	総排気量	2.197L(2,197cc)
	定格出力/回転量	29.4kW(40PS)/2,400rpm
掘削性能	最大掘削高さ	6,490mm
	最大ダンプ高さ	4,770mm
	最大掘削深さ	4,005mm
	最大垂直掘削深さ	2,700mm
	最大掘削半径	5,760mm
	最小フロント旋回半径	1,000mm
	最小後端旋回半径	1,000mm
側溝掘	オフセット量(左/右)	865/780mm
	履帯外掘削量(左/右)	100/220mm
走行部	標準シュー形式	ゴムクローラ
	シュー幅	400mm
	クローラ全長	2,505mm
	タンブラ中心距離	2,000mm
	クローラ外幅	2,000mm
	接地圧	29.4kPa(0.30kgf/cm ²) 30.1kPa(0.31kgf/cm ²)
	走行速度(低速/高速)	2.4/4.3km/h
登坂能力	58%(30度)	
旋回速度	8.2rpm	
排土板	排土板(幅×高さ)	2,000×373mm
	リフト量(GL上/GL下)	350/360mm
ポンプ	油圧ポンプ形式	可変容量型ピストン式×2、ギア式×1
	主リリーフ弁セット圧	20.6MPa(210kgf/cm ²)
旋回モータ形式	ピストン式	
走行モータ形式	ピストン式×2	
燃料タンク容量	69L	
作動油タンク容量	121(基準レベル76.4)L	

■アタッチメント一覧表

品名	仕様・用途	アタッチメント
オートアイドル	省エネ低騒音化に	別仕様
ブーム高さ制限キット	高さを気にせず作業できます	○
マルチパターン	3つの操作パターンに切り替え	別仕様
ロングアーム	標準アーム+300mm	別仕様
鉄盤バケット(サイドカッタ含)	400mm幅、500mm幅、550mm幅	○
キャビン	快適作業に	別仕様
クーラー	キャビン仕様に装着可	別仕様(近日発売)
鉄クローラ	400mm幅、穴アキ	別仕様
サービスポート(取出口)	ハンドブレーカなどに	○
搭載ブレーカ専用配管	搭載型油圧ブレーカに	○

○印はあとづけ可能 別仕様は工場出荷仕様

- ご使用される時は取扱説明書をよくお読みのうえ正しくご使用下さい。
- 機体質量3t未満の建設機械を運転する場合には、事前に「車両系建設機械運転特別教育」を、3t以上の場合は「車両系建設機械運転技能講習」を必ず受講して下さい。
- 故障や事故を防ぐ為、機械の定期的な点検を必ず行って下さい。

株式会社クボタ クボタは全国ネットで、きめ細かなサービスにつとめます。

建設機械営業推進部	大阪府枚方市	☎0720(90)2885	中部クボタ建機株	愛知県一宮市	☎0586(73)1235	長崎クボタ建機株	長崎県諫早市	☎0957(23)6126
九州建設機械営業課	福岡県福岡市	☎092(606)3715	株クボタ建機関西	兵庫県尼崎市	☎06(6416)7611	大分クボタ建機株	大分県大分市	☎0975(21)6485
北海道クボタ建機株	北海道北広島市	☎011(377)5511	中国クボタ建機株	広島県呉市	☎0823(72)0233	熊本クボタ建機株	熊本県熊本市	☎096(358)6200
東北クボタ建機株	宮城県名取市	☎022(384)2144	四国クボタ建機株	香川県綾歌郡	☎087(874)6565	宮崎クボタ建機株	宮崎県宮崎市	☎0985(53)0788
株クボタ建機関東	埼玉県浦和市	☎048(665)5181	山口クボタ建機株	山口県山口市	☎0839(32)7200	三光クボタ建機株	熊本県熊本市	☎096(380)8411

製品の詳しいご相談は下記までご連絡ください。

担当者

●本カタログに記載されている仕様は予告なく変更されている場合があります。
●ブレーカ作業をする時は「車両系建設機械(船体用)運転技能講習」終了証が必要です。