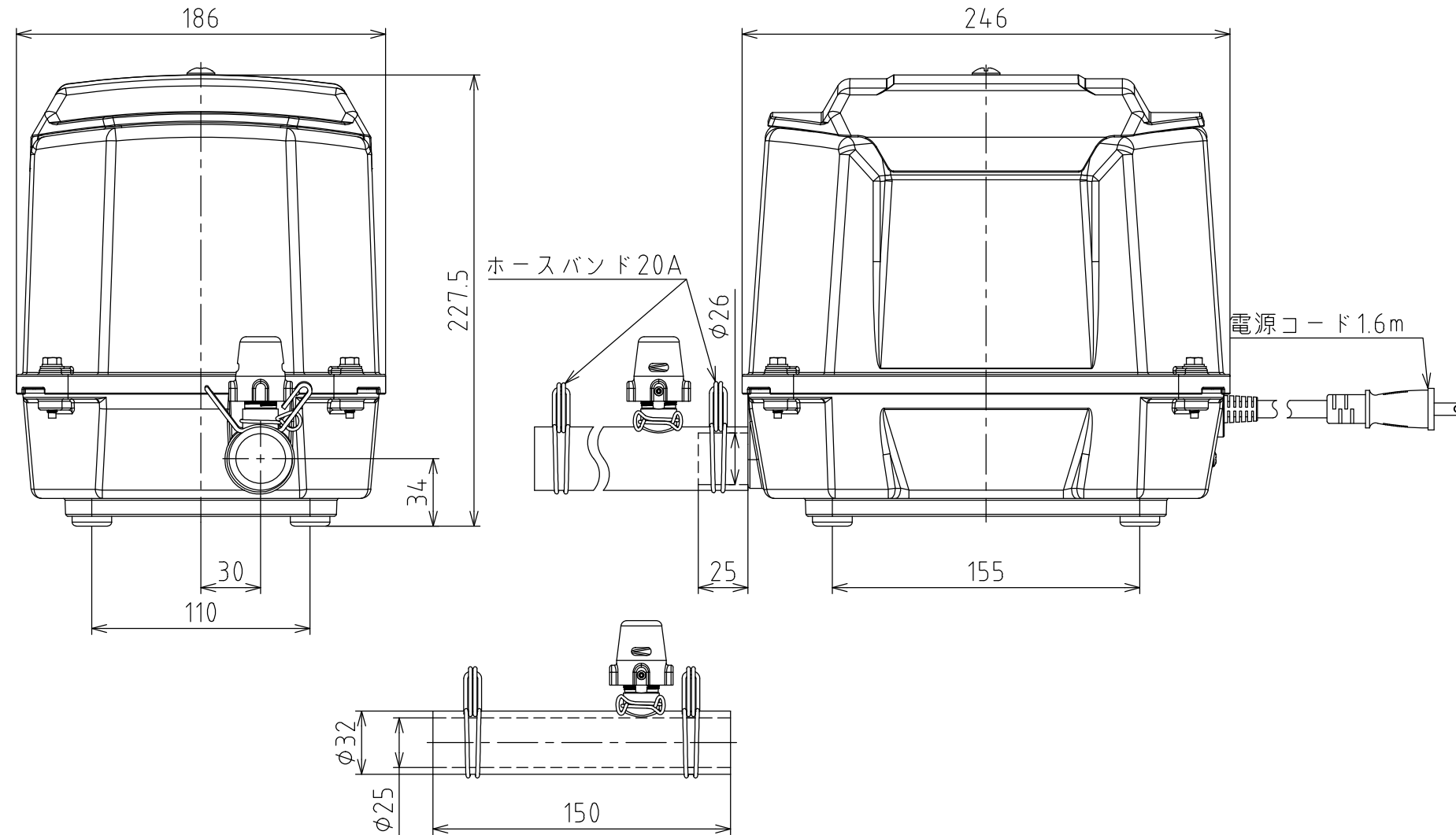
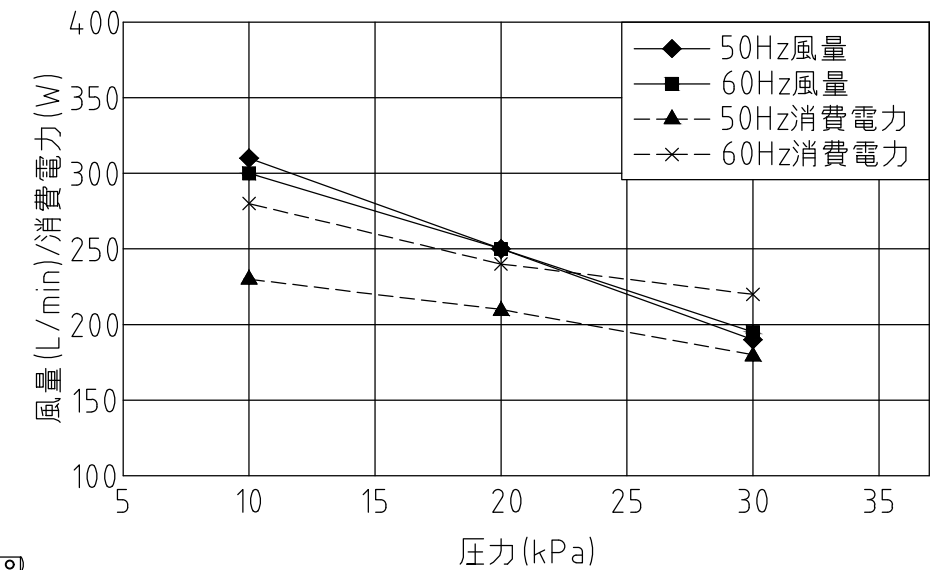


電磁駆動式ダイヤフラムブロワ 型式：TIP-250

主要寸法



性能曲線



特性

	周波数 (Hz)	吐出圧力 (kPa)		
		10	20	30
風量 (L/min)	50	310	250	190
	60	300	250	195
電流 (A)	50	3.70	3.70	3.60
	60	4.40	3.90	3.50
消費電力 (W)	50	230	210	180
	60	280	240	220
騒音レベル dBA(1m)	50		48	
	60		48	

*性能曲線及び特性表は、このブロワの代表値であり保証値ではありません。

仕様

型式	仕様								
	定格電圧 (V)	定格周波数 (Hz)	定格消費電力 (W)	使用圧力範囲 (kPa)	常用圧力 (kPa)	風量 (常用圧力時) (L/min)	運転時間 (分/日)	接続管径 (mm)	質量 (kg)
TIP-250	単相100	50/60	210/240	10~30	20	250	連続	φ26 (VP-20)	10

予告なく、仕様・デザインを変更することがあります。
あらかじめご了承ください。

7				
6				
5				
4				
3				
2				
1	OCT.19.2022	消費電力変更(W000634~)	高尾 村上	
REV.	日付 DATE	改訂理由 PLAN RECORD	APPROVED/DRAWN	

1				
番号 No.	名称 NAME	材料 MATERIAL	個数 Q.TY	備考 REMARKS
形式 TYPE	TIP-250	質量 MASS		10kg
名称 NAME	ITEM NO.	承認 APPROVED BY		高尾
完成品仕様図			審査 CHECKED BY	高尾
			作成 DRAWN BY	村上
投影法 PROJECTION	⊕	尺度 SCALE	NTS	大晃工番 TAIKO KIKAI W.NO.
日付 DATE	MAR.26.2021	サイズ SIZE	A3	図番 DRAWING NO.
				TS809C209E-A1/1

TAIKO KIKAI INDUSTRIES CO., LTD.