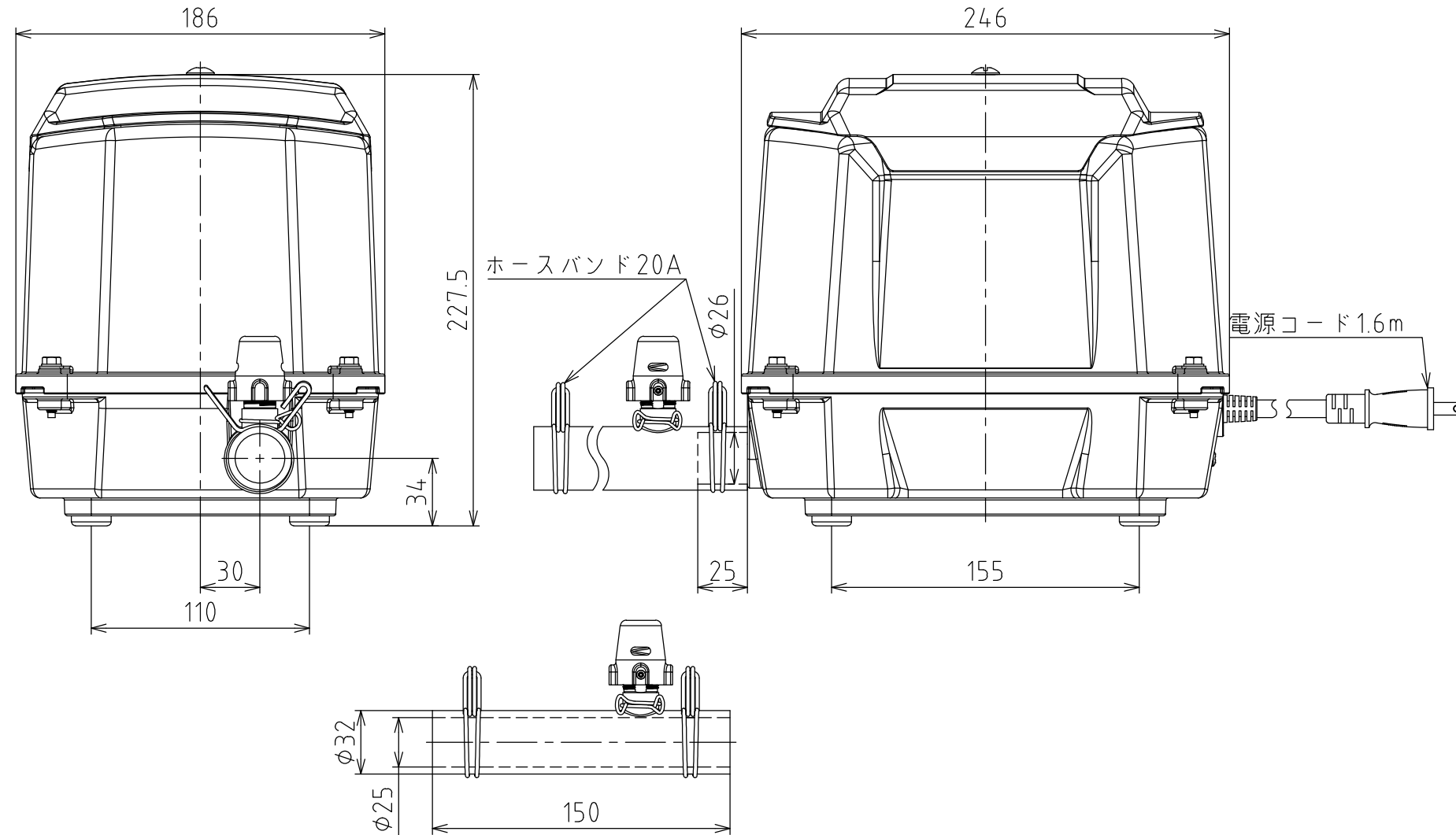
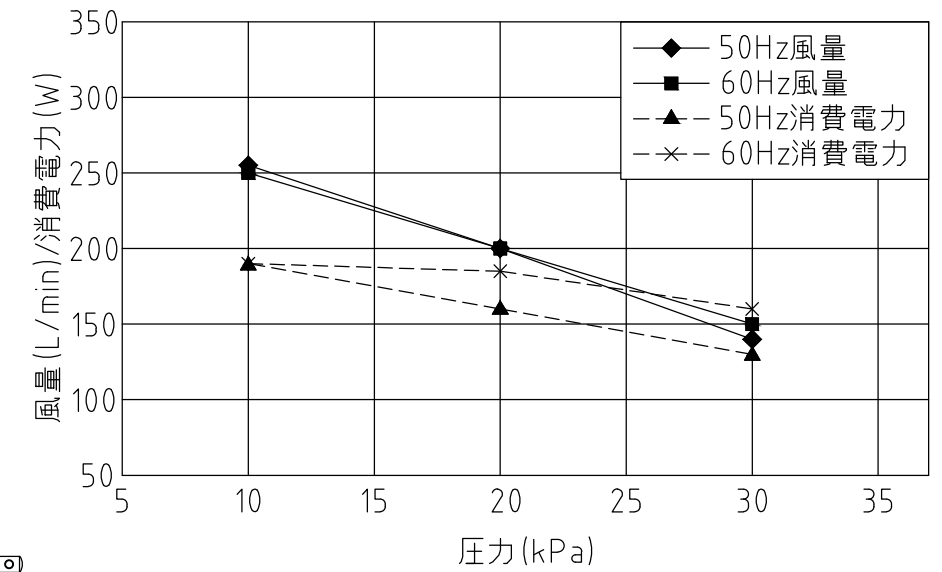


# 電磁駆動式ダイヤフラムブロワ 型式 : TIP-200

## 主要寸法



## 性能曲線



## 特性

	周波数 (Hz)	吐出圧力 (kPa)		
		10	20	30
風量 (L/min)	50	255	200	140
	60	250	200	150
電流 (A)	50	3.20	2.80	2.30
	60	3.20	2.60	2.30
消費電力 (W)	50	190	160	130
	60	190	185	160
騒音レベル dBA(1m)	50	43		
	60	43		

\*性能曲線及び特性表は、このブロワの代表値であり保証値ではありません。

## 仕様

型式	仕様								
	定格電圧 (V)	定格周波数 (Hz)	定格消費電力 (W)	使用圧力範囲 (kPa)	常用圧力 (kPa)	風量 (常用圧力時) (L/min)	運転時間 (分/日)	接続管径 (mm)	質量 (kg)
TIP-200	単相100	50/60	160/185	10~30	20	200	連続	$\phi 26$ (VP-20)	10

予告なく、仕様・デザインを変更することがあります。あらかじめご了承ください。

7				
6				
5				
4				
3				
2				
1	OCT.19.2022	消費電力変更 (V000901~)	高尾	村上
REV.	日付 DATE	改訂理由 PLAN RECORD	APPROVED	DRAWN

1				
番号 No.	名称 NAME	材料 MATERIAL	個数 Q'TY	備考 REMARKS
形式 TYPE	TIP-200	質量 MASS	10kg	
名称 NAME	ITEM NO.	承認 APPROVED BY	高尾	
完成品仕様図			審査 CHECKED BY	高尾
			作成 DRAWN BY	村上
投影法 PROJECTION		尺度 SCALE	NTS	大晃工番 TAIKO KIKAI W.NO. KE-1069
日付 DATE	MAR.26.2021	サイズ SIZE	A3	図番 DRAWING NO. TS809C101E-A1/1/1

**TAIKO KIKAI INDUSTRIES CO., LTD.**