

T形ダクタイル鉄管

接合要領書

適用呼び径
75～2000



一般社団法人

日本ダクタイル鉄管協会

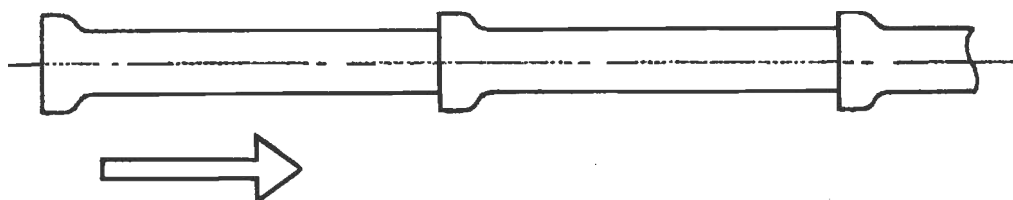
表1 滑剤 2kg缶で塗布できる継手数(標準)

呼び径	継手数	呼び径	継手数
75	160	800	20
100	120	900	17
150	90	1000	15
200	65	1100	12
250	55	1200	11
300	50	1350	9
350	45	1500	8
400	40	1600	7
450	35	1650	6
500	33	1800	5
600	30	2000	4
700	25		

5. 挿入

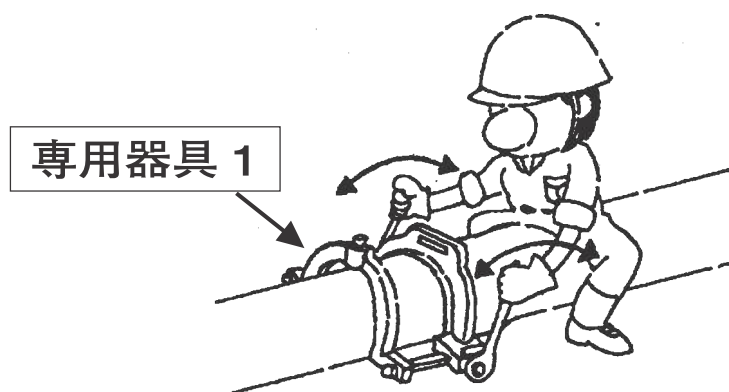
1) 直管

- (1) 挿し口を受口に預ける。この時2本の管が一直線となるようにする。



- (2) 呼び径などに応じ、次のような専用器具を用いて挿入する。器具の使用においては塗膜を傷つけないよう十分注意すること。

- ①専用器具 1による挿入。(φ75～φ250)



接合要領書の内容は、製品の仕様変更などで予告なく変更される場合がありますので、当協会のホームページ（<http://www.jdpa.gr.jp>）から最新の接合要領書がダウンロードできますので、お手持ちの接合要領書をご確認いただき、接合作業時には最新の接合要領書にしたがって作業を行ってください。

一般社団法人

日本ダクタイル鉄管協会

<http://www.jdpa.gr.jp>

本部・関東支部	東京都千代田区九段南4丁目8番9号(日本水道会館)
	電話03(3264)6655(代) FAX03(3264)5075
関西支部	大阪府中央区南船場4丁目12番12号(ニッセイ心斎橋ウエスト)
	電話06(6245)0401 FAX06(6245)0300
北海道支部	札幌市中央区北2条西2丁目41番地(セコム損保札幌ビル)
	電話011(251)8710 FAX011(522)5310
東北支部	仙台市青葉区本町2丁目5番1号(オーク仙台ビル)
	電話022(261)0462 FAX022(399)6590
中部支部	名古屋市中村区名駅3丁目22番8号(大東海ビル)
	電話052(561)3075 FAX052(433)8338
中国四国支部	広島市中区立町2番23号(野村不動産広島ビル)
	電話082(545)3596 FAX082(545)3586
九州支部	福岡市中央区天神2丁目14番2号(福岡証券ビル)
	電話092(771)8928 FAX092(406)2256